



Rhamnus alaternus L. subsp. alaternus - RO-HSepv 18155

Identificazione

Tipo scheda	BNB
Livello catalogazione	P
Codice regione	Lazio
Ente schedatore	UNIRM1
Inventario (beni mobili)	RO-HSepv 18155

Bene culturale

Ambito di tutela MiC	architettonico e paesaggistico
Categoria generale	BENI MOBILI
Settore disciplinare	Beni naturalistici
Tipo bene culturale	Beni Naturalistici-Botanica
Categoria disciplinare	[Beni Naturalistici-Botanica]
Definizione bene	erbario
Configurazione strutturale	bene semplice

Localizzazione

Stato	Italia
Regione	Lazio
Provincia	RM
Comune	Roma
Denominazione contenitore giuridico	Museo Erbario

Cronologia

Riferimento cronologico

anni di realizzazione

Fascia cronologica/periodo	ARCHI DI SECOLI
Da	1996/04/10
A	1996/04/10

Dati analitici

Iscrizioni/elementi di rilievo	Environs de Scopello (Sicile, prov. Trapani), à proximité de la Riserva Naturale dello Zingaro, UTM 33S 311461 4213722, alt. env. 110 m, maquis méditerranéen, sur substrat calcaire
Classificazione/repertorio/sistematica	celastraceae/Certa G.

Dati tecnici

Materia/tecnica-materiale composito	Beni naturalistici materiali vari tecniche varie	
Misure	Tipo di misura	altezzaxlunghezza
	Unità di misura	cm
	Valore	43,80x30
Condizione giuridica	proprietà Ente pubblico non territoriale	
Provvedimenti amministrativi-sintesi	no	
Interesse culturale	bene di interesse culturale dichiarato	
Situazione	bene in uso	
Stato di conservazione	buono	
Restauri e altri interventi	pulizia	

Documentazione



Certificazione/Gestione

Responsabile

Verticchio Elena (Compilatore)
 Curcio, Mariateresa (Verificatore)
 Giovinazzo, Caterina (Funzionario responsabile)

Anno di redazione

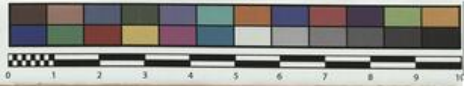
2015

Profilo di pubblicazione

1

Note

QR Code completo Museo Erbario Sapienza Università' di Roma - RO;
 Erbario Societa' Scambi 13306; ImageCode RO-HSepv_pacco 031-004



Rhamnus alaternus
 Scopello (TP) nei pressi della riserva
 della Zingaro su substrato calcareo
 UTM 33 311461
 S 4213722
 10-4-96
 leg. G. Certa

Museo Erbario Sapienza Roma



RO-HSepv 18155

HERB.
HORTI ROMANI

Société pour l'Echange des Plantes vasculaires
de l'Europe et du Bassin méditerranéen
Fascicule 27 (1996-1997) - Edit. J. Lambinon (L.G.), 1998

n° 18155 *Rhamnus alaternus* L. subsp. *alaternus*

Environs de Scopello (Sicile, prov. Trapani), à proximité de la
Riserva Naturale dello Zingaro, UTM 33S 311461 4213722, alt.
env. 110 m, maquis méditerranéen, sur substrat calcaire, 10 avril
1996.

Leg. et det. G. Certa

DATI SPECIALISTICA

Rhamnus alaternus L. subsp. alaternus - RO-HSepv 18155

Inventario	Numero	RO-HSepv 18155
	Collocazione	31
Codice internazionale erbario	RO	
Definizione	erbario	
Denominazione erbario	Museo Erbario	
Tipologie erbario	erbario generale	
Denominazione collezione/raccolta	SOCIÉTÉ POUR L'ÉCHANGE DES PLANTES VASCULAIRES DE L'EUROPE ET DU BASSIN MÉDITERRANÉEN-Fascicule 27 (1996-1997) - Edit. J. Lambinon (LG), 1998	
Famiglia	celastraceae	
Numero genere	1329	
Specie nome completo	Rhamnus alaternus L. subsp. alaternus	
Genere	rhamnus	
Specie nome	alaternus	
Determinavit	Certa G.	
Numero fogli/parti	1	
Località di raccolta	Continente	Europa
	Stato	Italia
	Località	Environs de Scopello (Sicile, prov. Trapani), à proximité de la Riserva Naturale dello Zingaro, UTM 33S 311461 4213722, alt. env. 110 m, maquis méditerranéen, sur substrat calcaire
Altitudine	110	
Legit	Certa G. -	
Data esatta	1996 04 10	
Revisioni botanica	Nome da revisione	-



Source URL: <https://stage.adimus.it/node/25635>