



Zizyphus lotus (L.) Lam. - RO-HSepv 12332

Identificazione

Tipo scheda	BNB
Livello catalogazione	P
Codice regione	Lazio
Ente schedatore	UNIRM1
Inventario (beni mobili)	RO-HSepv 12332

Bene culturale

Ambito di tutela MiC	architettonico e paesaggistico
Categoria generale	BENI MOBILI
Settore disciplinare	Beni naturalistici
Tipo bene culturale	Beni Naturalistici-Botanica
Categoria disciplinare	[Beni Naturalistici-Botanica]
Definizione bene	erbario
Configurazione strutturale	bene semplice

Localizzazione

Stato	Italia
Regione	Lazio
Provincia	RM
Comune	Roma
Denominazione contenitore giuridico	Museo Erbario

Cronologia

Riferimento cronologico

anni di realizzazione

Fascia cronologica/periodo	ARCHI DI SECOLI
Da	1984/11/01
A	1984/11/01

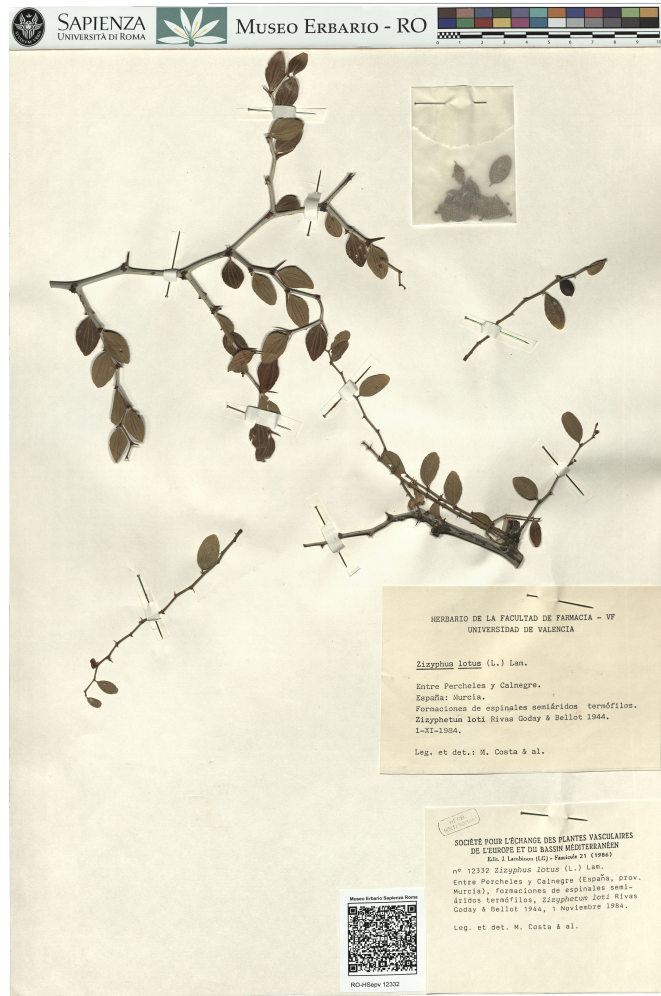
Dati analitici

Iscrizioni/elementi di rilievo	Entre Percheles y Calnegre (España, prov. Murcia), formaciones de espinales semiáridos termófilos, Zizyphetum loti Rivas Goday & Bellot 1944
Classificazione/repertorio/sistematica	celastraceae/Costa M. et al.

Dati tecnici

Materia/tecnica-materiale composito	Beni naturalistici materiali vari tecniche varie	
Misure	Tipo di misura	altezzaxlunghezza
	Unità di misura	cm
	Valore	43,80x30
Condizione giuridica	proprietà Ente pubblico non territoriale	
Provvedimenti amministrativi-sintesi	no	
Interesse culturale	bene di interesse culturale dichiarato	
Situazione	bene in uso	
Stato di conservazione	buono	
Restauri e altri interventi	pulizia	

Documentazione



Certificazione/Gestione

Responsabile

Verticchio Elena (Compilatore)
 Curcio, Mariateresa (Verificatore)
 Giovinazzo, Caterina (Funzionario responsabile)

Anno di redazione

2015

Profilo di pubblicazione

1

Note

Sì x foto SE-europea-pontica species QR Code completo Museo Erbario Sapienza Università' di Roma - RO; Erbario Societa' Scambi 14263; ImageCode RO-HSepv_pacco 031-001



HERBARIO DE LA FACULTAD DE FARMACIA - VF
UNIVERSIDAD DE VALENCIA

Zizyphus lotus (L.) Lam.

Entre Percheles y Calnegre.
España: Murcia.

Formaciones de espinales semiáridos termófilos.
Zizyphum loti Rivas Goday & Bellot 1944.
1-XI-1984.

Leg. et det.: M. Costa & al.

SOCIÉTÉ POUR L'ÉCHANGE DES PLANTES VASCULAIRES
DE L'EUROPE ET DU BASSIN MÉDITERRANÉEN
Edit. J. Lambinon (LC) - Fascicule 21 (1986)

n° 12332 *Zizyphus lotus* (L.) Lam.
Entre Percheles y Calnegre (España, prov.
Murcia), formaciones de espinales semi-
áridos termófilos, *Zizyphum loti* Rivas
Goday & Bellot 1944, 1 Noviembre 1984.

Leg. et det. M. Costa & al.

Museo Erbario Sapienza Roma



RO-HSepv 12332

DATI SPECIALISTICA

Zizyphus lotus (L.) Lam. - RO-HSepv 12332

Inventario	Numero	RO-HSepv 12332
	Collocazione	31
Codice internazionale erbario	RO	
Definizione	erbario	
Denominazione erbario	Museo Erbario	
Tipologie erbario	erbario generale	
Denominazione collezione/raccolta	SOCIÉTÉ POUR L'ÉCHANGE DES PLANTES VASCULAIRES DE L'EUROPE ET DU BASSIN MÉDITERRANÉEN-Edit. J. Lambinon (LG) - Fascicule 21 (1986)	
Famiglia	celastraceae	
Numero genere	1321	
Specie nome completo	Zizyphus lotus (L.) Lam.	
Genere	zizyphus	
Specie nome	lotus	
Determinavit	Costa M. et al.	
Numero fogli/parti	1	
Località di raccolta	Continente	Europa
	Stato	Italia
	Località	Entre Percheles y Calnegre (España, prov. Murcia), formaciones de espinales semiáridos termófilos, Zizyphetum loti Rivas Goday & Bellot 1944
Legit	Costa M. et al. -	
Data esatta	1984 11 01	
Revisioni botanica	Nome da revisione	-



I contenuti di questo documento sono rilasciati sotto licenza Creative Commons Attribuzione-NonCommerciale-CondividiAlloStessoModo 4.0 Internazionale
creativecommons.org/licenses/by-nc-sa/4.0/deed.it