



Paliurus spina-christi Mill. - RO-HSepv 14263

Identificazione

Tipo scheda	BNB
Livello catalogazione	P
Codice regione	Lazio
Ente schedatore	UNIRM1
Inventario (beni mobili)	RO-HSepv 14263

Bene culturale

Ambito di tutela MiC	architettonico e paesaggistico
Categoria generale	BENI MOBILI
Settore disciplinare	Beni naturalistici
Tipo bene culturale	Beni Naturalistici-Botanica
Categoria disciplinare	[Beni Naturalistici-Botanica]
Definizione bene	erbario
Configurazione strutturale	bene semplice

Localizzazione

Stato	Italia
Regione	Lazio
Provincia	RM
Comune	Roma
Denominazione contenitore giuridico	Museo Erbario

Cronologia

Riferimento cronologico

anni di realizzazione

Fascia cronologica/periodo	ARCHI DI SECOLI
Da	1985/06/10
A	1985/06/10

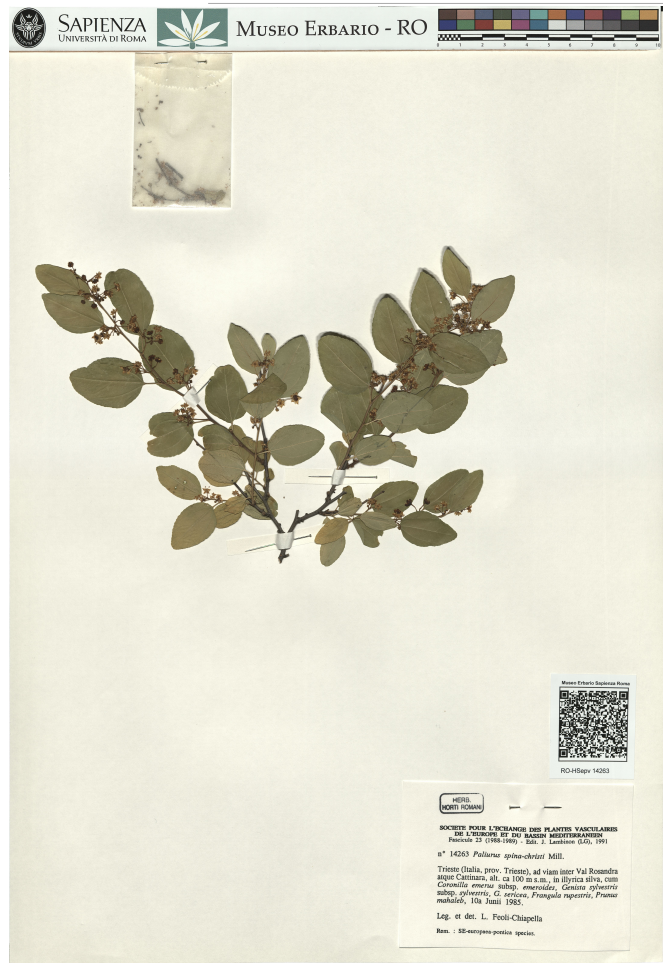
Dati analitici

Iscrizioni/elementi di rilievo	Trieste (Italia, prov. Trieste), ad viam inter Val Rosandra atque Cattinara, alt. ca 100 m s. m., in illyrica silva, cum Coronilla emerus subsp. emeroides, Genista sylvestris subsp. sylvestris, G. sericea, Frangula rupestris, Prunus mahaleb
Classificazione/repertorio/sistematica	celastraceae/Feoli-Chiapella L.

Dati tecnici

Materia/tecnica-materiale composito	Beni naturalistici materiali vari tecniche varie	
Misure	Tipo di misura	altezzaxlunghezza
	Unità di misura	cm
	Valore	43,80x30
Condizione giuridica	proprietà Ente pubblico non territoriale	
Provvedimenti amministrativi-sintesi	no	
Interesse culturale	bene di interesse culturale dichiarato	
Situazione	bene in uso	
Stato di conservazione	buono	
Restauri e altri interventi	pulizia	

Documentazione



Certificazione/Gestione

Responsabile

Verticchio Elena (Compilatore)
 Curcio, Mariateresa (Verificatore)
 Giovinazzo, Caterina (Funzionario responsabile)

Anno di redazione

2015

Profilo di pubblicazione

1

Note

QR Code completo Museo Erbario Sapienza Università di Roma - RO;
 Erbario Societa' Scambi 18151; ImageCode RO-HSepv_pacco 030-035



SAPIENZA
UNIVERSITÀ DI ROMA



MUSEO ERBARIO - RO



Museo Erbario Sapienza Roma



RO-HSepv 14263

HERB.
HORTI ROMANI

SOCIÉTÉ POUR L'ÉCHANGE DES PLANTES VASCULAIRES
DE L'EUROPE ET DU BASSIN MÉDITERRANÉEN
Fascicule 23 (1988-1989) - Edit. J. Lambinon (LG), 1991

n° 14263 *Paliurus spina-christi* Mill.

Trieste (Italia, prov. Trieste), ad viam inter Val Rosandra
atque Cattinara, alt. ca 100 m s.m., in illyrica silva, cum
Coronilla emerus subsp. *emeroides*, *Genista sylvestris*
subsp. *syvestris*, *G. sericea*, *Frangula rupestris*, *Prunus*
mahaleb, 10a Junii 1985.

Leg. et det. L. Feoli-Chiapella

Rem. : SE-europaea-ponica species.

DATI SPECIALISTICA

Paliurus spina-christi Mill. - RO-HSepv 14263

Inventario	Numero	RO-HSepv 14263
	Collocazione	31
Codice internazionale erbario	RO	
Definizione	erbario	
Denominazione erbario	Museo Erbario	
Tipologie erbario	erbario generale	
Denominazione collezione/raccolta	SOCIÉTÉ POUR L'ÉCHANGE DES PLANTES VASCULAIRES DE L'EUROPE ET DU BASSIN MÉDITERRANÉEN-Fascicule 23 (1988-1989) - Edit. J. Lambinon (LG), 1991	
Famiglia	celastraceae	
Numero genere	1320	
Specie nome completo	Paliurus spina-christi Mill.	
Genere	paliurus	
Specie nome	spina-christi	
Determinavit	Feoli-Chiapella L.	
Numero fogli/parti	1	
Località di raccolta	Continente	Europa
	Stato	Italia
	Località	Trieste (Italia, prov. Trieste), ad viam inter Val Rosandra atque Cattinara, alt. ca 100 m s. m., in illyrica silva, cum Coronilla emerus subsp. emeroides, Genista sylvestris subsp. sylvestris, G. sericea, Frangula rupestris, Prunus mahaleb
Altitudine	100	
Legit	Feoli-Chiapella L. -	
Data esatta	1985 06 10	
Revisioni botanica	Nome da revisione	-



Source URL: <https://stage.adimus.it/node/25631>