



Cneorum tricoccon L. - RO-HSepv 19209

Identificazione

Tipo scheda	BNB
Livello catalogazione	P
Codice regione	Lazio
Ente schedatore	UNIRM1
Inventario (beni mobili)	RO-HSepv 19209

Bene culturale

Ambito di tutela MiC	architettonico e paesaggistico
Categoria generale	BENI MOBILI
Settore disciplinare	Beni naturalistici
Tipo bene culturale	Beni Naturalistici-Botanica
Categoria disciplinare	[Beni Naturalistici-Botanica]
Definizione bene	erbario
Configurazione strutturale	bene semplice

Localizzazione

Stato	Italia
Regione	Lazio
Provincia	RM
Comune	Roma
Denominazione contenitore giuridico	Museo Erbario

Cronologia

Riferimento cronologico

anni di realizzazione

Fascia cronologica/periodo	ARCHI DI SECOLI
Da	1999/06/24
A	1999/06/24

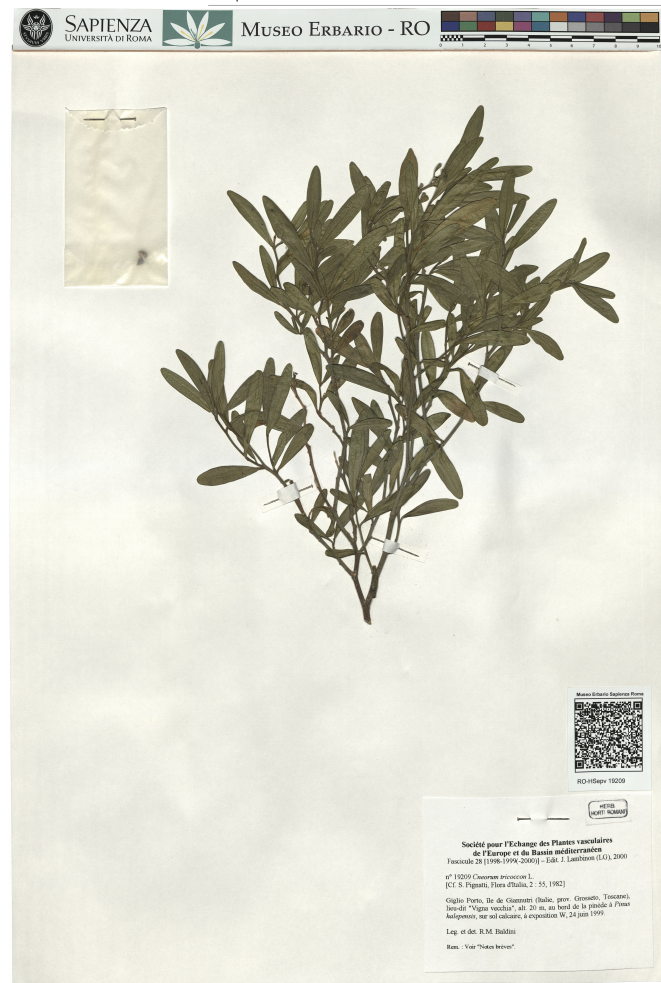
Dati analitici

Iscrizioni/elementi di rilievo	Giglio Porto, île de Giannutri (Italie, prov. Grosseto, Toscane), lieu-dit "Vigna vecchia", alt. 20 m, au bord de la pinède, à Pinus halepensis, sur sol calcaire, à exposition W
Classificazione/repertorio/sistematica	simarubaceae/Baldini R.M.

Dati tecnici

Materia/tecnica-materiale composito	Beni naturalistici materiali vari tecniche varie	
Misure	Tipo di misura	altezzaxlunghezza
	Unità di misura	cm
	Valore	43,80x30
Condizione giuridica	proprietà Ente pubblico non territoriale	
Provvedimenti amministrativi-sintesi	no	
Interesse culturale	bene di interesse culturale dichiarato	
Situazione	bene in uso	
Stato di conservazione	buono	
Restauri e altri interventi	pulizia	

Documentazione



Certificazione/Gestione

Responsabile

Verticchio Elena (Compilatore)
 Curcio, Mariateresa (Verificatore)
 Giovinazzo, Caterina (Funzionario responsabile)

Anno di redazione

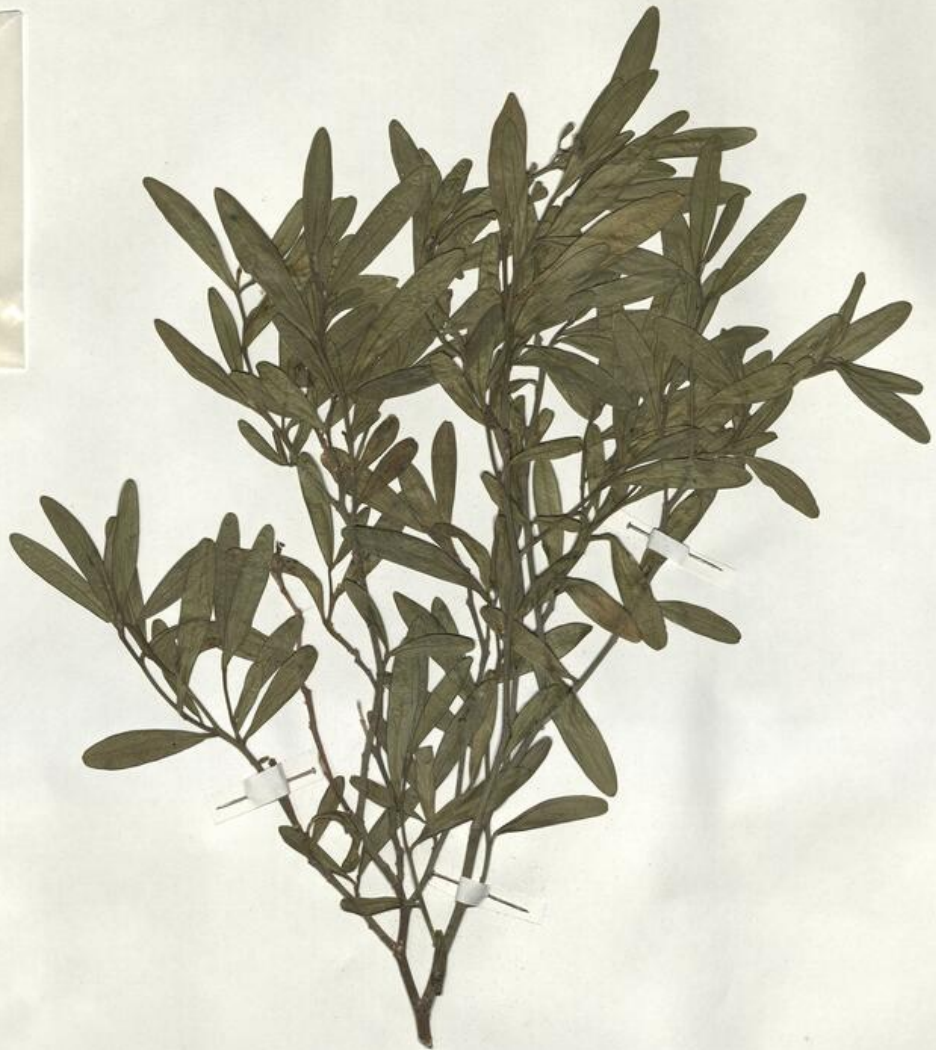
2015

Profilo di pubblicazione

1

Note

Espèce endémique des îles Canaries QR Code completo Museo Erbario
 Sapienza Università di Roma - RO; Erbario Società Scambi 11429;
 ImageCode RO-HSepv_pacco 030-029



Museo Erbario Sapienza Roma



RO-HSepv 19209

HERB
HORTI ROMANI

Société pour l'Echange des Plantes vasculaires
de l'Europe et du Bassin méditerranéen
Fascicule 28 [1998-1999-2000] - Edit. J. Lambinon (LG), 2000

n° 19209 *Cneorum tricoccon* L.
[Cf. S. Pignatti, Flora d'Italia, 2 : 55, 1982]

Giglio Porto, île de Giannutri (Italie, prov. Grosseto, Toscane),
lieu-dit "Vigna vecchia", alt. 20 m, au bord de la pinède à *Pinus
halepensis*, sur sol calcaire, à exposition W, 24 juin 1999.

Leg. et det. R.M. Baldini

Rem. : Voir "Notes brèves".

DATI SPECIALISTICA

Cneorum tricoccon L. - RO-HSepv 19209

Inventario	Numero	RO-HSepv 19209
	Collocazione	30
Codice internazionale erbario	RO	
Definizione	erbario	
Denominazione erbario	Museo Erbario	
Tipologie erbario	erbario generale	
Denominazione collezione/raccolta	SOCIÉTÉ POUR L'ÉCHANGE DES PLANTES VASCULAIRES DE L'EUROPE ET DU BASSIN MÉDITERRANÉEN-Fascicule 28 [1998-1999(-2000)] - Edit. J. Lambinon (LG), 2000	
Famiglia	simarubaceae	
Numero genere	1117	
Specie nome completo	Cneorum tricoccon L.	
Genere	cneorum	
Specie nome	tricoccon	
Determinavit	Baldini R.M.	
Numero fogli/parti	1	
Località di raccolta	Continente	Europa
	Stato	Italia
	Località	Giglio Porto, île de Giannutri (Italie, prov. Grosseto, Toscane), lieu-dit "Vigna vecchia", alt. 20 m, au bord de la pinède, à Pinus halepensis, sur sol calcaire, à exposition W
Altitudine	20	
Legit	Baldini R.M. -	
Data esatta	1999 06 24	
Revisioni botanica	Nome da revisione	-



Source URL: <https://stage.adimus.it/node/25625>