



Dictamnus albus L. - RO-HSepv 16241

Identificazione

Tipo scheda	BNB
Livello catalogazione	P
Codice regione	Lazio
Ente schedatore	UNIRM1
Inventario (beni mobili)	RO-HSepv 16241

Bene culturale

Ambito di tutela MiC	architettonico e paesaggistico
Categoria generale	BENI MOBILI
Settore disciplinare	Beni naturalistici
Tipo bene culturale	Beni Naturalistici-Botanica
Categoria disciplinare	[Beni Naturalistici-Botanica]
Definizione bene	erbario
Configurazione strutturale	bene semplice

Localizzazione

Stato	Italia
Regione	Lazio
Provincia	RM
Comune	Roma
Denominazione contenitore giuridico	Museo Erbario

Cronologia

Riferimento cronologico

anni di realizzazione

Fascia cronologica/periodo	ARCHI DI SECOLI
Da	1952/05/17
A	1952/05/17

Dati analitici

Iscrizioni/elementi di rilievo	Hirtzfelden (France, dép. Haut-Rhin), forêt de Rothleible, sur la route D 2bis, alt. 209 m, chênaie
Classificazione/repertorio/sistematica	rutaceae/Berger E.

Dati tecnici

Materia/tecnica-materiale composito	Beni naturalistici materiali vari tecniche varie
Misure	Tipo di misura altezzaxlunghezza Unità di misura cm Valore 43,80x30
Condizione giuridica	proprietà Ente pubblico non territoriale
Provvedimenti amministrativi-sintesi	no
Interesse culturale	bene di interesse culturale dichiarato
Situazione	bene in uso
Stato di conservazione	buono
Restauri e altri interventi	pulizia

Documentazione



Certificazione/Gestione

Responsabile

Verticchio Elena (Compilatore)
Curcio, Mariateresa (Verificatore)
Giovinazzo, Caterina (Funzionario responsabile)

Anno di redazione

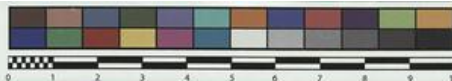
2015

Profilo di pubblicazione

1

Note

QR Code completo Museo Erbario Sapienza Università di Roma - RO;
Erbario Societa' Scambi 14244; ImageCode RO-HSepv_pacco 030-027



Museo Erbario Sapienza Roma



RO-HSeprv 16241

HERB.
MORTI ROMANI

SOCIÉTÉ POUR L'ÉCHANGE DES PLANTES VASCULAIRES
DE L'EUROPE ET DU BASSIN MÉDITERRANÉEN
Fascicule 25 (1992-1993) - Edit. J. Lambinon (L.G.), 1995

n° 16241 *Dictamnus albus* L.

Hirtzfelden (France, dép. Haut-Rhin), forêt de Rothleible, sur la route D 2bis, alt. 209 m, chênaie, 17 mai 1952.

Leg. et det. E. Berger

DATI SPECIALISTICA

Dictamnus albus L. - RO-HSepv 16241

Inventario	Numero	RO-HSepv 16241
	Collocazione	30
Codice internazionale erbario	RO	
Definizione	erbario	
Denominazione erbario	Museo Erbario	
Tipologie erbario	erbario generale	
Denominazione collezione/raccolta	SOCIÉTÉ POUR L'ÉCHANGE DES PLANTES VASCULAIRES DE L'EUROPE ET DU BASSIN MÉDITERRANÉEN-Fascicule 25 (1992-1993) - Edit. J. Lambinon (LG), 1995	
Famiglia	rutaceae	
Numero genere	1023	
Specie nome completo	Dictamnus albus L.	
Genere	dictamnus	
Specie nome	albus	
Determinavit	Berger E.	
Numero fogli/parti	1	
Località di raccolta	Continente Europa	
	Stato Italia	
	Località Hirtzfelden (France, dép. Haut-Rhin), forêt de Rothleible, sur la route D 2bis, alt. 209 m, chênaie	
Altitudine	209	
Legit	Berger E. -	
Data esatta	1952 05 17	
Revisioni botanica	Nome da revisione -	



I contenuti di questo documento sono rilasciati sotto licenza Creative Commons Attribuzione-NonCommerciale-CondividiAlloStessoModo 4.0 Internazionale
creativecommons.org/licenses/by-nc-sa/4.0/deed.it