

Peganum harmala L. - RO-HSepv 16229

Identificazione

Tipo scheda	BNB
Livello catalogazione	P
Codice regione	Lazio
Ente schedatore	UNIRM1
Inventario (beni mobili)	RO-HSepv 16229

Bene culturale

Ambito di tutela MiC	architettonico e paesaggistico
Categoria generale	BENI MOBILI
Settore disciplinare	Beni naturalistici
Tipo bene culturale	Beni Naturalistici-Botanica
Categoria disciplinare	[Beni Naturalistici-Botanica]
Definizione bene	erbario

Localizzazione

Stato	Italia
Regione	Lazio
Provincia	RM
Comune	Roma
Denominazione contenitore giuridico	Museo Erbario

Cronologia

Riferimento cronologico	anni di realizzazione
Fascia cronologica/periodo	ARCHI DI SECOLI

Da	1984/07/01
A	1984/07/01

Dati analitici

Iscrizioni/elementi di rilievo	Cerro "El Monte" (España, prov. Toledo), Villaluenga, taludes margosos removidos en bordes de caminos, alt. 640 m, comunidades nitrófilas, Pegano harmalae-Salsoletum vermiculatae
Classificazione/repertorio/sistematica	rutaceae/Laorga S.

Dati tecnici

Materia/tecnica-materiale composito	Beni naturalistici materiali vari tecniche varie
Misure	Tipo di misura altezzaxlunghezza Unità di misura cm Valore 43,80x30
Condizione giuridica	proprietà Ente pubblico non territoriale
Provvedimenti amministrativi-sintesi	no
Interesse culturale	bene di interesse culturale dichiarato
Situazione	bene in uso
Stato di conservazione	buono
Restauri e altri interventi	pulizia

Documentazione



Certificazione/Gestione

Responsabile

Verticchio Elena (Compilatore)
 Curcio, Mariateresa (Verificatore)
 Giovinazzo, Caterina (Funzionario responsabile)

Anno di redazione

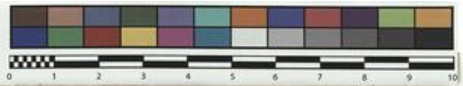
2015

Profilo di pubblicazione

1

Note

^ (sub Zygophyllum fabago) QR Code completo Museo Erbario Sapienza Università' di Roma - RO; Erbario Societa' Scambi 14228; ImageCode RO-HSepv_pacco 030-024



Museo Erbario Sapienza Roma



RO-HSepv 16229

HEFD.
MORTI ROMANI

SOCIÉTÉ POUR L'ÉCHANGE DES PLANTES VASCULAIRES
DE L'EUROPE ET DU BASSIN MÉDITERRANÉEN
Fascicule 25 (1992-1993) - Edit. J. Lambinon (L.G.), 1995

n° 16229 *Peganum harmala* L.

Cerro "El Monte" (España, prov. Toledo), Villaluenga,
taludes margosos removidos en bordes de caminos, alt.
640 m, comunidades nitrófilas, *Pegano harmalae-
Salsotum vermiculatae*, 1 Julio 1984.

Leg. D. Belmonte & S. Laorga
Det. S. Laorga

DATI SPECIALISTICA

Peganum harmala L. - RO-HSepv 16229

Inventario	Numero	RO-HSepv 16229
	Collocazione	30
Codice internazionale erbario	RO	
Definizione	erbario	
Denominazione erbario	Museo Erbario	
Tipologie erbario	erbario generale	
Denominazione collezione/raccolta	SOCIÉTÉ POUR L'ÉCHANGE DES PLANTES VASCULAIRES DE L'EUROPE ET DU BASSIN MÉDITERRANÉEN-Fascicule 25 (1992-1993) - Edit. J. Lambinon (LG), 1995	
Famiglia	rutaceae	
Numero genere	1022	
Specie nome completo	Peganum harmala L.	
Genere	PEGANUM	
Specie nome	harmala	
Determinavit	Laorga S.	
Numero fogli/parti	1	
Località di raccolta	Continente	Europa
	Stato	Italia
	Località	Cerro "El Monte" (España, prov. Toledo), Villaluenga, taludes margosos removidos en bordes de caminos, alt. 640 m, comunidades nitrófilas, Pegano harmalae-Salsoletum vermiculatae
Altitudine	640	
Legit	Belmonte D., Laorga S. -	
Data esatta	1984 07 01	
Revisioni botanica	Nome da revisione	-



Source URL: <https://stage.adimus.it/node/25620>