



Ruta angustifolia Pers. - RO-HSepv 12327

Identificazione

Tipo scheda	BNB
Livello catalogazione	P
Codice regione	Lazio
Ente schedatore	UNIRM1
Inventario (beni mobili)	RO-HSepv 12327

Bene culturale

Ambito di tutela MiC	architettonico e paesaggistico
Categoria generale	BENI MOBILI
Settore disciplinare	Beni naturalistici
Tipo bene culturale	Beni Naturalistici-Botanica
Categoria disciplinare	[Beni Naturalistici-Botanica]
Definizione bene	erbario
Configurazione strutturale	bene semplice

Localizzazione

Stato	Italia
Regione	Lazio
Provincia	RM
Comune	Roma
Denominazione contenitore giuridico	Museo Erbario

Cronologia

Riferimento cronologico

anni di realizzazione

Fascia cronologica/periodo	ARCHI DI SECOLI
Da	1985/05/11
A	1985/05/11

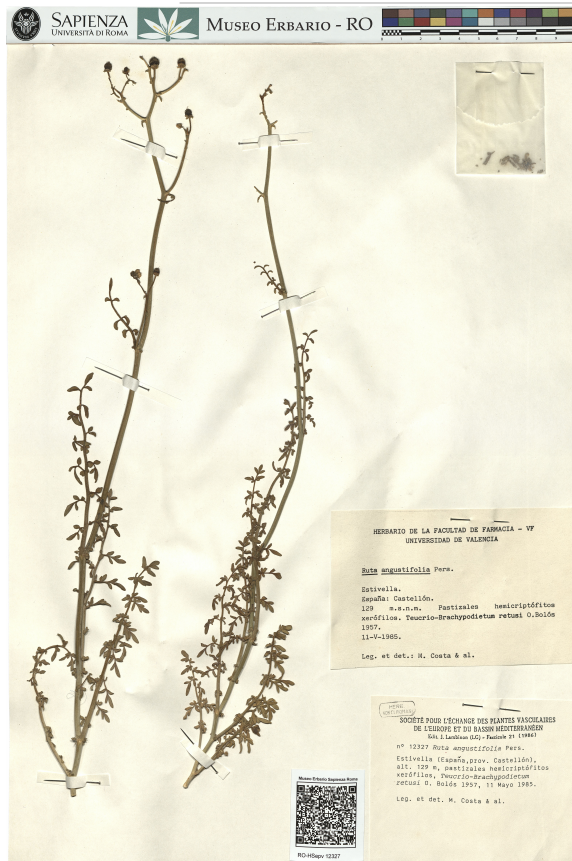
Dati analitici

Iscrizioni/elementi di rilievo	Estivella (España, prov. Castellón), alt. 129 m, pastizales hemicriptófitos xerófilos, Teucro-Brachypodietum retusi O. Bolós 1957
Classificazione/repertorio/sistematica	rutaceae/Costa M. et al.

Dati tecnici

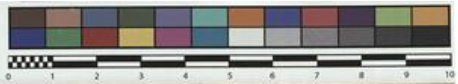
Materia/tecnica-materiale composito	Beni naturalistici materiali vari tecniche varie
Misure	Tipo di misura altezzaxlunghezza Unità di misura cm Valore 43,80x30
Condizione giuridica	proprietà Ente pubblico non territoriale
Provvedimenti amministrativi-sintesi	no
Interesse culturale	bene di interesse culturale dichiarato
Situazione	bene in uso
Stato di conservazione	buono
Restauri e altri interventi	pulizia

Documentazione



Certificazione/Gestione

Responsabile	Verticchio Elena (Compilatore) Curcio, Mariateresa (Verificatore) Giovinazzo, Caterina (Funzionario responsabile)
Anno di redazione	2015
Profilo di pubblicazione	1
Note	QR Code completo Museo Erbario Sapienza Universita' di Roma - RO; Erbario Societa' Scambi 18149; ImageCode RO-HSepv_pacco 030-009



HERBARIO DE LA FACULTAD DE FARMACIA - VF
UNIVERSIDAD DE VALENCIA

Ruta angustifolia Pers.

Estivella.
España: Castellón.
129 m.s.n.m. Pastizales hemcriptófitos
xerófilos. Teucrio-Brachypodietum retusi O. Bolós
1957.
11-V-1985.

Leg. et det.: M. Costa & al.

MERG.
MONTI ROMANI

SOCIÉTÉ POUR L'ÉCHANGE DES PLANTES VASCULAIRES
DE L'EUROPE ET DU BASSIN MÉDITERRANÉEN
Édit. J. Lambinon (LC) - Fascicule 21 (1986)

n° 12327 Ruta angustifolia Pers.

Estivella (España, prov. Castellón),
alt. 129 m, pastizales hemcriptófitos
xerófilos, Teucrio-Brachypodietum
retusi O. Bolós 1957, 11 Mayo 1985.

Leg. et det. M. Costa & al.



DATI SPECIALISTICA

Ruta angustifolia Pers. - RO-HSepv 12327

Inventario	Numero	RO-HSepv 12327
	Collocazione	30
Codice internazionale erbario	RO	
Definizione	erbario	
Denominazione erbario	Museo Erbario	
Tipologie erbario	erbario generale	
Denominazione collezione/raccolta	SOCIÉTÉ POUR L'ÉCHANGE DES PLANTES VASCULAIRES DE L'EUROPE ET DU BASSIN MÉDITERRANÉEN-Edit. J. Lambinon (LG) - Fascicule 21 (1986)	
Famiglia	rutaceae	
Numero genere	1019	
Specie nome completo	Ruta angustifolia Pers.	
Genere	ruta	
Specie nome	angustifolia	
Determinavit	Costa M. et al.	
Numero fogli/parti	2	
Località di raccolta	Continente	Europa
	Stato	Italia
	Località	Estivella (España, prov. Castellón), alt. 129 m, pastizales hemicriptófitos xerófilos, Teucrio-Brachypodietum retusi O. Bolós 1957
Altitudine	129	
Legit	Costa M. et al. -	
Data esatta	1985 05 11	
Revisioni botanica	Nome da revisione	-



I contenuti di questo documento sono rilasciati sotto licenza Creative Commons Attribuzione-NonCommerciale-
CondividiAlloStessoModo 4.0 Internazionale
creativecommons.org/licenses/by-nc-sa/4.0/deed.it