



Erodium cicutarium (L.) L'Hér. subsp. cicutarium - RO-HSepv 13275

Identificazione

Tipo scheda	BNB
Livello catalogazione	P
Codice regione	Lazio
Ente schedatore	UNIRM1
Inventario (beni mobili)	RO-HSepv 13275

Bene culturale

Ambito di tutela MiC	architettonico e paesaggistico
Categoria generale	BENI MOBILI
Settore disciplinare	Beni naturalistici
Tipo bene culturale	Beni Naturalistici-Botanica
Categoria disciplinare	[Beni Naturalistici-Botanica]
Definizione bene	erbario
Configurazione strutturale	bene semplice

Localizzazione

Stato	Italia
Regione	Lazio
Provincia	RM
Comune	Roma
Denominazione contenitore giuridico	Museo Erbario

Cronologia

Riferimento cronologico

anni di realizzazione

Fascia cronologica/periodo	ARCHI DI SECOLI
Da	1987/06/29
A	1987/06/29

Dati analitici

Iscrizioni/elementi di rilievo	Stavn at Farstrup, 14 km E of Løgstør (Denmark, N Jutland), alt. 20 m, sandy area cleared of vegetation 2 years ago, with an abundance of annuals, Viola Tricolor, Arabidopsis thaliana, Mysotis sp., Rumex acetosella, Anchusa arvensis and Senecio vernalis
Classificazione/repertorio/sistematica	geraniaceae/Larsen K. & S.S.

Dati tecnici

Materia/tecnica-materiale composito	Beni naturalistici materiali vari tecniche varie	
Misure	Tipo di misura	altezzaxlunghezza
	Unità di misura	cm
	Valore	43,80x30
Condizione giuridica	proprietà Ente pubblico non territoriale	
Provvedimenti amministrativi-sintesi	no	
Interesse culturale	bene di interesse culturale dichiarato	
Situazione	bene in uso	
Stato di conservazione	buono	
Restauri e altri interventi	pulizia	

Documentazione



Certificazione/Gestione

Responsabile

Verticchio Elena (Compilatore)
 Curcio, Mariateresa (Verificatore)
 Giovinazzo, Caterina (Funzionario responsabile)

Anno di redazione

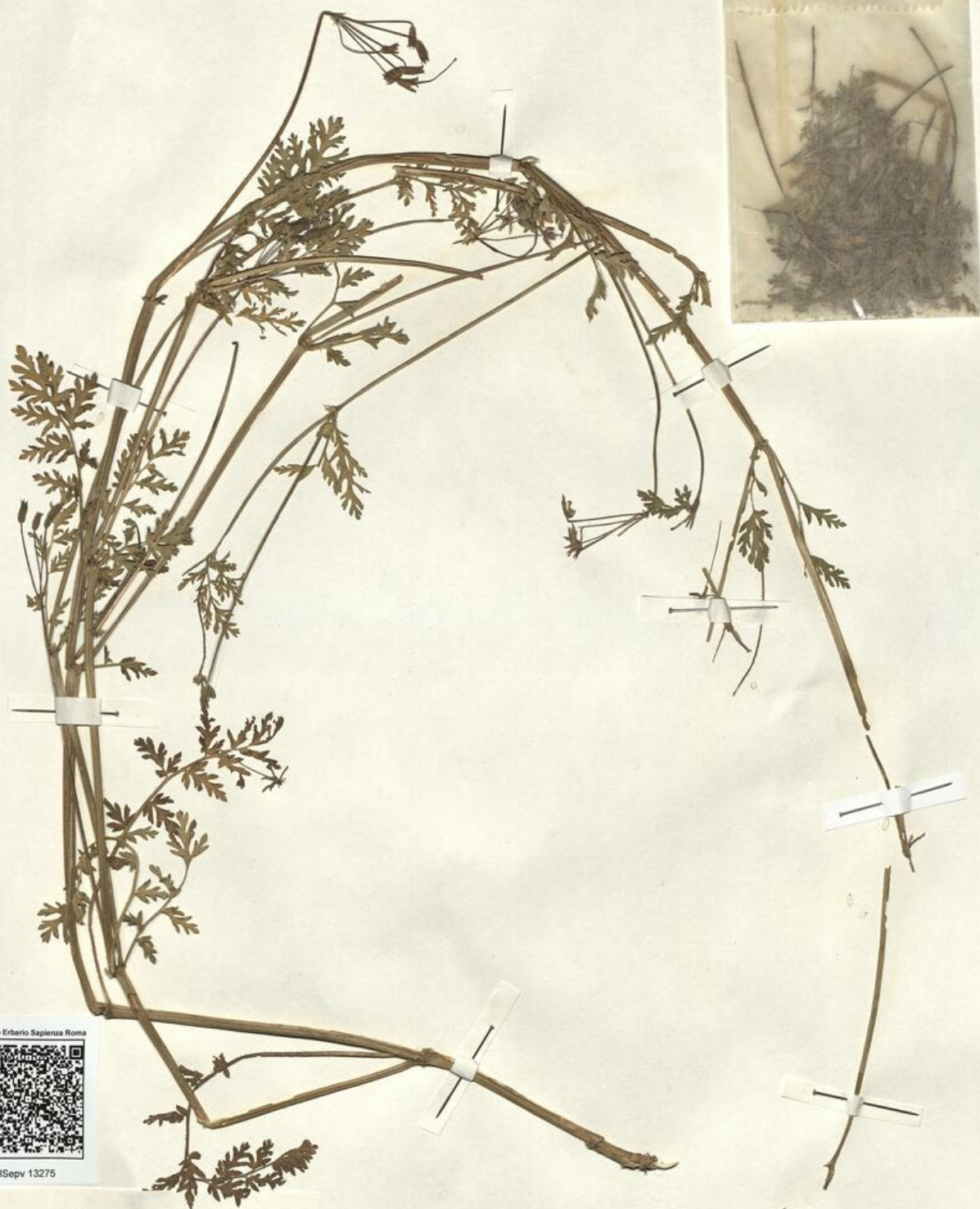
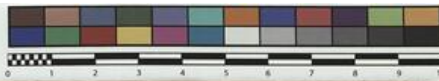
2015

Profilo di pubblicazione

1

Note

QR Code completo Museo Erbario Sapienza Università di Roma - RO;
 Erbario Societa' Scambi 12301; ImageCode RO-HSepv_pacco 029-039



Museo Erbario Sapienza Roma



RO-HSeprv 13275

SOCIÉTÉ POUR L'ÉCHANGE DES PLANTES VASCULAIRES
DE L'EUROPE ET DU BASSIN MÉDITERRANÉEN
Édit. J. Lambillon (L.G.) - Fascicule 22 (1988)

n° 13275 *Erodium cicutarium* (L.) L'Hér. subsp.
cicutarium

Stavn at Farstrup, 14 km E of Løgstør (Denmark, N
Jutland), alt. 20 m, sandy area cleared of vegetation 2
years ago, with an abundance of annuals, *Viola tricolor*,
Arabidopsis thaliana, *Myosotis* sp., *Rumex acetosella*,
Anchusa arvensis and *Senecio vernalis*, June 29th, 1987.

Leg. et det. K. & S.S. Larsen n° KL 40111

Rem. : Large plants with stems up to 70 cm.

DATI SPECIALISTICA

Erodium cicutarium (L.) L'Hér. subsp. cicutarium - RO-HSepv 13275

Inventario	Numero	RO-HSepv 13275
	Collocazione	29
Codice internazionale erbario	RO	
Definizione	erbario	
Denominazione erbario	Museo Erbario	
Tipologie erbario	erbario generale	
Denominazione collezione/raccolta	SOCIÉTÉ POUR L'ÉCHANGE DES PLANTES VASCULAIRES DE L'EUROPE ET DU BASSIN MÉDITERRANÉEN-Edit. J. Lambinon (LG) - Fascicule 22 (1988)	
Famiglia	geraniaceae	
Numero genere	984	
Specie nome completo	Erodium cicutarium (L.) L'Hér. subsp. cicutarium	
Genere	erodium	
Specie nome	cutarium	
Determinavit	Larsen K. & S.S.	
Numero fogli/parti	1	
Località di raccolta	Continente	Europa
	Stato	Italia
	Località	Stavn at Farstrup, 14 km E of Løgstør (Denmark, N Jutland), alt. 20 m, sandy area cleared of vegetation 2 years ago, with an abundance of annuals, Viola Tricolor, Arabidopsis thaliana, Mysotis sp., Rumex acetosella, Anchusa arvensis and Senecio vernalis
Altitudine	20	
Legit	Larsen K. & S.S. - KL 40111	
Data esatta	1987 06 29	
Revisioni botanica	Nome da revisione	-



Source URL: <https://stage.adimus.it/node/25578>