



Geranium purpureum Vill. - RO-HSepv 11407

Identificazione

Tipo scheda	BNB
Livello catalogazione	P
Codice regione	Lazio
Ente schedatore	UNIRM1
Inventario (beni mobili)	RO-HSepv 11407

Bene culturale

Ambito di tutela MiC	architettonico e paesaggistico
Categoria generale	BENI MOBILI
Settore disciplinare	Beni naturalistici
Tipo bene culturale	Beni Naturalistici-Botanica
Categoria disciplinare	[Beni Naturalistici-Botanica]
Definizione bene	erbario
Configurazione strutturale	bene complesso
Quantità esemplari/oggetti componenti	2

Localizzazione

Stato	Italia
Regione	Lazio
Provincia	RM
Comune	Roma
Denominazione contenitore giuridico	Museo Erbario

Cronologia

Riferimento cronologico	anni di realizzazione
Fascia cronologica/periodo	ARCHI DI SECOLI
Da	1983/06/01
A	1983/06/01

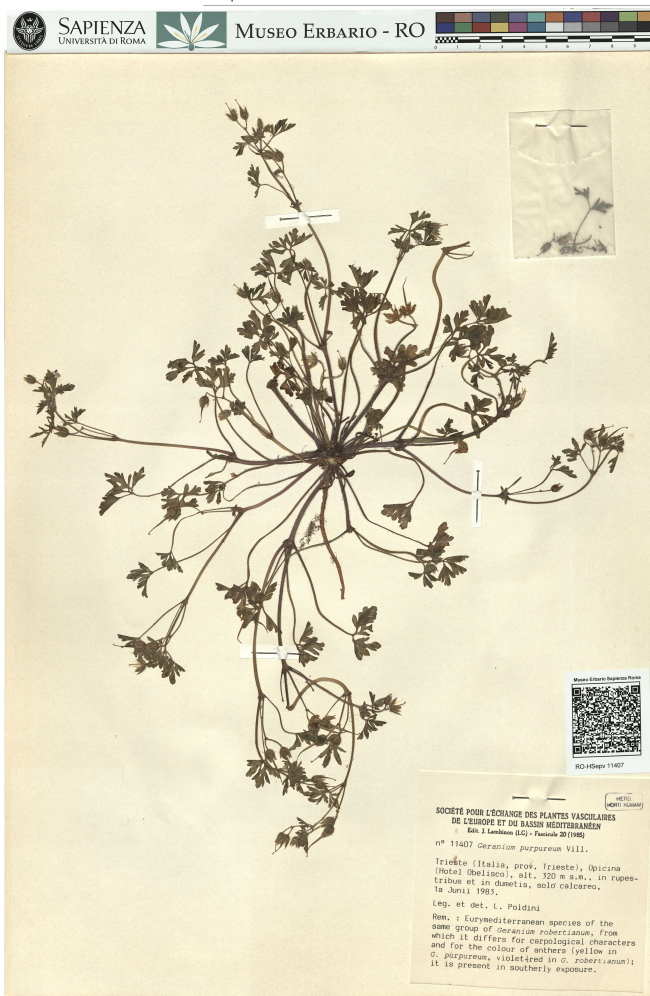
Dati analitici

Iscrizioni/elementi di rilievo	Trieste (Italia, prov. Trieste), Opicina (Hotel Obelisco), alt. 320 m s.m., in rupestribus et in dumetis, solo calcareo
Classificazione/repertorio/sistematica	geraniaceae/Poldini L.

Dati tecnici

Materia/tecnica-materiale composito	Beni naturalistici materiali vari tecniche varie
Misure	Tipo di misura altezzaxlunghezza Unità di misura cm Valore 43,80x30
Condizione giuridica	proprietà Ente pubblico non territoriale
Provvedimenti amministrativi-sintesi	no
Interesse culturale	bene di interesse culturale dichiarato
Situazione	bene in uso
Stato di conservazione	buono
Restauri e altri interventi	pulizia

Documentazione



Certificazione/Gestione

Responsabile

Ranaldi Chiara (Compilatore)
 Curcio, Mariateresa (Verificatore)
 Giovinazzo, Caterina (Funzionario responsabile)

Anno di redazione

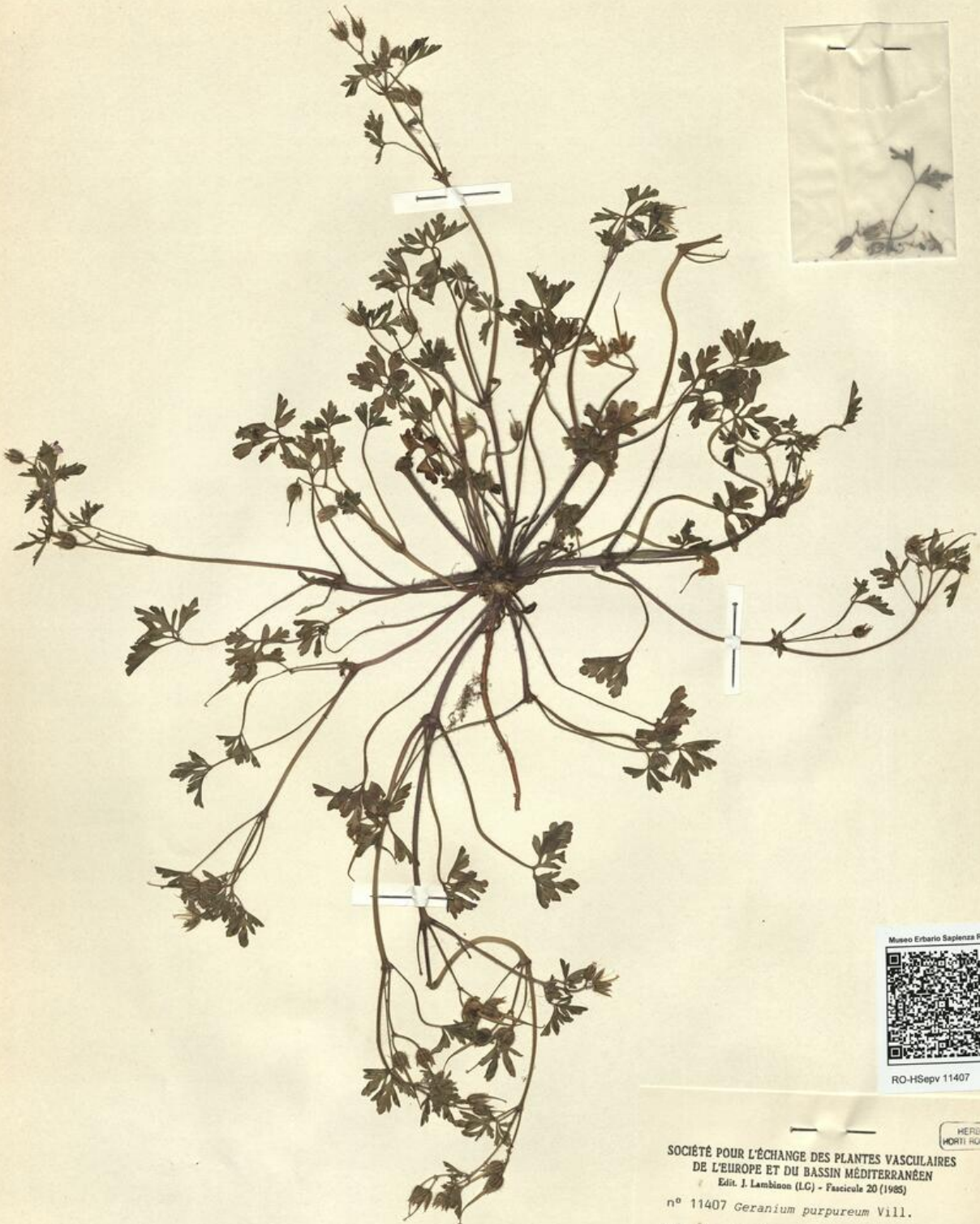
2014

Profilo di pubblicazione

1

Note

QR Code completo Museo Erbario Sapienza Università' di Roma - RO;
 Erbario Societa' Scambi 13278; ImageCode RO-HSepv_pacco 029-012



RO-HSepv 11407

HERB.
MORTI ROMANI

SOCIÉTÉ POUR L'ÉCHANGE DES PLANTES VASCULAIRES
DE L'EUROPE ET DU BASSIN MÉDITERRANÉEN
Edit. J. Lambion (LC) - Fascicule 20 (1985)

n° 11407 *Geranium purpureum* Vill.

Trieste (Italia, prov. Trieste), Opicina
(Hotel Obelisco), alt. 320 m s.m., in rupes-
tribus et in dumetis, solo calcareo,
1a Junii 1983.

Leg. et det. L. Poldini

Rem. : Eurymediterranean species of the
same group of *Geranium robertianum*, from
which it differs for carpological characters
and for the colour of anthers (yellow in
G. purpureum, violet-red in *G. robertianum*);
it is present in southerly exposure.

DATI SPECIALISTICA

Geranium purpureum Vill. - RO-HSepv 11407

Inventario	Numero	RO-HSepv 11407
	Collocazione	29
Codice internazionale erbario	RO	
Definizione	erbario	
Denominazione erbario	Museo Erbario	
Tipologie erbario	erbario generale	
Denominazione collezione/raccolta	SOCIÉTÉ POUR L'ÉCHANGE DES PLANTES VASCULAIRES DE L'EUROPE ET DU BASSIN MÉDITERRANÉEN-Edit. J. Lambinon (LG) - Fascicule 20 (1985)	
Famiglia	geraniaceae	
Numero genere	983	
Specie nome completo	Geranium purpureum Vill.	
Genere	geranium	
Specie nome	purpureum	
Determinavit	Poldini L.	
Numero fogli/parti	1	
Località di raccolta	Continente	Europa
	Stato	Italia
	Località	Trieste (Italia, prov. Trieste), Opicina (Hotel Obelisco), alt. 320 m s.m., in rupestribus et in dumetis, solo calcareo
Altitudine	320	
Legit	Poldini L. -	
Data esatta	1983 06 01	
Revisioni botanica	Nome da revisione	-



I contenuti di questo documento sono rilasciati sotto licenza Creative Commons Attribuzione-NonCommerciale-
CondividiAlloStessoModo 4.0 Internazionale
creativecommons.org/licenses/by-nc-sa/4.0/deed.it