



Geranium cinereum Cav. subsp. subcaulescens (L'Hér. ex DC.) Hayek - RO-HSepv 11405

Identificazione

Tipo scheda	BNB
Livello catalogazione	P
Codice regione	Lazio
Ente schedatore	UNIRM1
Inventario (beni mobili)	RO-HSepv 11405

Bene culturale

Ambito di tutela MiC	architettonico e paesaggistico
Categoria generale	BENI MOBILI
Settore disciplinare	Beni naturalistici
Tipo bene culturale	Beni Naturalistici-Botanica
Categoria disciplinare	[Beni Naturalistici-Botanica]
Definizione bene	erbario
Configurazione strutturale	bene semplice

Localizzazione

Stato	Italia
Regione	Lazio
Provincia	RM
Comune	Roma
Denominazione contenitore giuridico	Museo Erbario

Cronologia

Riferimento cronologico	anni di realizzazione
Fascia cronologica/periodo	ARCHI DI SECOLI
Da	1982/07/01
A	1982/07/01

Dati analitici

Iscrizioni/elementi di rilievo	Tetovo (Jugoslavia, Macedonia, montes Šar Planina), inter Popova Šapka et Titov Vrh, alt. 1900-2300 m s.m.; , in pratis subalpinis usque alpinis
Classificazione/repertorio/sistematica	geraniaceae/Černoč F.

Dati tecnici

Materia/tecnica-materiale composito	Beni naturalistici materiali vari tecniche varie
Misure	Tipo di misura altezzaxlunghezza Unità di misura cm Valore 43,80x30
Condizione giuridica	proprietà Ente pubblico non territoriale
Provvedimenti amministrativi-sintesi	no
Interesse culturale	bene di interesse culturale dichiarato
Situazione	bene in uso
Stato di conservazione	buono
Restauri e altri interventi	pulizia

Documentazione



Certificazione/Gestione

Responsabile

Ranaldi Chiara (Compilatore)
 Curcio, Mariateresa (Verificatore)
 Giovinazzo, Caterina (Funzionario responsabile)

Anno di redazione

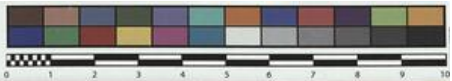
2014

Profilo di pubblicazione

1

Note

È presente il cartellino originale intestato: Institutum Botanicum Barcinonense (BC) // FLORISTIC BIODIVERSITY OF NORTHERN MOROCCO
 Sì x foto QR Code completo Museo Erbario Sapienza Università' di Roma - RO; Erbario Societa' Scambi 19182; ImageCode RO-HSepv_pacco 029-003



Museo Erbario Sapienza Roma



RO-HSepv 11405

SOCIÉTÉ POUR L'ÉCHANGE DES PLANTES VASCULAIRES
DE L'EUROPE ET DU BASSIN MÉDITERRANÉEN

Édit. J. Lambinon (L.G.) - Fascicule 20 (1985)

n° 11405 *Geranium cinereum* Cav. subsp.
subcaulescens (L'Hér. ex DC.) Hayek

Jetovo (Jugoslavia, Macedonia, montes
Sar Planina), inter Popova Šapka et
Titov Vrh, alt. 1900-2300 m s.m.,
in pratis subalpinis usque alpinis,
1a Julii 1982.

Leg. et det. F. Černoch n° 39275

HERB.
HORTI ROMANI

DATI SPECIALISTICA

Geranium cinereum Cav. subsp. subcaulescens (L'Hér. ex DC.) Hayek - RO-HSepv 11405

Inventario	Numero	RO-HSepv 11405
	Collocazione	29
Codice internazionale erbario	RO	
Definizione	erbario	
Denominazione erbario	Museo Erbario	
Tipologie erbario	erbario generale	
Denominazione collezione/raccolta	SOCIÉTÉ POUR L'ÉCHANGE DES PLANTES VASCULAIRES DE L'EUROPE ET DU BASSIN MÉDITERRANÉEN-Edit. J. Lambinon (LG) - Fascicule 20 (1985)	
Famiglia	geraniaceae	
Numero genere	983	
Specie nome completo	Geranium cinereum Cav. subsp. subcaulescens (L'Hér. ex DC.) Hayek	
Genere	geranium	
Specie nome	cinereum	
Determinavit	Černoč F.	
Numero fogli/parti	1	
Località di raccolta	Continente	Europa
	Stato	Italia
	Località	Tetovo (Jugoslavia, Macedonia, montes Šar Planina), inter Popova Šapka et Titov Vrh, alt. 1900-2300 m s.m.; , in pratis subalpinis usque alpinis
Altitudine	19002300	
Legit	Černoč F. - 39275	
Data esatta	1982 07 01	
Revisioni botanica	Nome da revisione	-



I contenuti di questo documento sono rilasciati sotto licenza Creative Commons Attribuzione-NonCommerciale-CondividiAlloStessoModo 4.0 Internazionale
creativecommons.org/licenses/by-nc-sa/4.0/deed.it