



Zygophyllum fontanesii P.B. Webb & Berth. - RO-HSepv 12308

Identificazione

Tipo scheda	BNB
Livello catalogazione	P
Codice regione	Lazio
Ente schedatore	UNIRM1
Inventario (beni mobili)	RO-HSepv 12308

Bene culturale

Ambito di tutela MiC	architettonico e paesaggistico
Categoria generale	BENI MOBILI
Settore disciplinare	Beni naturalistici
Tipo bene culturale	Beni Naturalistici-Botanica
Categoria disciplinare	[Beni Naturalistici-Botanica]
Definizione bene	erbario
Configurazione strutturale	bene semplice

Localizzazione

Stato	Italia
Regione	Lazio
Provincia	RM
Comune	Roma
Denominazione contenitore giuridico	Museo Erbario

Cronologia

Riferimento cronologico

anni di realizzazione

Fascia cronologica/periodo	ARCHI DI SECOLI
Da	1985 02 25
A	1985 05 04

Dati analitici

Iscrizioni/elementi di rilievo	Skhirat (Maroc, prov. Temara-Skhirat), île à 2 km au sud de l'hôtel Amphitrite, creux de rochers envahis par la marée haute
Classificazione/repertorio/sistematica	zygophyllaceae/Lewalle J.

Dati tecnici

Materia/tecnica-materiale composito	Beni naturalistici materiali vari tecniche varie	
Misure	Tipo di misura	altezzaxlunghezza
	Unità di misura	cm
	Valore	43,80x30
Condizione giuridica	proprietà Ente pubblico non territoriale	
Provvedimenti amministrativi-sintesi	no	
Interesse culturale	bene di interesse culturale dichiarato	
Situazione	bene in uso	
Stato di conservazione	buono	
Restauri e altri interventi	pulizia	

Documentazione



Certificazione/Gestione

Responsabile

Ranaldi Chiara (Compilatore)
 Curcio, Mariateresa (Verificatore)
 Giovinazzo, Caterina (Funzionario responsabile)

Anno di redazione

2014

Profilo di pubblicazione

1

Note

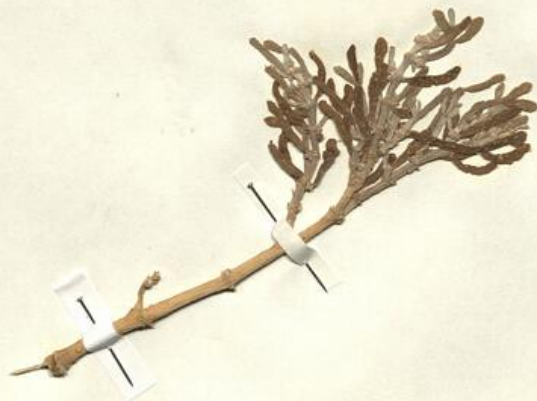
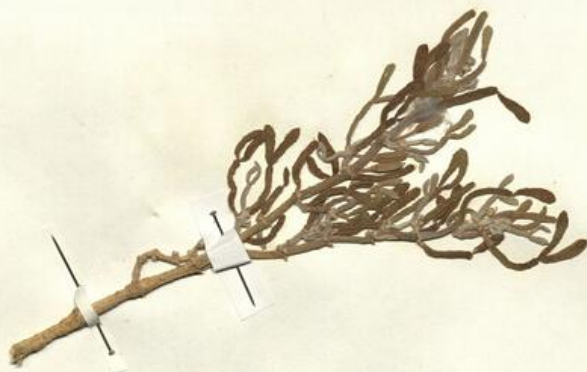
QR Code completo Museo Erbario Sapienza Università di Roma - RO;
 Erbario Societa' Scambi 14229; ImageCode RO-HSepv_pacco 028-041



SAPIENZA
UNIVERSITÀ DI ROMA



MUSEO ERBARIO - RO



HERB. MUSEO ERBARIO

SOCIÉTÉ POUR L'ÉCHANGE DES PLANTES VASCULAIRES
DE L'EUROPE ET DU BASSIN MÉDITERRANÉEN
Édit. J. Lambinon (LC) - Fascicule 21 (1986)

n° 12308 *Zygophyllum fontanesii* P.B.
Webb & Berth.

Skhirat (Maroc, prov. Temara-Skhirat),
île à 2 km au sud de l'hôtel Amphitrite,
creux de rochers envahis par la marée
haute, 25 février 1985 et 4 mai 1985.

Leg. et det. J. Lewalle n° 11158 (février)
et 11197 (mai)

Rem. : Buisson haut de 0,4 m, charnu; fleurs
petites, rosées; fruits mûrs globuleux et non
côtelés à l'état frais (mai 1985).

DATI SPECIALISTICA

Zygophyllum fontanesii P.B. Webb & Berth. - RO-HSepv 12308

Inventario	Numero	RO-HSepv 12308
	Collocazione	28
Codice internazionale erbario	RO	
Definizione	erbario	
Denominazione erbario	Museo Erbario	
Tipologie erbario	erbario generale	
Denominazione collezione/raccolta	SOCIÉTÉ POUR L'ÉCHANGE DES PLANTES VASCULAIRES DE L'EUROPE ET DU BASSIN MÉDITERRANÉEN-Edit. J. Lambinon (LG) - Fascicule 21 (1986)	
Famiglia	zygophyllaceae	
Numero genere	969	
Specie nome completo	Zygophyllum fontanesii P.B. Webb & Berth.	
Genere	zygophyllum	
Specie nome	fontanesii	
Determinavit	Lewalle J.	
Numero fogli/parti	1	
Località di raccolta	Continente	Europa
	Stato	Italia
	Località	Skhirat (Maroc, prov. Temara-Skhirat), île à 2 km au sud de l'hôtel Amphitrite, creux de rochers envahis par la marée haute
Legit	Lewalle J. - 11158 (février) et 11197 (mai)	
Data esatta	1985 02 25 et 05 04	
Revisioni botanica	Nome da revisione	-



I contenuti di questo documento sono rilasciati sotto licenza Creative Commons Attribuzione-NonCommerciale-CondividiAlloStessoModo 4.0 Internazionale
creativecommons.org/licenses/by-nc-sa/4.0/deed.it