



Linum trigynum L. - RO-HSepv 17157

Identificazione

Tipo scheda	BNB
Livello catalogazione	P
Codice regione	Lazio
Ente schedatore	UNIRM1
Inventario (beni mobili)	RO-HSepv 17157

Bene culturale

Ambito di tutela MiC	architettonico e paesaggistico
Categoria generale	BENI MOBILI
Settore disciplinare	Beni naturalistici
Tipo bene culturale	Beni Naturalistici-Botanica
Categoria disciplinare	[Beni Naturalistici-Botanica]
Definizione bene	erbario
Configurazione strutturale	bene complesso
Quantità esemplari/oggetti componenti	2

Localizzazione

Stato	Italia
Regione	Lazio
Provincia	RM
Comune	Roma
Denominazione contenitore giuridico	Museo Erbario

Cronologia

Riferimento cronologico	anni di realizzazione
Fascia cronologica/periodo	ARCHI DI SECOLI
Da	1995/10/09
A	1995/10/09

Dati analitici

Iscrizioni/elementi di rilievo	Bardos (France, dép. Pyrénées-Atlantiques), Makhilet, à l'ouest du bourg, UTM 30TXP4213, alt. env. 75 m, talus rocailleux exposé au sud, à sol argileux
Classificazione/repertorio/sistematica	linaceae/Lazare J.J.

Dati tecnici

Materia/tecnica-materiale composito	Beni naturalistici materiali vari tecniche varie
Misure	Tipo di misura altezzaxlunghezza Unità di misura cm Valore 43,80x30
Condizione giuridica	proprietà Ente pubblico non territoriale
Provvedimenti amministrativi-sintesi	no
Interesse culturale	bene di interesse culturale dichiarato
Situazione	bene in uso
Stato di conservazione	buono
Restauri e altri interventi	pulizia

Documentazione



Certificazione/Gestione

Responsabile

Ranaldi Chiara (Compilatore)
 Curcio, Mariateresa (Verificatore)
 Giovinazzo, Caterina (Funzionario responsabile)

Anno di redazione

2014

Profilo di pubblicazione

1

Note

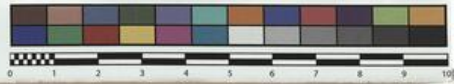
QR Code completo Museo Erbario Sapienza Università di Roma - RO;
 Erbario Societa' Scambi 14232; ImageCode RO-HSepv_pacco 028-036



SAPIENZA
UNIVERSITÀ DI ROMA



MUSEO ERBARIO - RO



Museo Erbario Sapienza Roma



RO-HSepv 17157

SOCIÉTÉ POUR L'ÉCHANGE DES PLANTES VASCULAIRES
DE L'EUROPE ET DU BASSIN MÉDITERRANÉEN
Fascicule 26 (1994-1998) - Edit. J. Lambinon (L.O.), 1997

n° 17157 *Linum trigynum* L. [= *L. gallicum* L.]

Bardos (France, dép. Pyrénées-Atlantiques), Makhilet, à l'ouest du bourg, UTM 30TXP4213, alt. env. 75 m, talus rocailleux exposé au sud, à sol argileux, 9 octobre 1995.

Leg. et det. J.J. Lazare

HERB.
HORTI ROMANI

DATI SPECIALISTICA

Linum trigynum L. - RO-HSepv 17157

Inventario	Numero	RO-HSepv 17157
	Collocazione	28
Codice internazionale erbario	RO	
Definizione	erbario	
Denominazione erbario	Museo Erbario	
Tipologie erbario	erbario generale	
Denominazione collezione/raccolta	SOCIÉTÉ POUR L'ÉCHANGE DES PLANTES VASCULAIRES DE L'EUROPE ET DU BASSIN MÉDITERRANÉEN-Fascicule 26 (1994-1995) - Edit. J. Lambinon (LG), 1997	
Famiglia	linaceae	
Numero genere	892	
Specie nome completo	Linum trigynum L.	
Genere	linum	
Specie nome	trigynum	
Determinavit	Lazare J.J.	
Numero fogli/parti	1	
Località di raccolta	Continente Europa	
	Stato Italia	
	Località Bardos (France, dép. Pyrénées-Atlantiques), Makhilet, à l'ouest du bourg, UTM 30TXP4213, alt. env. 75 m, talus rocailleux exposé au sud, à sol argileux	
Altitudine	75	
Legit	Lazare J.J. -	
Data esatta	1995 10 09	
Revisioni botanica	Nome da revisione Linum gallicum L.	



Source URL: <https://stage.adimus.it/node/25531>