



Linum trigynum L. - RO-HSepv 14232

Identificazione

Tipo scheda	BNB
Livello catalogazione	P
Codice regione	Lazio
Ente schedatore	UNIRM1
Inventario (beni mobili)	RO-HSepv 14232

Bene culturale

Ambito di tutela MiC	architettonico e paesaggistico
Categoria generale	BENI MOBILI
Settore disciplinare	Beni naturalistici
Tipo bene culturale	Beni Naturalistici-Botanica
Categoria disciplinare	[Beni Naturalistici-Botanica]
Definizione bene	erbario
Configurazione strutturale	bene semplice

Localizzazione

Stato	Italia
Regione	Lazio
Provincia	RM
Comune	Roma
Denominazione contenitore giuridico	Museo Erbario

Cronologia

Riferimento cronologico

anni di realizzazione

Fascia cronologica/periodo	ARCHI DI SECOLI
Da	1988/07/26
A	1988/07/26

Dati analitici

Iscrizioni/elementi di rilievo	Culture : Botanical Garden Berlin-Dahlem (Germany), F1 generation Origine : Above Kounistra Monastery, island of Skiatos (Greece), alt. 200 m, in Macchia with Cistus, August 1987, leg. W. Schwarz s.n.
Classificazione/repertorio/sistematica	linaceae/Raus Th.

Dati tecnici

Materia/tecnica-materiale composito	Beni naturalistici materiali vari tecniche varie
Misure	Tipo di misura altezzaxlunghezza Unità di misura cm Valore 43,80x30
Condizione giuridica	proprietà Ente pubblico non territoriale
Provvedimenti amministrativi-sintesi	no
Interesse culturale	bene di interesse culturale dichiarato
Situazione	bene in uso
Stato di conservazione	buono
Restauri e altri interventi	pulizia

Documentazione



Bibliografia/sitografia

Cf. G. Corazzi, La flora del Monte Tancia (Monti Sabini, Lazio nord-orientale), *Webbia*, 53 : 121-170, 1998

Certificazione/Gestione

Responsabile

Ranaldi Chiara (Compilatore)
 Curcio, Mariateresa (Verificatore)
 Giovinazzo, Caterina (Funzionario responsabile)

Anno di redazione

2014

Profilo di pubblicazione

1

Note

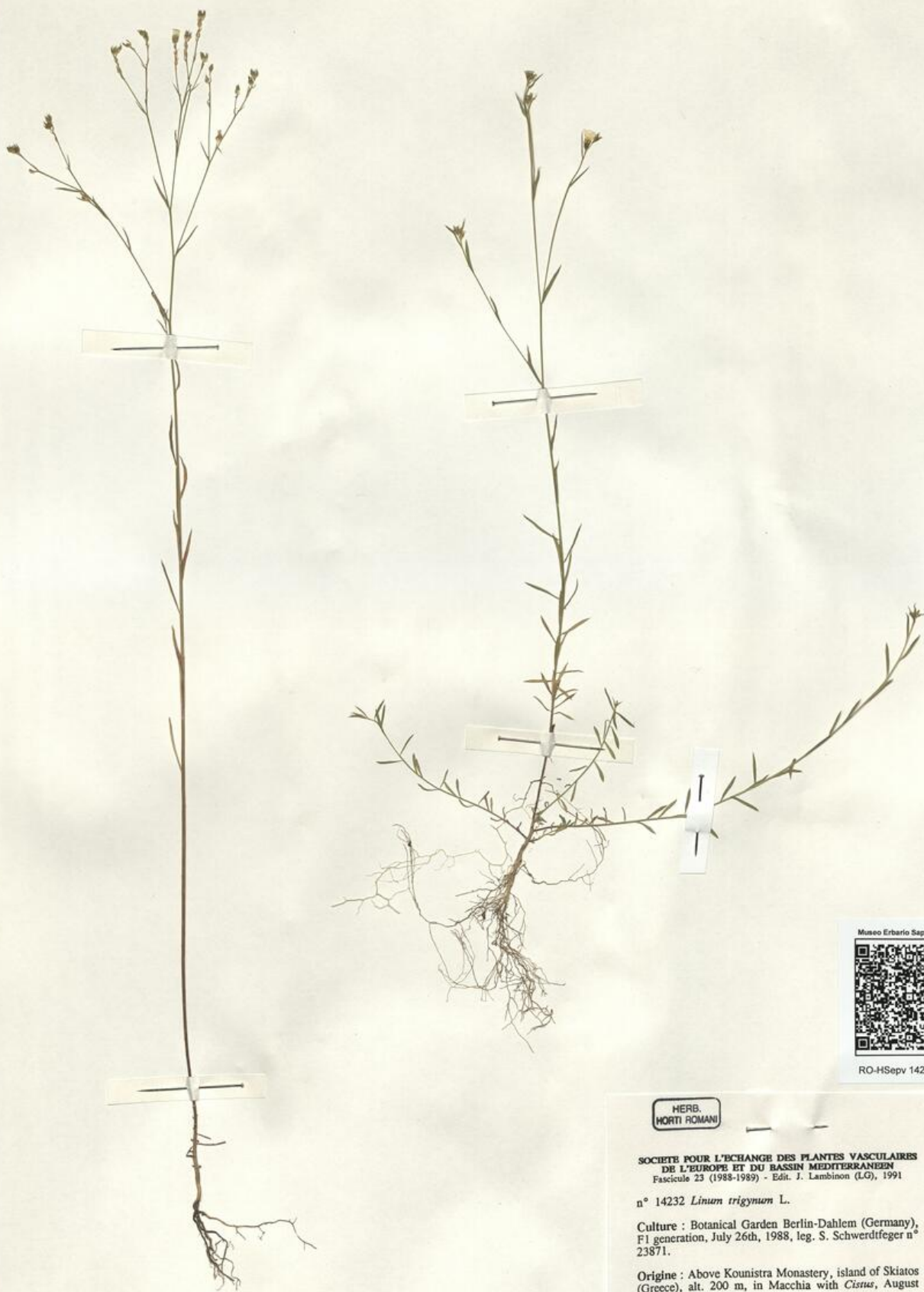
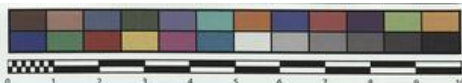
Sì x foto QR Code completo Museo Erbario Sapienza Università di Roma - RO; Erbario Società Scambi 19187; ImageCode RO-HSepv_pacco 028-035



SAPIENZA
UNIVERSITÀ DI ROMA



MUSEO ERBARIO - RO



Museo Erbario Sapienza Roma



RO-HSepv 14232

HERB.
HORTI ROMANI

SOCIÉTÉ POUR L'ÉCHANGE DES PLANTES VASCULAIRES
DE L'EUROPE ET DU BASSIN MÉDITERRANÉEN
Fascicule 23 (1988-1989) - Edit. J. Lambinon (LG), 1991

n° 14232 *Linum trigynum* L.

Culture : Botanical Garden Berlin-Dahlem (Germany),
F1 generation, July 26th, 1988, leg. S. Schwerdtfeger n°
23871.

Origine : Above Kounistra Monastery, island of Skiatos
(Greece), alt. 200 m, in Macchia with *Cistus*, August
1987, leg. W. Schwarz s.n.

Det. Th. Raus

DATI SPECIALISTICA

Linum trigynum L. - RO-HSepv 14232

Inventario	Numero	RO-HSepv 14232
	Collocazione	28
Codice internazionale erbario	RO	
Definizione	erbario	
Denominazione erbario	Museo Erbario	
Tipologie erbario	erbario generale	
Denominazione collezione/raccolta	SOCIÉTÉ POUR L'ÉCHANGE DES PLANTES VASCULAIRES DE L'EUROPE ET DU BASSIN MÉDITERRANÉEN-Fascicule 23 (1988-1989) - Edit. J. Lambinon (LG), 1991	
Famiglia	linaceae	
Numero genere	892	
Specie nome completo	Linum trigynum L.	
Genere	linum	
Specie nome	trigynum	
Determinavit	Raus Th.	
Numero fogli/parti	1	
Località di raccolta	Continente	Europa
	Stato	Italia
	Località	Culture : Botanical Garden Berlin-Dahlem (Germany), F1 generation Origine : Above Kounistra Monastery, island of Skiatos (Greece), alt. 200 m, in Macchia with Cistus, August 1987, leg. W. Schwarz s.n.
Legit	Schwerdtfeger S. - 23871	
Data esatta	1988 07 26	
Revisioni botanica	Nome da revisione	-



Source URL: <https://stage.adimus.it/node/25530>