



Linum suffruticosum L. subsp. appressum (Caball.) Rivas-Martínez - RO-HSepv 14231

Identificazione

Tipo scheda	BNB
Livello catalogazione	P
Codice regione	Lazio
Ente schedatore	UNIRM1
Inventario (beni mobili)	RO-HSepv 14231

Bene culturale

Ambito di tutela MiC	architettonico e paesaggistico
Categoria generale	BENI MOBILI
Settore disciplinare	Beni naturalistici
Tipo bene culturale	Beni Naturalistici-Botanica
Categoria disciplinare	[Beni Naturalistici-Botanica]
Definizione bene	erbario
Configurazione strutturale	bene semplice

Localizzazione

Stato	Italia
Regione	Lazio
Provincia	RM
Comune	Roma
Denominazione contenitore giuridico	Museo Erbario

Cronologia

Riferimento cronologico	anni di realizzazione
Fascia cronologica/periodo	ARCHI DI SECOLI
Da	1989/06/28
A	1989/06/28

Dati analitici

Iscrizioni/elementi di rilievo	Nacimiento del Tajo, junto al monumento al padre Tajo (España, prov. Teruel), 30T XK 16, alt. 1700 m, pastizales vivaces psicroxerófilos con Festuca hystrix y Poa ligulata
Classificazione/repertorio/sistematica	linaceae/Molina A. & Casas-Flecha I.

Dati tecnici

Materia/tecnica-materiale composito	Beni naturalistici materiali vari tecniche varie
Misure	Tipo di misura altezzaxlunghezza Unità di misura cm Valore 43,80x30
Condizione giuridica	proprietà Ente pubblico non territoriale
Provvedimenti amministrativi-sintesi	no
Interesse culturale	bene di interesse culturale dichiarato
Situazione	bene in uso
Stato di conservazione	buono
Restauri e altri interventi	pulizia

Documentazione



Certificazione/Gestione

Responsabile

Ranaldi Chiara (Compilatore)
 Curcio, Mariateresa (Verificatore)
 Giovinazzo, Caterina (Funzionario responsabile)

Anno di redazione

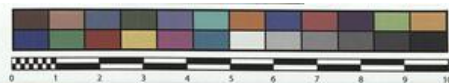
2014

Profilo di pubblicazione

1

Note

Si x foto QR Code completo Museo Erbario Sapienza Università' di Roma - RO; Erbario Societa' Scambi 12310; ImageCode RO-HSepv_pacco 028-028



Museo Erbario Sapienza Roma



RO-HSepv 14231

HERB.
MORTI ROMANI

SOCIÉTÉ POUR L'ÉCHANGE DES PLANTES VASCULAIRES
DE L'EUROPE ET DU BASSIN MÉDITERRANÉEN
Fascicule 23 (1988-1989) - Edit. J. Lambinon (L.G.), 1991

n° 14231 *Linum suffruticosum* L. subsp. *appressum*
(Caball.) Rivas-Martínez
[= *L. appressum* Caball.]

Nacimiento del Tajo, junto al monumento al padre Tajo
(España, prov. Teruel), 30T XK 16, alt. 1700 m,
pastizales vivaces psicroxerófilos con *Festuca hystrix* y
Poa ligulata, 28 Junio 1989.

Leg. et det. A. Molina & I. Casas-Flecha

DATI SPECIALISTICA

Linum suffruticosum L. subsp. appressum (Caball.) Rivas-Martínez - RO-HSepv 14231

Inventario	Numero	RO-HSepv 14231
	Collocazione	28
Codice internazionale erbario	RO	
Definizione	erbario	
Denominazione erbario	Museo Erbario	
Tipologie erbario	erbario generale	
Denominazione collezione/raccolta	SOCIÉTÉ POUR L'ÉCHANGE DES PLANTES VASCULAIRES DE L'EUROPE ET DU BASSIN MÉDITERRANÉEN-Fascicule 23 (1988-1989) - Edit. J. Lambinon (LG), 1991	
Famiglia	linaceae	
Numero genere	892	
Specie nome completo	Linum suffruticosum L. subsp. appressum (Caball.) Rivas-Martínez	
Genere	linum	
Specie nome	suffruticosum	
Determinavit	Molina A. & Casas-Flecha I.	
Numero fogli/parti	1	
Località di raccolta	Continente	Europa
	Stato	Italia
	Località	Nacimiento del Tajo, junto al monumento al padre Tajo (España, prov. Teruel), 30T XK 16, alt. 1700 m, pastizales vivaces psicroxerófilos con Festuca hystrix y Poa ligulata
Altitudine	1700	
Legit	Molina A. & Casas-Flecha I. -	
Data esatta	1989 06 28	
Revisioni botanica	Nome da revisione	Linum appressum Caball.



Source URL: <https://stage.adimus.it/node/25523>