



## Linum pallasianum Schultes - RO-HSepv 15260

### Identificazione

Tipo scheda	BNB
Livello catalogazione	P
Codice regione	Lazio
Ente schedatore	UNIRM1
Inventario (beni mobili)	RO-HSepv 15260

### Bene culturale

Ambito di tutela MiC	architettonico e paesaggistico
Categoria generale	BENI MOBILI
Settore disciplinare	Beni naturalistici
Tipo bene culturale	Beni Naturalistici-Botanica
Categoria disciplinare	[Beni Naturalistici-Botanica]
Definizione bene	erbario
Configurazione strutturale	bene semplice

### Localizzazione

Stato	Italia
Regione	Lazio
Provincia	RM
Comune	Roma
Denominazione contenitore giuridico	Museo Erbario

### Cronologia

Riferimento cronologico

anni di realizzazione

Fascia cronologica/periodo	ARCHI DI SECOLI
Da	1987/05/25
A	1987/05/25

## Dati analitici

Iscrizioni/elementi di rilievo	Montes Tauricae (extremitas orientalis), jugum Karadagh prope pagum Planerskoe [URSS, Tauria (Krym), distr. Sudak], declive boreale herbosum
Classificazione/repertorio/sistematica	linaceae/Smirnova T. & Schatko V.

## Dati tecnici

Materia/tecnica-materiale composito	Beni naturalistici materiali vari tecniche varie
Misure	Tipo di misura                      altezzaxlunghezza Unità di misura                      cm Valore                                      43,80x30
Condizione giuridica	proprietà Ente pubblico non territoriale
Provvedimenti amministrativi-sintesi	no
Interesse culturale	bene di interesse culturale dichiarato
Situazione	bene in uso
Stato di conservazione	buono
Restauri e altri interventi	pulizia

## Documentazione



## Certificazione/Gestione

Responsabile

Ranaldi Chiara (Compilatore)  
 Curcio, Mariateresa (Verificatore)  
 Giovinazzo, Caterina (Funzionario responsabile)

Anno di redazione

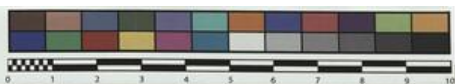
2014

Profilo di pubblicazione

1

Note

QR Code completo Museo Erbario Sapienza Università di Roma - RO;  
 Erbario Societa' Scambi 18132; ImageCode RO-HSepv\_pacco 028-019



Museo Erbario Sapienza Roma



RO-HSeprv 15260

SOCIÉTÉ POUR L'ÉCHANGE DES PLANTES VASCULAIRES  
DE L'EUROPE ET DU BASSIN MÉDITERRANÉEN  
Fascicule 24 (1990-1991) - Edit. J. Lambinon (LG), 1993

n° 15260 *Linum pallasianum* Schultes

Montes Tauricae (extremis orientalis), jugum Karadagh  
prope pagum Planerskoe [URSS, Tauria (Krym), distr.  
Sudak], declive boreale herbosum, 25a Maji 1987.

Leg. et det. T. Smirnova & V. Schatko

HERB.  
HORTI ROMANI

## DATI SPECIALISTICA

### Linum pallasianum Schultes - RO-HSepv 15260

Inventario	Numero	RO-HSepv 15260
	Collocazione	28
Codice internazionale erbario	RO	
Definizione	erbario	
Denominazione erbario	Museo Erbario	
Tipologie erbario	erbario generale	
Denominazione collezione/raccolta	SOCIÉTÉ POUR L'ÉCHANGE DES PLANTES VASCULAIRES DE L'EUROPE ET DU BASSIN MÉDITERRANÉEN-Fascicule 24 (1990-1991) - Edit. J. Lambinon (LG), 1993	
Famiglia	linaceae	
Numero genere	892	
Specie nome completo	Linum pallasianum Schultes	
Genere	linum	
Specie nome	pallasianum	
Determinavit	Smirnova T. & Schatko V.	
Numero fogli/parti	1	
Località di raccolta	Continente	Europa
	Stato	Italia
	Località	Montes Tauricae (extremitas orientalis), jugum Karadagh prope pagum Planerskoe [URSS, Tauria (Krym), distr. Sudak], declive boreale herbosum
Legit	Smirnova T. & Schatko V. -	
Data esatta	1987 05 25	
Revisioni botanica	Nome da revisione	-



I contenuti di questo documento sono rilasciati sotto licenza Creative Commons Attribuzione-NonCommerciale-  
CondividiAlloStessoModo 4.0 Internazionale  
[creativecommons.org/licenses/by-nc-sa/4.0/deed.it](https://creativecommons.org/licenses/by-nc-sa/4.0/deed.it)