



Linum nodiflorum L. - RO-HSepv 17153

Identificazione

Tipo scheda	BNB
Livello catalogazione	P
Codice regione	Lazio
Ente schedatore	UNIRM1
Inventario (beni mobili)	RO-HSepv 17153

Bene culturale

Ambito di tutela MiC	architettonico e paesaggistico
Categoria generale	BENI MOBILI
Settore disciplinare	Beni naturalistici
Tipo bene culturale	Beni Naturalistici-Botanica
Categoria disciplinare	[Beni Naturalistici-Botanica]
Definizione bene	erbario
Configurazione strutturale	bene semplice

Localizzazione

Stato	Italia
Regione	Lazio
Provincia	RM
Comune	Roma
Denominazione contenitore giuridico	Museo Erbario

Cronologia

Riferimento cronologico

anni di realizzazione

Fascia cronologica/periodo	ARCHI DI SECOLI
Da	1995/05
A	1995/05
Note	esemplare raccolto a inizio mese

Dati analitici

Iscrizioni/elementi di rilievo	Kalithéa (Grèce, Macédoine, presqu'île de Chalcidique, langue de terre de Cassandre), à env. 300 m de la mer, alt. env. 30 m, replat herbeux au pied d'un coteau couvert d'arbrisseaux (surtout de Quercus coccifera), sur sol calcaire
Classificazione/repertorio/sistematica	linaceae/Lambinon J.

Dati tecnici

Materia/tecnica-materiale composito	Beni naturalistici materiali vari tecniche varie
Misure	Tipo di misura altezzaxlunghezza Unità di misura cm Valore 43,80x30
Condizione giuridica	proprietà Ente pubblico non territoriale
Provvedimenti amministrativi-sintesi	no
Interesse culturale	bene di interesse culturale dichiarato
Situazione	bene in uso
Stato di conservazione	buono
Restauri e altri interventi	pulizia

Documentazione



Certificazione/Gestione

Responsabile

Ranaldi Chiara (Compilatore)
 Curcio, Mariateresa (Verificatore)
 Giovinazzo, Caterina (Funzionario responsabile)

Anno di redazione

2014

Profilo di pubblicazione

1

Note

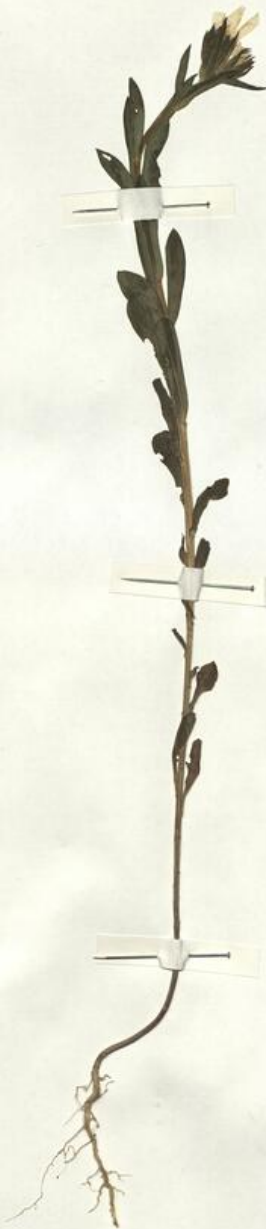
QR Code completo Museo Erbario Sapienza Università' di Roma - RO;
 Erbario Societa' Scambi 15259; ImageCode RO-HSepv_pacco 028-017



SAPIENZA
UNIVERSITÀ DI ROMA



MUSEO ERBARIO - RO



Museo Erbario Sapienza Roma



RO-HSepv 17153

SOCIÉTÉ POUR L'ÉCHANGE DES PLANTES VASCULAIRES
DE L'EUROPE ET DU BASSIN MÉDITERRANÉEN
Fascicule 26 (1994-1995) - Edit. J. Lambinon (L.G.), 1997

n° 17153 *Linum nodiflorum* L.

Kalithéa (Grèce, Macédoine, presqu'île de Chalcidique, langue de terre de Cassandre), à env. 300 m de la mer, alt. env. 30 m, replat herbeux au pied d'un coteau couvert d'arbrisseaux (surtout de *Quercus coccifera*), sur sol calcaire, début mai 1995.

Leg. G. Van Buggenhout
Det. J. Lambinon

HERB.
HORTI ROMANI

DATI SPECIALISTICA

Linum nodiflorum L. - RO-HSepv 17153

Inventario	Numero	RO-HSepv 17153
	Collocazione	28
Codice internazionale erbario	RO	
Definizione	erbario	
Denominazione erbario	Museo Erbario	
Tipologie erbario	erbario generale	
Denominazione collezione/raccolta	SOCIÉTÉ POUR L'ÉCHANGE DES PLANTES VASCULAIRES DE L'EUROPE ET DU BASSIN MÉDITERRANÉEN-Fascicule 26 (1994-1995) - Edit. J. Lambinon (LG), 1997	
Famiglia	linaceae	
Numero genere	892	
Specie nome completo	Linum nodiflorum L.	
Genere	linum	
Specie nome	nodiflorum	
Determinavit	Lambinon J.	
Numero fogli/parti	1	
Località di raccolta	Continente	Europa
	Stato	Italia
	Località	Kalithéa (Grèce, Macédoine, presqu'île de Chalcidique, langue de terre de Cassandre), à env. 300 m de la mer, alt. env. 30 m, replat herbeux au pied d'un coteau couvert d'arbrisseaux (surtout de Quercus coccifera), sur sol calcaire
Altitudine	30	
Legit	Van Buggenhout G. -	
Data esatta	1995 05 début	
Revisioni botanica	Nome da revisione	-



Source URL: <https://stage.adimus.it/node/25512>