



## Linum corymbulosum Reichenb. - RO-HSepv 16230

### Identificazione

Tipo scheda	BNB
Livello catalogazione	P
Codice regione	Lazio
Ente schedatore	UNIRM1
Inventario (beni mobili)	RO-HSepv 16230

### Bene culturale

Ambito di tutela MiC	architettonico e paesaggistico
Categoria generale	BENI MOBILI
Settore disciplinare	Beni naturalistici
Tipo bene culturale	Beni Naturalistici-Botanica
Categoria disciplinare	[Beni Naturalistici-Botanica]
Definizione bene	erbario
Configurazione strutturale	bene semplice

### Localizzazione

Stato	Italia
Regione	Lazio
Provincia	RM
Comune	Roma
Denominazione contenitore giuridico	Museo Erbario

### Cronologia

Riferimento cronologico

anni di realizzazione

Fascia cronologica/periodo	ARCHI DI SECOLI
Da	1981/05/17
A	1981/05/17

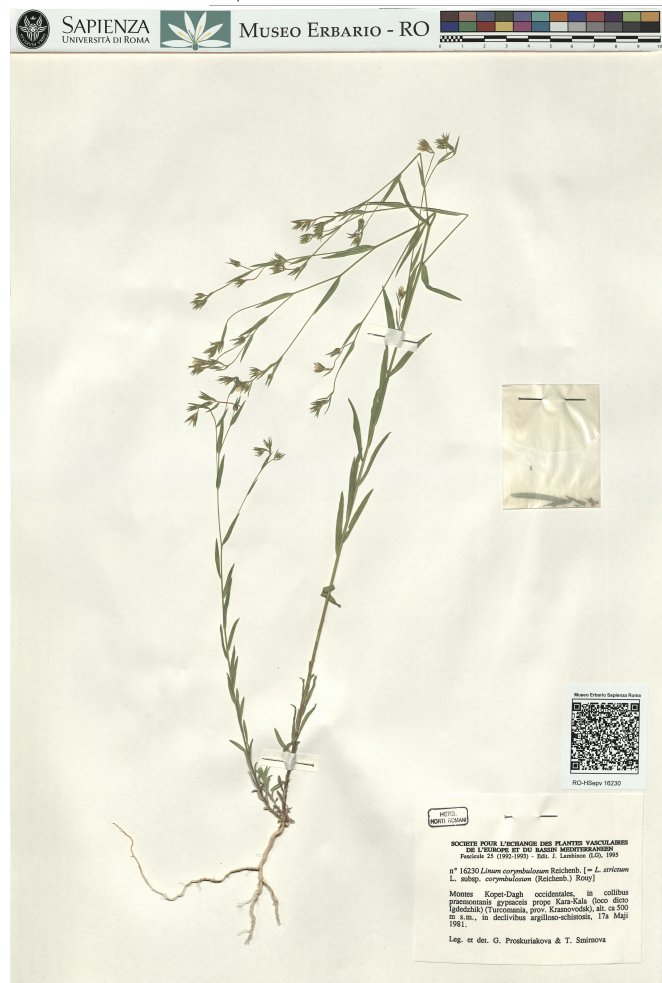
## Dati analitici

Iscrizioni/elementi di rilievo	Montes Kopeth-Dagh occidentales, in collibus prawmontanis gypsaceis prope Kara-Kala (loco dicto Igdedzhik (Turcomania, prov. Krasnovodsk), alt. ca 500 m s.m., in declivibus argilloso-schistosis
Classificazione/repertorio/sistematica	linaceae/Proskuriakova G. & Smirnova T.

## Dati tecnici

Materia/tecnica-materiale composito	Beni naturalistici materiali vari tecniche varie	
Misure	Tipo di misura	altezzaxlunghezza
	Unità di misura	cm
	Valore	43,80x30
Condizione giuridica	proprietà Ente pubblico non territoriale	
Provvedimenti amministrativi-sintesi	no	
Interesse culturale	bene di interesse culturale dichiarato	
Situazione	bene in uso	
Stato di conservazione	buono	
Restauri e altri interventi	pulizia	

## Documentazione



## Certificazione/Gestione

Responsabile

Ranaldi Chiara (Compilatore)  
 Curcio, Mariateresa (Verificatore)  
 Giovinazzo, Caterina (Funzionario responsabile)

Anno di redazione

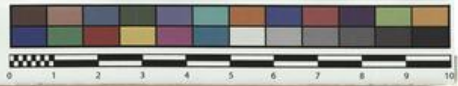
2014

Profilo di pubblicazione

1

Note

Sì x foto! QR Code completo Museo Erbario Sapienza Università' di Roma - RO; Erbario Societa' Scambi 15257; ImageCode RO-HSepv\_pacco 028-008



Museo Erbario Sapienza Roma



RO-HSeprv 16230

HERB.  
MORTI ROMANI

SOCIÉTÉ POUR L'ÉCHANGE DES PLANTES VASCULAIRES  
DE L'EUROPE ET DU BASSIN MÉDITERRANÉEN  
Fascicule 25 (1992-1993) - Edit. J. Lambinon (L.G.), 1995

n° 16230 *Linum corymbulosum* Reichenb. [= *L. strictum*  
*L. subsp. corymbulosum* (Reichenb.) Rouy]

Montes Kopet-Dagh occidentales, in collibus  
praemontanis gypsaceis prope Kara-Kala (loco dicto  
Igdedzhik) (Turcomania, prov. Krasnovodsk), alt. ca 500  
m s.m., in declivibus argilloso-schistosis, 17a Maji  
1981.

Leg. et det. G. Proskuriakova & T. Smirnova

## DATI SPECIALISTICA

### Linum corymbulosum Reichenb. - RO-HSepv 16230

Inventario	Numero	RO-HSepv 16230
	Collocazione	28
Codice internazionale erbario	RO	
Definizione	erbario	
Denominazione erbario	Museo Erbario	
Tipologie erbario	erbario generale	
Denominazione collezione/raccolta	SOCIÉTÉ POUR L'ÉCHANGE DES PLANTES VASCULAIRES DE L'EUROPE ET DU BASSIN MÉDITERRANÉEN-Fascicule 25 (1992-1993) - Edit. J. Lambinon (LG), 1995	
Famiglia	linaceae	
Numero genere	892	
Specie nome completo	Linum corymbulosum Reichenb.	
Genere	linum	
Specie nome	corymbulosum	
Determinavit	Proskuriakova G. & Smirnova T.	
Numero fogli/parti	1	
Località di raccolta	Continente	Europa
	Stato	Italia
	Località	Montes Kopeth-Dagh occidentales, in collibus prawmontanis gypsaceis prope Kara-Kala (loco dicto Igdedzhik (Turcomania, prov. Krasnovodsk), alt. ca 500 m s.m., in declivibus argilloso-schistosis
Altitudine	500	
Legit	Proskuriakova G. & Smirnova T. -	
Data esatta	1981 05 17	
Revisioni botanica	Nome da revisione	Linum strictum L. subsp. corymbulosum (Reichenb.) Rouy



---

**Source URL:** <https://stage.adimus.it/node/25503>