



Linum asperifolium Boiss. & Reut. - RO-HSepv 18128

Identificazione

Tipo scheda	BNB
Livello catalogazione	P
Codice regione	Lazio
Ente schedatore	UNIRM1
Inventario (beni mobili)	RO-HSepv 18128

Bene culturale

Ambito di tutela MiC	architettonico e paesaggistico
Categoria generale	BENI MOBILI
Settore disciplinare	Beni naturalistici
Tipo bene culturale	Beni Naturalistici-Botanica
Categoria disciplinare	[Beni Naturalistici-Botanica]
Definizione bene	erbario
Configurazione strutturale	bene semplice

Localizzazione

Stato	Italia
Regione	Lazio
Provincia	RM
Comune	Roma
Denominazione contenitore giuridico	Museo Erbario

Cronologia

Riferimento cronologico

anni di realizzazione

Fascia cronologica/periodo	ARCHI DI SECOLI
Da	1986/05/08
A	1986/05/08

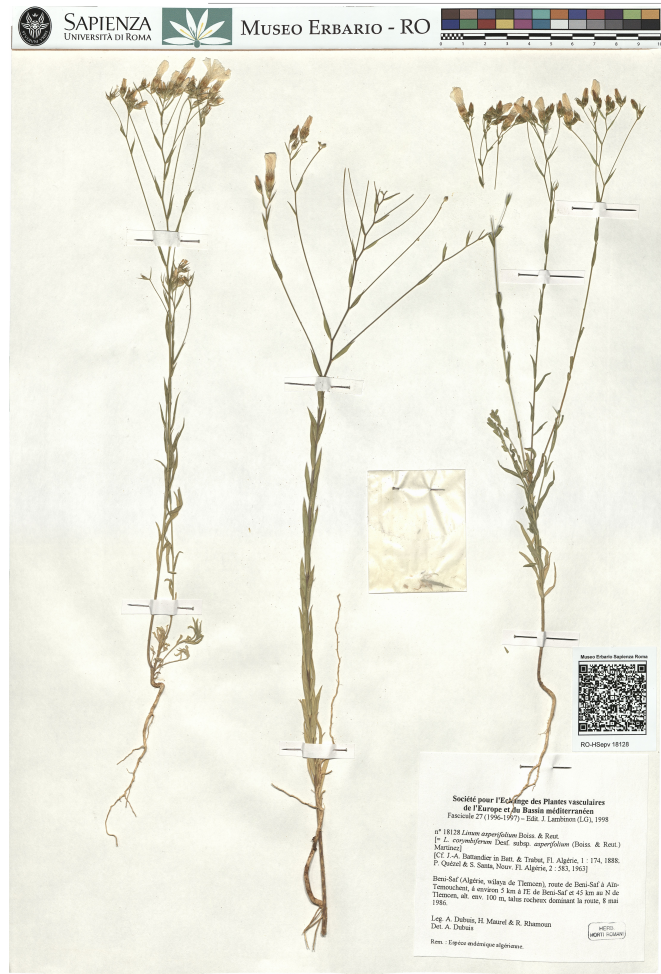
Dati analitici

Iscrizioni/elementi di rilievo	Beni-Saf (Algérie, wilaya de Tlemcen), route de Beni-Saf à Ain-Temouchent, à environ 5 km à l'E de Beni-Saf et 45 km au N de Tlemcen, alt. env. 100 m, talus rocheux dominant la route
Classificazione/repertorio/sistematica	linaceae/Dubuis A.

Dati tecnici

Materia/tecnica-materiale composito	Beni naturalistici materiali vari tecniche varie	
Misure	Tipo di misura	altezzaxlunghezza
	Unità di misura	cm
	Valore	43,80x30
Condizione giuridica	proprietà Ente pubblico non territoriale	
Provvedimenti amministrativi-sintesi	no	
Interesse culturale	bene di interesse culturale dichiarato	
Situazione	bene in uso	
Stato di conservazione	buono	
Restauri e altri interventi	pulizia	

Documentazione



Bibliografia/sitografia

Cf. S. Pignatti, *Fl. Italia*, 2 : 22, 1982; *Med-Checklist*, 4 : 217, 1989

Certificazione/Gestione

Responsabile

Ranaldi Chiara (Compilatore)
 Curcio, Mariateresa (Verificatore)
 Giovinazzo, Caterina (Funzionario responsabile)

Anno di redazione

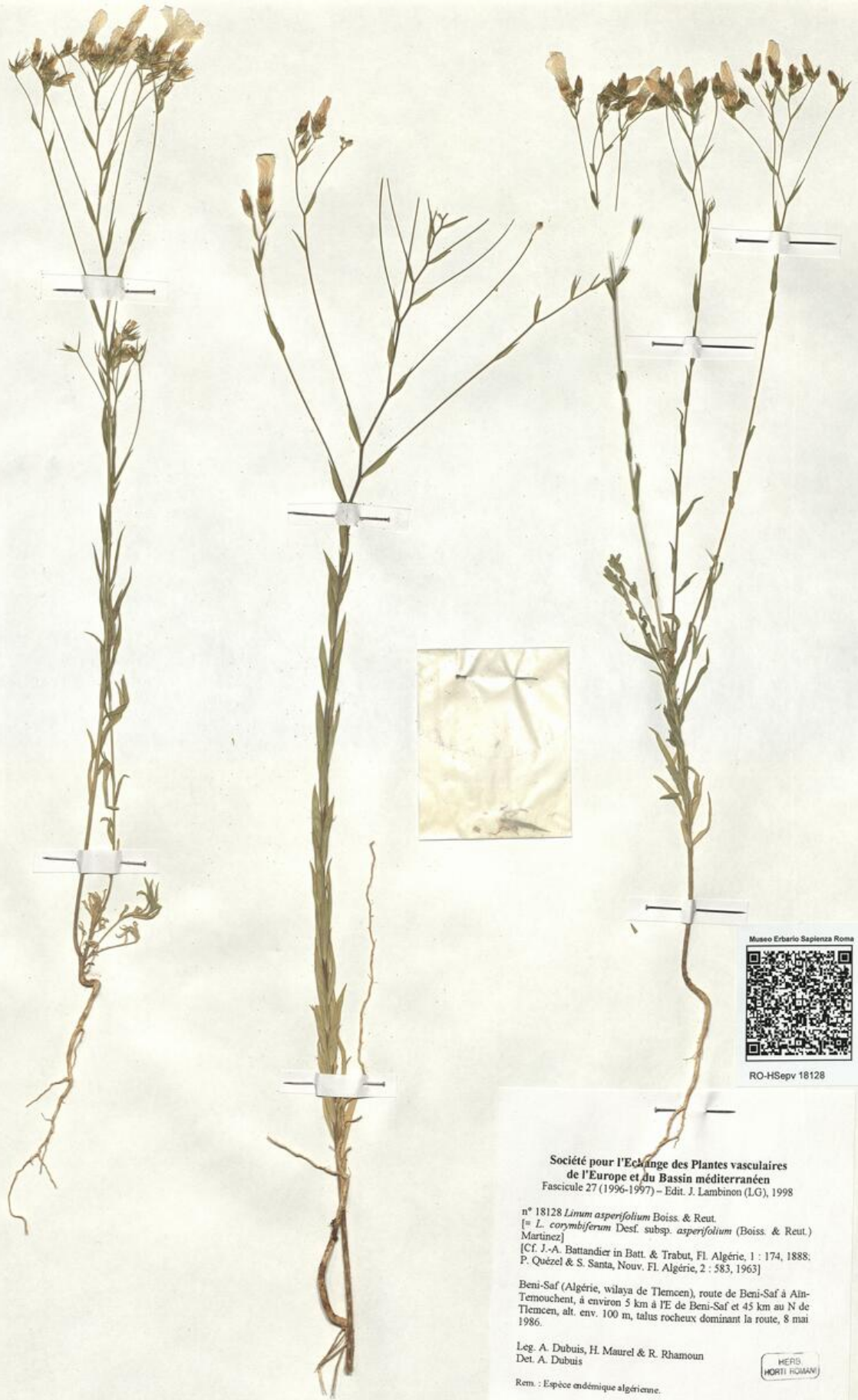
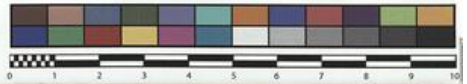
2014

Profilo di pubblicazione

1

Note

Sì x foto QR Code completo Museo Erbario Sapienza Università' di Roma -
 RO; Erbario Societa' Scambi 14230; ImageCode RO-HSepv_pacco 028-002



Museo Erbario Sapienza Roma



RO-HSeprv 18128

Société pour l'Echange des Plantes vasculaires
de l'Europe et du Bassin méditerranéen
Fascicule 27 (1996-1997) - Edit. J. Lambinon (L.G), 1998

n° 18128 *Linum asperifolium* Boiss. & Reut.
[= *L. corymbiferum* Desf. subsp. *asperifolium* (Boiss. & Reut.)
Martinez]
[Cf. J.-A. Battandier in Batt. & Trabut, Fl. Algérie, 1 : 174, 1888;
P. Quézel & S. Santa, Nouv. Fl. Algérie, 2 : 583, 1963]

Beni-Saf (Algérie, wilaya de Tlemcen), route de Beni-Saf à Aint-
Temouchent, à environ 5 km à l'E de Beni-Saf et 45 km au N de
Tlemcen, alt. env. 100 m, talus rocheux dominant la route, 8 mai
1986.

Leg. A. Dubuis, H. Maurel & R. Rhamoun
Det. A. Dubuis

Rem. : Espèce endémique algérienne.



DATI SPECIALISTICA

Linum asperifolium Boiss. & Reut. - RO-HSepv 18128

Inventario	Numero	RO-HSepv 18128
	Collocazione	28
Codice internazionale erbario	RO	
Definizione	erbario	
Denominazione erbario	Museo Erbario	
Tipologie erbario	erbario generale	
Denominazione collezione/raccolta	SOCIÉTÉ POUR L'ÉCHANGE DES PLANTES VASCULAIRES DE L'EUROPE ET DU BASSIN MÉDITERRANÉEN-Fascicule 27 (1996-1997) - Edit. J. Lambinon (LG), 1998	
Famiglia	linaceae	
Numero genere	892	
Specie nome completo	Linum asperifolium Boiss. & Reut.	
Genere	linum	
Specie nome	asperifolium	
Determinavit	Dubuis A.	
Numero fogli/parti	1	
Località di raccolta	Continente	Europa
	Stato	Italia
	Località	Beni-Saf (Algérie, wilaya de Tlemcen), route de Beni-Saf à Aïn-Temouchent, à environ 5 km à l'E de Beni-Saf et 45 km au N de Tlemcen, alt. env. 100 m, talus rocheux dominant la route
Altitudine	100	
Legit	Dubuis A., Maurel H. & Rhamoun R. -	
Data esatta	1986 05 08	
Revisioni botanica	Nome da revisione	Linum corymbiferum Desf. subsp. asperifolium (Boiss. & Reut.) Martinez



Source URL: <https://stage.adimus.it/node/25497>