



Linum alpinum Jacq. subsp. gracilius (Bertol.) Pignatti - RO-HSepv 14230

Identificazione

Tipo scheda	BNB
Livello catalogazione	P
Codice regione	Lazio
Ente schedatore	UNIRM1
Inventario (beni mobili)	RO-HSepv 14230

Bene culturale

Ambito di tutela MiC	architettonico e paesaggistico
Categoria generale	BENI MOBILI
Settore disciplinare	Beni naturalistici
Tipo bene culturale	Beni Naturalistici-Botanica
Categoria disciplinare	[Beni Naturalistici-Botanica]
Definizione bene	erbario
Configurazione strutturale	bene semplice

Localizzazione

Stato	Italia
Regione	Lazio
Provincia	RM
Comune	Roma
Denominazione contenitore giuridico	Museo Erbario

Cronologia

Riferimento cronologico	anni di realizzazione
Fascia cronologica/periodo	ARCHI DI SECOLI
Da	1989/05/26
A	1989/05/26

Dati analitici

Iscrizioni/elementi di rilievo	Stazzema (Italia, prov. Lucca, Toscana), vallée étroite près d'Arni, à l'ouest du mont Fiocca, prairie sur marbre "cipollino"
Classificazione/repertorio/sistematica	linaceae/Cuccuini P.

Dati tecnici

Materia/tecnica-materiale composito	Beni naturalistici materiali vari tecniche varie
Misure	Tipo di misura altezzaxlunghezza Unità di misura cm Valore 43,80x30
Condizione giuridica	proprietà Ente pubblico non territoriale
Provvedimenti amministrativi-sintesi	no
Interesse culturale	bene di interesse culturale dichiarato
Situazione	bene in uso
Stato di conservazione	buono
Restauri e altri interventi	pulizia

Documentazione



Certificazione/Gestione

Responsabile

Ranaldi Chiara (Compilatore)
 Curcio, Mariateresa (Verificatore)
 Giovinazzo, Caterina (Funzionario responsabile)

Anno di redazione

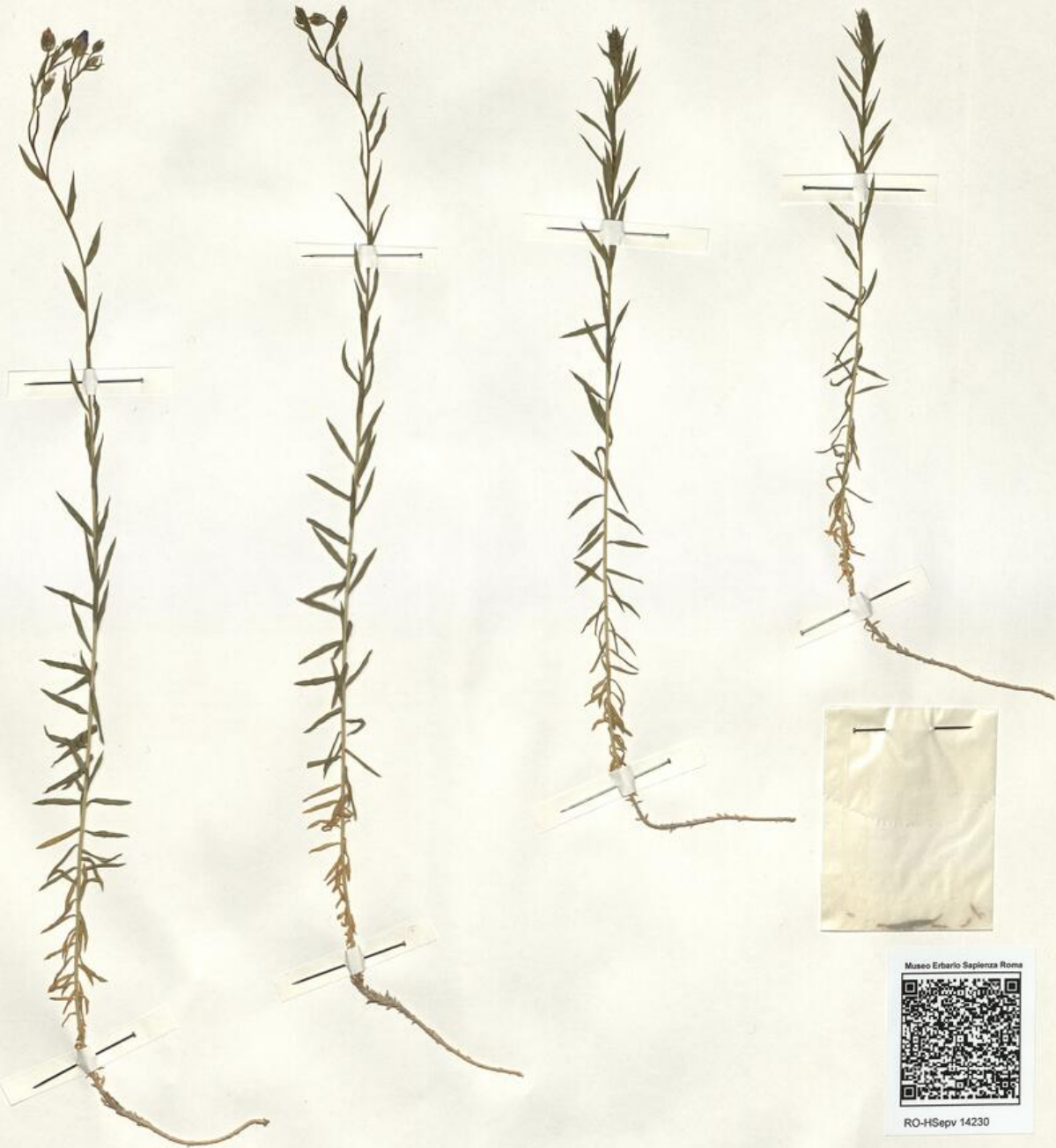
2014

Profilo di pubblicazione

1

Note

Attaqué par des champignons parasites QR Code completo Museo Erbario Sapienza Università di Roma - RO; Erbario Società Scambi 19220; ImageCode RO-HSepv_pacco 028-001



Museo Erbario Sapienza Roma



RO-HSepv 14230

HERB.
MORTI ROMANI

SOCIÉTÉ POUR L'ÉCHANGE DES PLANTES VASCULAIRES
DE L'EUROPE ET DU BASSIN MÉDITERRANÉEN
Fascicule 23 (1988-1989) - Edit. J. Lambinon (L.G.), 1991

n° 14230 *Linum alpinum* Jacq. subsp. *gracilius* (Bertol.)
Pignatti
[= *L. perenne* L. subsp. *alpinum* (Jacq.) Stoj. & Stefan.]
[Cf. S. Pignatti, Fl. Italia, 2 : 22, 1982; Med-Checklist,
4 : 217, 1989]

Stazzema (Italie, prov. Lucca, Toscane), vallée étroite
près d'Arni, à l'ouest du mont Fiocca, prairie sur marbre
'cipollino', 26 mai 1989.

Leg. P. Cuccuini & E. Luccioli
Det. P. Cuccuini

DATI SPECIALISTICA

Linum alpinum Jacq. subsp. gracilius (Bertol.) Pignatti - RO-HSepv 14230

Inventario	Numero	RO-HSepv 14230
	Collocazione	28
Codice internazionale erbario	RO	
Definizione	erbario	
Denominazione erbario	Museo Erbario	
Tipologie erbario	erbario generale	
Denominazione collezione/raccolta	SOCIÉTÉ POUR L'ÉCHANGE DES PLANTES VASCULAIRES DE L'EUROPE ET DU BASSIN MÉDITERRANÉEN-Fascicule 23 (1988-1989) - Edit. J. Lambinon (LG), 1991	
Famiglia	linaceae	
Numero genere	892	
Specie nome completo	Linum alpinum Jacq. subsp. gracilius (Bertol.) Pignatti	
Genere	linum	
Specie nome	alpinum	
Determinavit	Cuccuini P.	
Numero fogli/parti	1	
Località di raccolta	Continente	Europa
	Stato	Italia
	Località	Stazzema (Italia, prov. Lucca, Toscane), vallée étroite près d'Arni, à l'ouest du mont Fiocca, prairie sur marbre "cipollino"
Legit	Cuccuini P. & Luccioli E. -	
Data esatta	1989 05 26	
Revisioni botanica	Nome da revisione	Linum perenne L. subsp. alpinum (Jacq.) Stoj. & Stefan.



I contenuti di questo documento sono rilasciati sotto licenza Creative Commons Attribuzione-NonCommerciale-
CondividiAlloStessoModo 4.0 Internazionale
creativecommons.org/licenses/by-nc-sa/4.0/deed.it