



Malva trifida Cav. - RO-HSepv 17188

Identificazione

Tipo scheda	BNB
Livello catalogazione	P
Codice regione	Lazio
Ente schedatore	UNIRM1
Inventario (beni mobili)	RO-HSepv 17188

Bene culturale

Ambito di tutela MiC	architettonico e paesaggistico
Categoria generale	BENI MOBILI
Settore disciplinare	Beni naturalistici
Tipo bene culturale	Beni Naturalistici-Botanica
Categoria disciplinare	[Beni Naturalistici-Botanica]
Definizione bene	erbario
Configurazione strutturale	bene complesso
Quantità esemplari/oggetti componenti	2

Localizzazione

Stato	Italia
Regione	Lazio
Provincia	RM
Comune	Roma
Denominazione contenitore giuridico	Museo Erbario

Cronologia

Riferimento cronologico	anni di realizzazione
Fascia cronologica/periodo	ARCHI DI SECOLI
Da	1995/06/06
A	1995/06/06

Dati analitici

Iscrizioni/elementi di rilievo	Alcanadre, ermita de Aradón (España, prov. La Rioja), UTM 30TWM6795, alt. 400-480 m, cerros arcilloso-yesosos
Classificazione/repertorio/sistematica	malvaceae/Alejandro J.A. & Urrutia P.

Dati tecnici

Materia/tecnica-materiale composito	Beni naturalistici materiali vari tecniche varie
Misure	Tipo di misura altezzaxlunghezza Unità di misura cm Valore 43,80x30
Condizione giuridica	proprietà Ente pubblico non territoriale
Provvedimenti amministrativi-sintesi	no
Interesse culturale	bene di interesse culturale dichiarato
Situazione	bene in uso
Stato di conservazione	buono
Restauri e altri interventi	pulizia

Documentazione



Certificazione/Gestione

Responsabile

Ranaldi Chiara (Compilatore)
 Curcio, Mariateresa (Verificatore)
 Giovinazzo, Caterina (Funzionario responsabile)

Anno di redazione

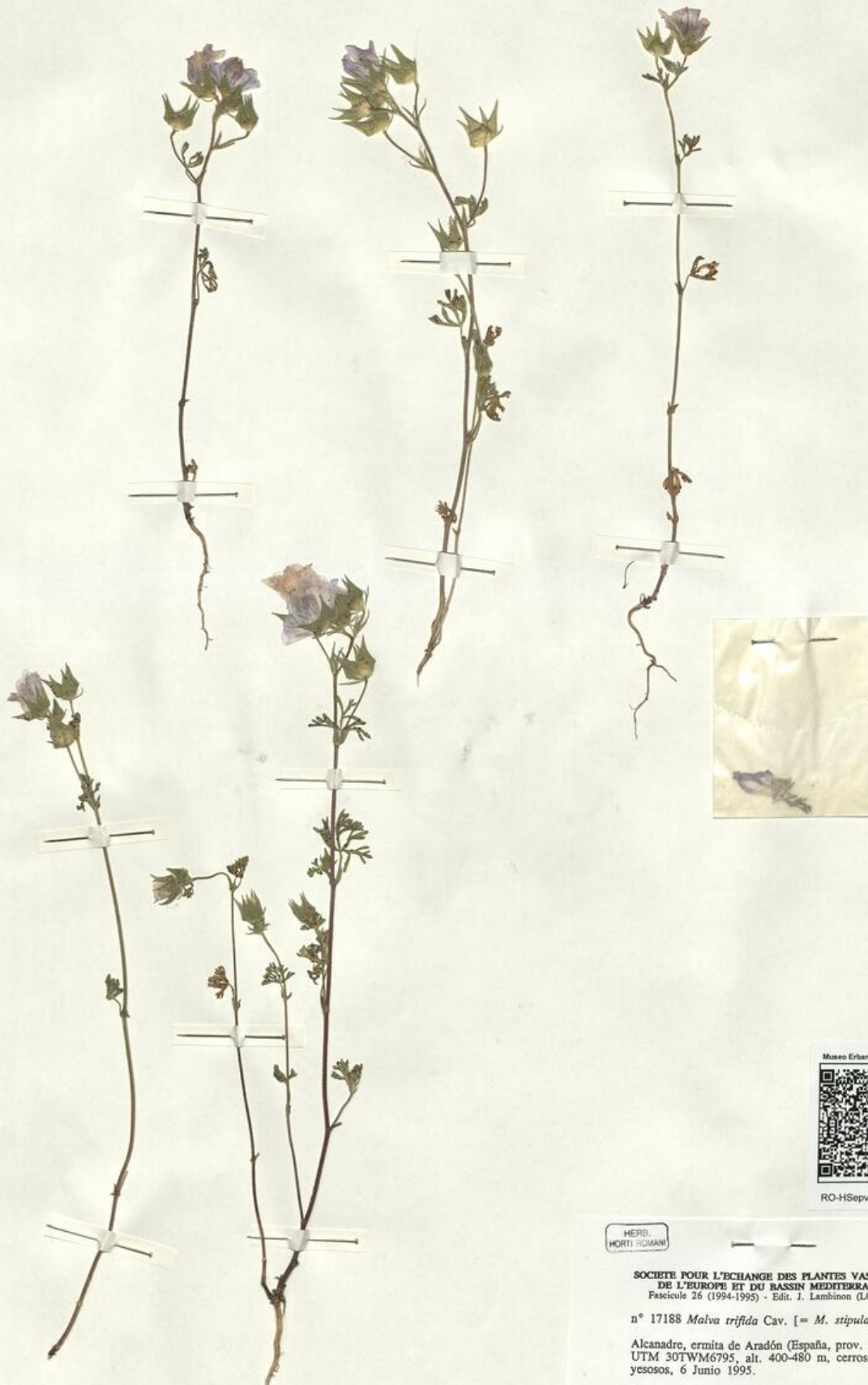
2014

Profilo di pubblicazione

1

Note

Sì x foto Nomenclature : voir G. López Gónzales, Soc. Ech. Pl. Vasc. Eur.
 Bass. Médit., Bull., 20 : 49, 1985 QR Code completo Museo Erbario
 Sapienza Università di Roma - RO; Erbario Societa' Scambi 15288;
 ImageCode RO-HSepv_pacco 027-059



Museo Erbario Sapienza Roma



RO-HSepr 17188

HERB.
HORTI ROMANI

SOCIÉTÉ POUR L'ÉCHANGE DES PLANTES VASCULAIRES
DE L'EUROPE ET DU BASSIN MÉDITERRANÉEN
Fascicule 26 (1994-1995) - Edit. J. Lambinon (LG), 1997

n° 17188 *Malva trifida* Cav. [= *M. stipulacea* auct.]

Alcanadre, ermita de Aradón (España, prov. La Rioja),
UTM 30TWM6795, alt. 400-480 m, cerros arcillosos-
yesosos, 6 Junio 1995.

Leg. et det. J.A. Alejandro & P. Urrutia n° IAN 519

DATI SPECIALISTICA

Malva trifida Cav. - RO-HSepv 17188

Inventario	Numero	RO-HSepv 17188
	Collocazione	27
Codice internazionale erbario	RO	
Definizione	erbario	
Denominazione erbario	Museo Erbario	
Tipologie erbario	erbario generale	
Denominazione collezione/raccolta	SOCIÉTÉ POUR L'ÉCHANGE DES PLANTES VASCULAIRES DE L'EUROPE ET DU BASSIN MÉDITERRANÉEN-Fascicule 26 (1994-1995) - Edit. J. Lambinon (LG), 1997	
Famiglia	malvaceae	
Numero genere	732	
Specie nome completo	Malva trifida Cav.	
Genere	malva	
Specie nome	trifida	
Determinavit	Alejandro J.A. & Urrutia P.	
Numero fogli/parti	1	
Località di raccolta	Continente	Europa
	Stato	Italia
	Località	Alcanadre, ermita de Aradón (España, prov. La Rioja), UTM 30TWM6795, alt. 400-480 m, cerros arcilloso-yesosos
Altitudine	400480	
Legit	Alejandro J.A. & Urrutia P. - IAN 519	
Data esatta	1995 06 06	
Revisioni botanica	Nome da revisione	Malva stipulacea auct.



I contenuti di questo documento sono rilasciati sotto licenza Creative Commons Attribuzione-NonCommerciale-CondividiAlloStessoModo 4.0 Internazionale
creativecommons.org/licenses/by-nc-sa/4.0/deed.it