



## Malva sylvestris L. - RO-HSepv 13309

### Identificazione

Tipo scheda	BNB
Livello catalogazione	P
Codice regione	Lazio
Ente schedatore	UNIRM1
Inventario (beni mobili)	RO-HSepv 13309

### Bene culturale

Ambito di tutela MiC	architettonico e paesaggistico
Categoria generale	BENI MOBILI
Settore disciplinare	Beni naturalistici
Tipo bene culturale	Beni Naturalistici-Botanica
Categoria disciplinare	[Beni Naturalistici-Botanica]
Definizione bene	erbario
Configurazione strutturale	bene semplice

### Localizzazione

Stato	Italia
Regione	Lazio
Provincia	RM
Comune	Roma
Denominazione contenitore giuridico	Museo Erbario

### Cronologia

Riferimento cronologico

anni di realizzazione

Fascia cronologica/periodo	ARCHI DI SECOLI
Da	1986/09/16
A	1986/09/16

## Dati analitici

Iscrizioni/elementi di rilievo	Culture : Aarhus (Denmark), experimental fields of Aarhus University Origine : Cap Hersonisos (Kreta, prov. Lassithi), abandoned fields near sea, May 1983 (seeds)
Classificazione/repertorio/sistematica	malvaceae/Larsen K.

## Dati tecnici

Materia/tecnica-materiale composito	Beni naturalistici materiali vari tecniche varie
Misure	Tipo di misura                      altezzaxlunghezza Unità di misura                      cm Valore                                      43,80x30
Condizione giuridica	proprietà Ente pubblico non territoriale
Provvedimenti amministrativi-sintesi	no
Interesse culturale	bene di interesse culturale dichiarato
Situazione	bene in uso
Stato di conservazione	buono
Restauri e altri interventi	pulizia

## Documentazione



## Certificazione/Gestione

Responsabile

Ranaldi Chiara (Compilatore)  
 Curcio, Mariateresa (Verificatore)  
 Giovinazzo, Caterina (Funzionario responsabile)

Anno di redazione

2014

Profilo di pubblicazione

1

Note

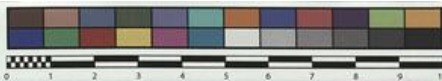
Sì x foto QR Code completo Museo Erbario Sapienza Università' di Roma - RO; Erbario Societa' Scambi 14266; ImageCode RO-HSepv\_pacco 027-055



SAPIENZA  
UNIVERSITÀ DI ROMA



MUSEO ERBARIO - RO



Museo Erbario Sapienza Roma



RO-HSeprv 13309

SOCIÉTÉ POUR L'ÉCHANGE DES PLANTES VASCULAIRES  
DE L'EUROPE ET DU BASSIN MÉDITERRANÉEN  
Édit. J. Lambinon (L.G.) - Fascicule 21 (1988)

n° 13309 *Malva sylvestris* L.

Culture : Aarhus (Denmark), experimental fields of Aarhus University, September 16th, 1986.

Origine : Cap Hersonisos (Kreta, prov. Lassithi), abandoned fields near sea, May 1983 (seeds).

Leg. et det. K. Larsen (orig. coll. KL 38321, AAU)

## DATI SPECIALISTICA

### Malva sylvestris L. - RO-HSepv 13309

Inventario	Numero	RO-HSepv 13309
	Collocazione	27
Codice internazionale erbario	RO	
Definizione	erbario	
Denominazione erbario	Museo Erbario	
Tipologie erbario	erbario generale	
Denominazione collezione/raccolta	SOCIÉTÉ POUR L'ÉCHANGE DES PLANTES VASCULAIRES DE L'EUROPE ET DU BASSIN MÉDITERRANÉEN-Edit. J. Lambinon (LG) - Fascicule 22 (1988)	
Famiglia	malvaceae	
Numero genere	732	
Specie nome completo	Malva sylvestris L.	
Genere	malva	
Specie nome	sylvestris	
Determinavit	Larsen K.	
Numero fogli/parti	1	
Località di raccolta	Continente	Europa
	Stato	Italia
	Località	Culture : Aarhus (Denmark), experimental fields of Aarhus University Origine : Cap Hersonisos (Kreta, prov. Lassithi), abandoned fields near sea, May 1983 (seeds)
Legit	Larsen K. ^ -	
Data esatta	1986 09 16	
Revisioni botanica	Nome da revisione	-



I contenuti di questo documento sono rilasciati sotto licenza Creative Commons Attribuzione-NonCommerciale-  
CondividiAlloStessoModo 4.0 Internazionale  
[creativecommons.org/licenses/by-nc-sa/4.0/deed.it](https://creativecommons.org/licenses/by-nc-sa/4.0/deed.it)