



Malva hispanica L. - RO-HSepv 18158

Identificazione

Tipo scheda	BNB
Livello catalogazione	P
Codice regione	Lazio
Ente schedatore	UNIRM1
Inventario (beni mobili)	RO-HSepv 18158

Bene culturale

Ambito di tutela MiC	architettonico e paesaggistico
Categoria generale	BENI MOBILI
Settore disciplinare	Beni naturalistici
Tipo bene culturale	Beni Naturalistici-Botanica
Categoria disciplinare	[Beni Naturalistici-Botanica]
Definizione bene	erbario
Configurazione strutturale	bene semplice

Localizzazione

Stato	Italia
Regione	Lazio
Provincia	RM
Comune	Roma
Denominazione contenitore giuridico	Museo Erbario

Cronologia

Riferimento cronologico

anni di realizzazione

Fascia cronologica/periodo	ARCHI DI SECOLI
Da	1996/06/03
A	1996/06/03

Dati analitici

Iscrizioni/elementi di rilievo	Témara (Maroc, prov. Témara), entre Témara et Sidi Bettach, route S.224, lieu-dit Al Hawamed, alt. 225 m, sous-bois de forêt très claire à Quercus suber
Classificazione/repertorio/sistematica	malvaceae/Titolet D.

Dati tecnici

Materia/tecnica-materiale composito	Beni naturalistici materiali vari tecniche varie	
Misure	Tipo di misura	altezzaxlunghezza
	Unità di misura	cm
	Valore	43,80x30
Condizione giuridica	proprietà Ente pubblico non territoriale	
Provvedimenti amministrativi-sintesi	no	
Interesse culturale	bene di interesse culturale dichiarato	
Situazione	bene in uso	
Stato di conservazione	buono	
Restauri e altri interventi	pulizia	

Documentazione



Certificazione/Gestione

Responsabile

Ranaldi Chiara (Compilatore)
 Curcio, Mariateresa (Verificatore)
 Giovinazzo, Caterina (Funzionario responsabile)

Anno di redazione

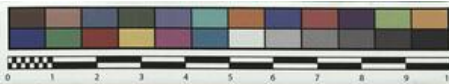
2014

Profilo di pubblicazione

1

Note

Plante atteignant 1.5 m de haut QR Code completo Museo Erbario Sapienza
 Università' di Roma - RO; Erbario Societa' Scambi 19222; ImageCode RO-
 HSepv_pacco 027-053



Museo Erbario Sapienza Roma



RO-HSeprv 18158

Société pour l'Echange des Plantes vasculaires
de l'Europe et du Bassin méditerranéen
Fascicule 27 (1996-1997) - Edit. J. Lambinon (L.G.), 1998

n° 18158 *Malva hispanica* L.

Témara (Maroc, prov. Témara), entre Témara et Sidi Bettach,
route S.224, lieu-dit Al Hawamed, alt. 225 m, sous-bois de forêt
très claire à *Quercus suber*, 3 juin 1996.

Leg. et det. D. Tiolet



DATI SPECIALISTICA

Malva hispanica L. - RO-HSepv 18158

Inventario	Numero	RO-HSepv 18158
	Collocazione	27
Codice internazionale erbario	RO	
Definizione	erbario	
Denominazione erbario	Museo Erbario	
Tipologie erbario	erbario generale	
Denominazione collezione/raccolta	SOCIÉTÉ POUR L'ÉCHANGE DES PLANTES VASCULAIRES DE L'EUROPE ET DU BASSIN MÉDITERRANÉEN-Fascicule 27 (1996-1997) - Edit. J. Lambinon (LG), 1998	
Famiglia	malvaceae	
Numero genere	732	
Specie nome completo	Malva hispanica L.	
Genere	malva	
Specie nome	hispanica	
Determinavit	Titolet D.	
Numero fogli/parti	1	
Località di raccolta	Continente	Europa
	Stato	Italia
	Località	Témara (Maroc, prov. Témara), entre Témara et Sidi Bettach, route S.224, lieu-dit Al Hawamed, alt. 225 m, sous-bois de forêt très claire à Quercus suber
Altitudine	225	
Legit	Titolet D. -	
Data esatta	1996 06 03	
Revisioni botanica	Nome da revisione	-



Source URL: <https://stage.adimus.it/node/25487>