



Hypericum pulchrum L. - RO-HSepv 11442

Identificazione

Tipo scheda	BNB
Livello catalogazione	P
Codice regione	Lazio
Ente schedatore	UNIRM1
Inventario (beni mobili)	RO-HSepv 11442

Bene culturale

Ambito di tutela MiC	architettonico e paesaggistico
Categoria generale	BENI MOBILI
Settore disciplinare	Beni naturalistici
Tipo bene culturale	Beni Naturalistici-Botanica
Categoria disciplinare	[Beni Naturalistici-Botanica]
Definizione bene	erbario
Configurazione strutturale	bene semplice

Localizzazione

Stato	Italia
Regione	Lazio
Provincia	RM
Comune	Roma
Denominazione contenitore giuridico	Museo Erbario

Cronologia

Riferimento cronologico

anni di realizzazione

Fascia cronologica/periodo	ARCHI DI SECOLI
Da	1983/07/15
A	1983/07/15

Dati analitici

Iscrizioni/elementi di rilievo	Scherwiller (France, dép. Bas-Rhin), Col de la Reehag, Bois du Rittersberg, alt. 475 m, bord de chemin et lisière de forêt (hêtres, pins), sur sol acide granitique, Genistetalia à Sarothamnus scoparius, Rubus idaeus, Digitalis purpurea
Classificazione/repertorio/sistematica	hypericaceae/Schneider A.

Dati tecnici

Materia/tecnica-materiale composito	Beni naturalistici materiali vari tecniche varie						
Misure	<table> <tr> <td>Tipo di misura</td> <td>altezzaxlunghezza</td> </tr> <tr> <td>Unità di misura</td> <td>cm</td> </tr> <tr> <td>Valore</td> <td>43,80x30</td> </tr> </table>	Tipo di misura	altezzaxlunghezza	Unità di misura	cm	Valore	43,80x30
Tipo di misura	altezzaxlunghezza						
Unità di misura	cm						
Valore	43,80x30						
Condizione giuridica	proprietà Ente pubblico non territoriale						
Provvedimenti amministrativi-sintesi	no						
Interesse culturale	bene di interesse culturale dichiarato						
Situazione	bene in uso						
Stato di conservazione	buono						
Restauri e altri interventi	pulizia						

Documentazione



Certificazione/Gestione

Responsabile

Ranaldi Chiara (Compilatore)
 Curcio, Mariateresa (Verificatore)
 Giovinazzo, Caterina (Funzionario responsabile)

Anno di redazione

2014

Profilo di pubblicazione

1

Note

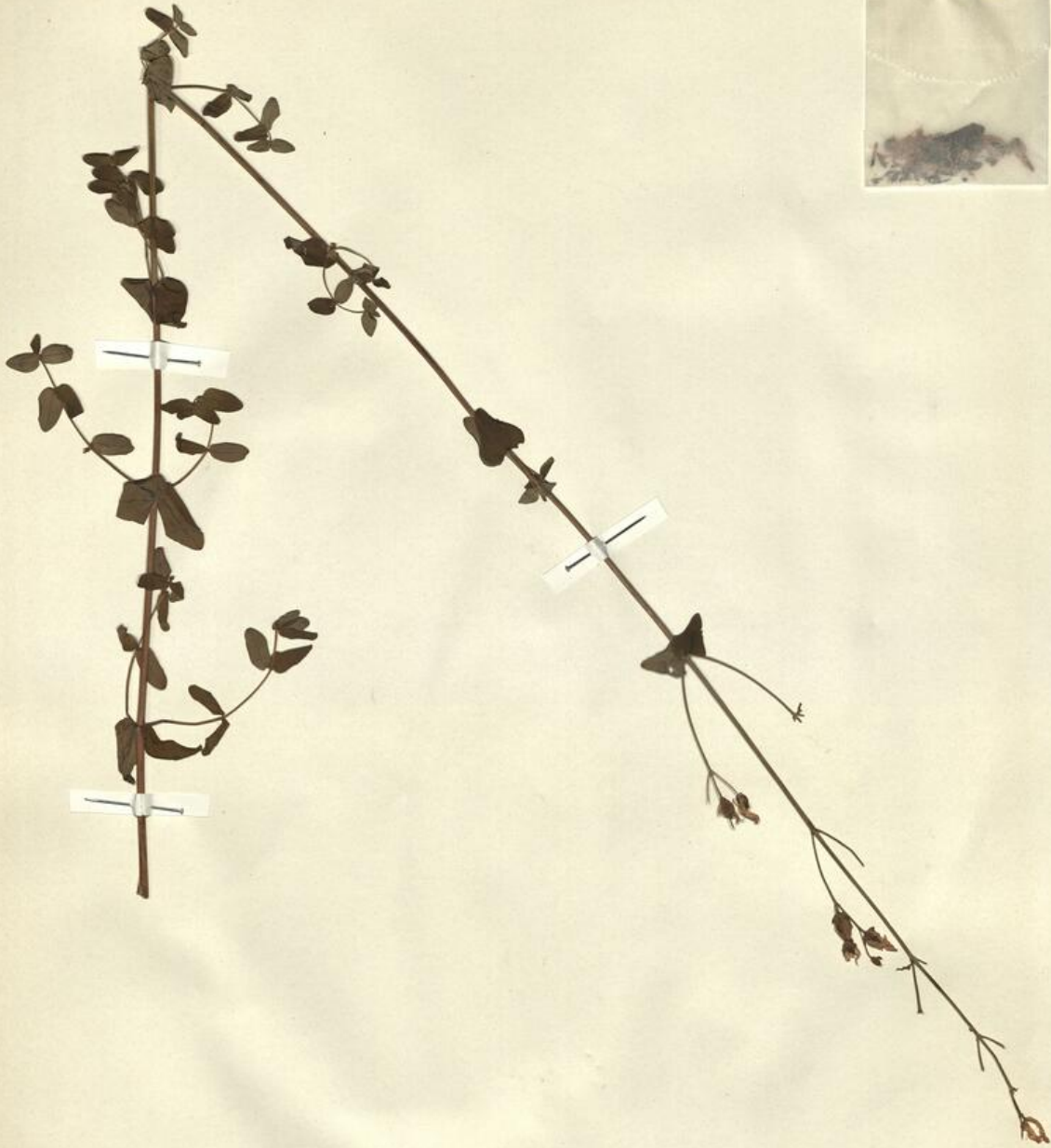
QR Code completo Museo Erbario Sapienza Università di Roma - RO;
 Erbario Società Scambi 15296; ImageCode RO-HSepv_pacco 027-031



SAPIENZA
UNIVERSITÀ DI ROMA



MUSEO ERBARIO - RO



SOCIÉTÉ POUR L'ÉCHANGE DES PLANTES VASCULAIRES
DE L'EUROPE ET DU BASSIN MÉDITERRANÉEN
Edit. J. Lambinon (LC) - Fascicule 20 (1985)

n° 11442 *Hypericum pulchrum* L.

Scherwiller (France, dép. Bas-Rhin), Col de
la Reehag, Bois du Rittersberg, alt. 475 m,
bord de chemin et lisière de forêt (hêtres,
pins), sur sol acide granitique, *Genisteta-*
lia à *Sarothamnus scoparius*, *Rubus idaeus*,
Digitalis purpurea, 15 juillet 1983.

Leg. et det. A. Schneider

Museo Erbario Sapienza Roma



RO-HSepv 11442

HERB.
MORTI ROMANI

DATI SPECIALISTICA

Hypericum pulchrum L. - RO-HSepv 11442

Inventario	Numero	RO-HSepv 11442
	Collocazione	27
Codice internazionale erbario	RO	
Definizione	erbario	
Denominazione erbario	Museo Erbario	
Tipologie erbario	erbario generale	
Denominazione collezione/raccolta	SOCIÉTÉ POUR L'ÉCHANGE DES PLANTES VASCULAIRES DE L'EUROPE ET DU BASSIN MÉDITERRANÉEN-Edit. J. Lambinon (LG) - Fascicule 20 (1985)	
Famiglia	hypericaceae	
Numero genere	631	
Specie nome completo	Hypericum pulchrum L.	
Genere	hypericum	
Specie nome	pulchrum	
Determinavit	Schneider A.	
Numero fogli/parti	1	
Località di raccolta	Continente	Europa
	Stato	Italia
	Località	Scherwiller (France, dép. Bas-Rhin), Col de la Reehag, Bois du Rittersberg, alt. 475 m, bord de chemin et lisière de forêt (hêtres, pins), sur sol acide granitique, Genistetalia à Sarothamnus scoparius, Rubus idaeus, Digitalis purpurea
Altitudine	475	
Legit	Schneider A. -	
Data esatta	1983 07 15	
Revisioni botanica	Nome da revisione	-



Source URL: <https://stage.adimus.it/node/25465>