



## Hypericum majus (A. Gray) Britt. - RO-HSepv 18168

### Identificazione

Tipo scheda	BNB
Livello catalogazione	P
Codice regione	Lazio
Ente schedatore	UNIRM1
Inventario (beni mobili)	RO-HSepv 18168

### Bene culturale

Ambito di tutela MiC	architettonico e paesaggistico
Categoria generale	BENI MOBILI
Settore disciplinare	Beni naturalistici
Tipo bene culturale	Beni Naturalistici-Botanica
Categoria disciplinare	[Beni Naturalistici-Botanica]
Definizione bene	erbario
Configurazione strutturale	bene semplice

### Localizzazione

Stato	Italia
Regione	Lazio
Provincia	RM
Comune	Roma
Denominazione contenitore giuridico	Museo Erbario

### Cronologia

Riferimento cronologico

anni di realizzazione

Fascia cronologica/periodo	ARCHI DI SECOLI
Da	1958/08/17
A	1958/08/17

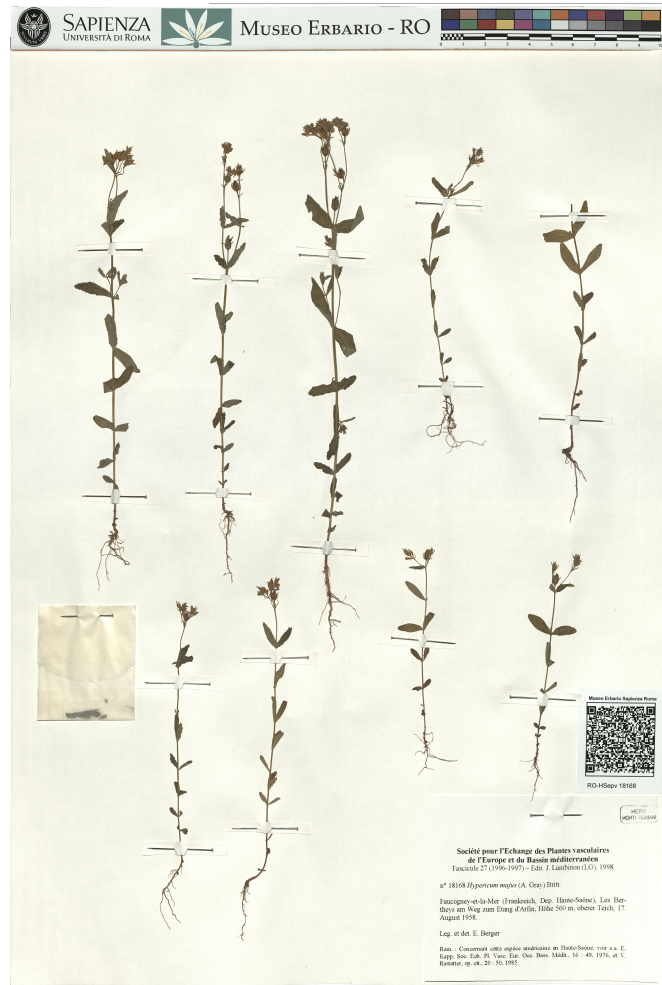
## Dati analitici

Iscrizioni/elementi di rilievo	Faucogney-et-la-Mer (Frankreich, Dep. Haute-Saône), Les Bertheys am Weg zum Etang d'Arfin, Höhe 560 m, oberer Teich
Classificazione/repertorio/sistematica	hypericaceae/Berger E.

## Dati tecnici

Materia/tecnica-materiale composito	Beni naturalistici materiali vari tecniche varie
Misure	Tipo di misura                      altezzaxlunghezza Unità di misura                      cm Valore                                      43,80x30
Condizione giuridica	proprietà Ente pubblico non territoriale
Provvedimenti amministrativi-sintesi	no
Interesse culturale	bene di interesse culturale dichiarato
Situazione	bene in uso
Stato di conservazione	buono
Restauri e altri interventi	pulizia

## Documentazione



## Certificazione/Gestione

Responsabile

Ranaldi Chiara (Compilatore)  
 Curcio, Mariateresa (Verificatore)  
 Giovinazzo, Caterina (Funzionario responsabile)

Anno di redazione

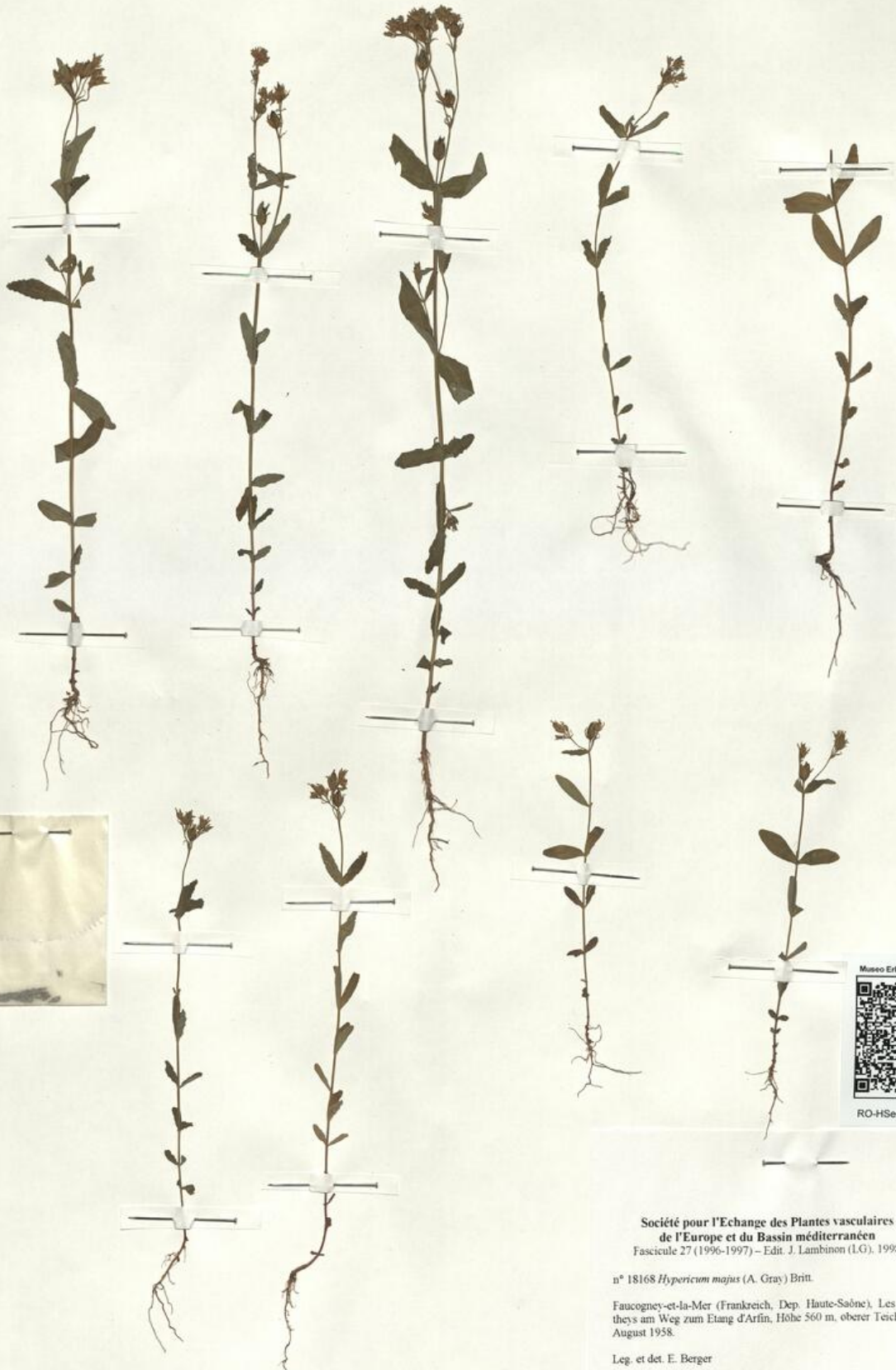
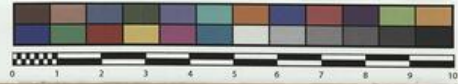
2014

Profilo di pubblicazione

1

Note

Sì x foto Espèce abondante dans l'étang d'Arfin (70) et dans plusieurs étangs de la région. QR Code completo Museo Erbario Sapienza Università di Roma - RO; Erbario Societa' Scambi 15295; ImageCode RO-HSapv\_pacco 027-022



RO-HS Sepv 18168

HERB. MORTI ROMAN.

Société pour l'Echange des Plantes vasculaires  
de l'Europe et du Bassin méditerranéen  
Fascicule 27 (1996-1997) - Edit. J. Lambinon (L.G.), 1998

n° 18168 *Hypericum majus* (A. Gray) Britt.

Faucogney-et-la-Mer (Frankreich, Dep. Haute-Saône), Les Bertheys am Weg zum Etang d'Arfin, Höhe 560 m, oberer Teich, 17. August 1958.

Leg. et det. E. Berger

Rem. : Concernant cette espèce américaine en Haute-Saône, voir e.a. E. Kapp, Soc. Ed. Pl. Vasc. Eur. Occ. Bass. Médit., 16 : 49, 1976, et V. Rastetter, op. cit., 20 : 50, 1985.

## DATI SPECIALISTICA

### Hypericum majus (A. Gray) Britt. - RO-HSepv 18168

Inventario	Numero	RO-HSepv 18168
	Collocazione	27
Codice internazionale erbario	RO	
Definizione	erbario	
Denominazione erbario	Museo Erbario	
Tipologie erbario	erbario generale	
Denominazione collezione/raccolta	SOCIÉTÉ POUR L'ÉCHANGE DES PLANTES VASCULAIRES DE L'EUROPE ET DU BASSIN MÉDITERRANÉEN-Fascicule 27 (1996-1997) - Edit. J. Lambinon (LG), 1998	
Famiglia	hypericaceae	
Numero genere	631	
Specie nome completo	Hypericum majus (A. Gray) Britt.	
Genere	hypericum	
Specie nome	majus	
Determinavit	Berger E.	
Numero fogli/parti	1	
Località di raccolta	Continente	Europa
	Stato	Italia
	Località	Faucogney-et-la-Mer (Frankreich, Dep. Haute-Saône), Les Bertheys am Weg zum Etang d'Arfin, Höhe 560 m, oberer Teich
Altitudine	560	
Legit	Berger E. -	
Data esatta	1958 08 17	
Revisioni botanica	Nome da revisione	-



I contenuti di questo documento sono rilasciati sotto licenza Creative Commons Attribuzione-NonCommerciale-CondividiAlloStessoModo 4.0 Internazionale  
[creativecommons.org/licenses/by-nc-sa/4.0/deed.it](https://creativecommons.org/licenses/by-nc-sa/4.0/deed.it)