



Hypericum majus (A. Gray) Britt. - RO-HSepv 15295

Identificazione

Tipo scheda	BNB
Livello catalogazione	P
Codice regione	Lazio
Ente schedatore	UNIRM1
Inventario (beni mobili)	RO-HSepv 15295

Bene culturale

Ambito di tutela MiC	architettonico e paesaggistico
Categoria generale	BENI MOBILI
Settore disciplinare	Beni naturalistici
Tipo bene culturale	Beni Naturalistici-Botanica
Categoria disciplinare	[Beni Naturalistici-Botanica]
Definizione bene	erbario
Configurazione strutturale	bene semplice

Localizzazione

Stato	Italia
Regione	Lazio
Provincia	RM
Comune	Roma
Denominazione contenitore giuridico	Museo Erbario

Cronologia

Riferimento cronologico

anni di realizzazione

Fascia cronologica/periodo	ARCHI DI SECOLI
Da	1990 08 07
A	1990 09 11
Note	giorni esatti di raccolta 7, 9 agosto e 11 settembre 1990

Dati analitici

Iscrizioni/elementi di rilievo	Esmoulières (France, dép. Haute-Saône, Vosges saônoises), alt. env. 607 m, sur la vase d'un étang entre La Saulotte et Esmoulières, le long de la D.236, avec Bidens radiata, Juncus bulbosus (5.5), Eleocharis ovata, Epilobium palustre f. linifolium et forme type, Lycopus europaeus, Sphagnum teres, Ranunculus flammula, Alisma plantago-aquatica...,
Classificazione/repertorio/sistematica	hypericaceae/Rastetter V.

Dati tecnici

Materia/tecnica-materiale composito	Beni naturalistici materiali vari tecniche varie
Misure	Tipo di misura altezza x lunghezza Unità di misura cm Valore 43,80x30
Condizione giuridica	proprietà Ente pubblico non territoriale
Provvedimenti amministrativi-sintesi	no
Interesse culturale	bene di interesse culturale dichiarato
Situazione	bene in uso
Stato di conservazione	buono
Restauri e altri interventi	pulizia

Documentazione



Certificazione/Gestione

Responsabile

Ranaldi Chiara (Compilatore)
 Curcio, Mariateresa (Verificatore)
 Giovinazzo, Caterina (Funzionario responsabile)

Anno di redazione

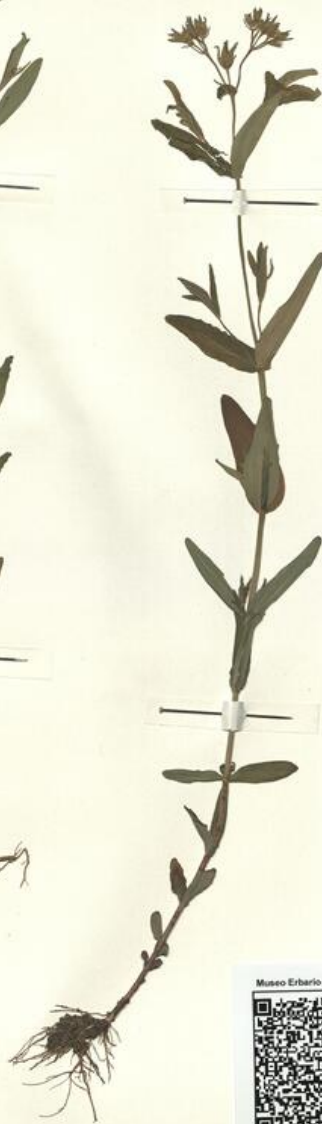
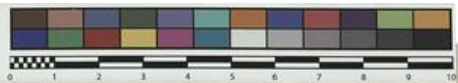
2014

Profilo di pubblicazione

1

Note

Voir "Notes brèves" QR Code completo Museo Erbario Sapienza Università' di Roma - RO; Erbario Societa' Scambi 11441; ImageCode RO-HSepv_pacco 027-021



Museo Erbario Sapienza Roma



RO-HSeprv 15295

HERBARIUM

SOCIÉTÉ POUR L'ÉCHANGE DES PLANTES VASCULAIRES
DE L'EUROPE ET DU BASSIN MÉDITERRANÉEN

Fascicule 24 (1990-1991) - Ed. J. Lambinon (L.G.), 1993

n° 15295 *Hypericum majus* (A. Gray) Britt.

Esmoulières (France, dép. Haute-Saône, Vosges saônoises), alt. env. 607 m, sur la vase d'un étang entre La Saulotte et Esmoulières, le long de la D.236, avec *Bidens radiata*, *Juncus bulbosus* (5.5), *Eleocharis ovata*, *Epilobium palustre* f. *linifolium* et forme type, *Lycopodium europaeus*, *Sphagnum teres*, *Ranunculus flammula*, *Alisma plantago-aquatica*..., 7 et 9 août 1990, 11 septembre 1990.

Leg. et det. V. Rastetter

Rem. : Espèce abondante dans l'étang d'Arfin (70) et dans plusieurs étangs de la région.

DATI SPECIALISTICA

Hypericum majus (A. Gray) Britt. - RO-HSepv 15295

Inventario	Numero	RO-HSepv 15295
	Collocazione	27
Codice internazionale erbario	RO	
Definizione	erbario	
Denominazione erbario	Museo Erbario	
Tipologie erbario	erbario generale	
Denominazione collezione/raccolta	SOCIÉTÉ POUR L'ÉCHANGE DES PLANTES VASCULAIRES DE L'EUROPE ET DU BASSIN MÉDITERRANÉEN-Fascicule 24 (1990-1991) - Edit. J. Lambinon (LG), 1993	
Famiglia	hypericaceae	
Numero genere	631	
Specie nome completo	Hypericum majus (A. Gray) Britt.	
Genere	hypericum	
Specie nome	majus	
Determinavit	Rastetter V.	
Numero fogli/parti	1	
Località di raccolta	Continente	Europa
	Stato	Italia
	Località	Esmoulières (France, dép. Haute-Saône, Vosges saônoises), alt. env. 607 m, sur la vase d'un étang entre La Saulotte et Esmoulières, le long de la D.236, avec Bidens radiata, Juncus bulbosus (5.5), Eleocharis ovata, Epilobium palustre f. linifolium et forme type, Lycopus europaeus, Sphagnum teres, Ranunculus flammula, Alisma plantago-aquatica...,
Altitudine	607	
Legit	Rastetter V. -	
Data esatta	1990 08 07 et 09, 1990 09 11	
Revisioni botanica	Nome da revisione	-



I contenuti di questo documento sono rilasciati sotto licenza Creative Commons Attribuzione-NonCommerciale-
CondividiAlloStessoModo 4.0 Internazionale
creativecommons.org/licenses/by-nc-sa/4.0/deed.it

Source URL: <https://stage.adimus.it/node/25455>