



Hypericum hirsutum L. - RO-HSepv 18166

Identificazione

Tipo scheda	BNB
Livello catalogazione	P
Codice regione	Lazio
Ente schedatore	UNIRM1
Inventario (beni mobili)	RO-HSepv 18166

Bene culturale

Ambito di tutela MiC	architettonico e paesaggistico
Categoria generale	BENI MOBILI
Settore disciplinare	Beni naturalistici
Tipo bene culturale	Beni Naturalistici-Botanica
Categoria disciplinare	[Beni Naturalistici-Botanica]
Definizione bene	erbario
Configurazione strutturale	bene semplice

Localizzazione

Stato	Italia
Regione	Lazio
Provincia	RM
Comune	Roma
Denominazione contenitore giuridico	Museo Erbario

Cronologia

Riferimento cronologico

anni di realizzazione

Fascia cronologica/periodo	ARCHI DI SECOLI
Da	1994/07/06
A	1994/07/06

Dati analitici

Iscrizioni/elementi di rilievo	Maeztu (España, prov. Álava), carretera de Maeztu hacia Korres, UTM 30 TWN 4531, alt. 700 m, orla de quejigar
Classificazione/repertorio/sistematica	hypericaceae/Loidi J., Biurrun I. & Herrera M.

Dati tecnici

Materia/tecnica-materiale composito	Beni naturalistici materiali vari tecniche varie	
Misure	Tipo di misura	altezzaxlunghezza
	Unità di misura	cm
	Valore	43,80x30
Condizione giuridica	proprietà Ente pubblico non territoriale	
Provvedimenti amministrativi-sintesi	no	
Interesse culturale	bene di interesse culturale dichiarato	
Situazione	bene in uso	
Stato di conservazione	buono	
Restauri e altri interventi	pulizia	

Documentazione



Certificazione/Gestione

Responsabile

Ranaldi Chiara (Compilatore)
 Curcio, Mariateresa (Verificatore)
 Giovinazzo, Caterina (Funzionario responsabile)

Anno di redazione

2014

Profilo di pubblicazione

1

Note

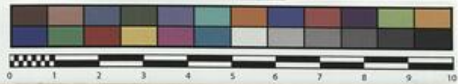
Sì x foto A pesar de las dudas existentes, su ubicuidad y los hábitats que ocupa hacen pensar en, al menos, una introducción muy antigua QR Code completo Museo Erbario Sapienza Università' di Roma - RO; Erbario Societa' Scambi 17195; ImageCode RO-HSepv_pacco 027-016



SAPIENZA
UNIVERSITÀ DI ROMA



MUSEO ERBARIO - RO



Museo Erbario Sapienza Roma



RO-HSepv 18166

Société pour l'Echange des Plantes vasculaires
de l'Europe et du Bassin méditerranéen
Fascicule 27 (1996-1997) - Edit. J. Lambinon (LG), 1998

n° 18166 *Hypericum hirsutum* L.

Maeztu (España, prov. Álava), carretera de Maeztu hacia Korres,
UTM 30 TWN 4531, alt. 700 m, orla de quejigar, 6 Julio 1994.

Leg. et det. J. Loidi, I. Biurrún & M. Herrera

HERB.
MORTI ROMANI

DATI SPECIALISTICA

Hypericum hirsutum L. - RO-HSepv 18166

Inventario	Numero	RO-HSepv 18166
	Collocazione	27
Codice internazionale erbario	RO	
Definizione	erbario	
Denominazione erbario	Museo Erbario	
Tipologie erbario	erbario generale	
Denominazione collezione/raccolta	SOCIÉTÉ POUR L'ÉCHANGE DES PLANTES VASCULAIRES DE L'EUROPE ET DU BASSIN MÉDITERRANÉEN-Fascicule 27 (1996-1997) - Edit. J. Lambinon (LG), 1998	
Famiglia	hypericaceae	
Numero genere	631	
Specie nome completo	Hypericum hirsutum L.	
Genere	hypericum	
Specie nome	hirsutum	
Determinavit	Loidi J., Biurrun I. & Herrera M.	
Numero fogli/parti	1	
Località di raccolta	Continente	Europa
	Stato	Italia
	Località	Maeztu (España, prov. Álava), carretera de Maeztu hacia Korres, UTM 30 TWN 4531, alt. 700 m, orla de quejigar
Altitudine	700	
Legit	Loidi J., Biurrun I. & Herrera M. -	
Data esatta	1994 07 06	
Revisioni botanica	Nome da revisione	-



I contenuti di questo documento sono rilasciati sotto licenza Creative Commons Attribuzione-NonCommerciale-CondividiAlloStessoModo 4.0 Internazionale
creativecommons.org/licenses/by-nc-sa/4.0/deed.it