



## Hypericum cerastoides (Spach) N.K.B. Robson - RO-HSepv 11440

### Identificazione

Tipo scheda	BNB
Livello catalogazione	P
Codice regione	Lazio
Ente schedatore	UNIRM1
Inventario (beni mobili)	RO-HSepv 11440

### Bene culturale

Ambito di tutela MiC	architettonico e paesaggistico
Categoria generale	BENI MOBILI
Settore disciplinare	Beni naturalistici
Tipo bene culturale	Beni Naturalistici-Botanica
Categoria disciplinare	[Beni Naturalistici-Botanica]
Definizione bene	erbario
Configurazione strutturale	bene semplice

### Localizzazione

Stato	Italia
Regione	Lazio
Provincia	RM
Comune	Roma
Denominazione contenitore giuridico	Museo Erbario

### Cronologia

Riferimento cronologico

anni di realizzazione

Fascia cronologica/periodo	ARCHI DI SECOLI
Da	1980/07/22
A	1980/07/22

## Dati analitici

Iscrizioni/elementi di rilievo	Massif Rila, au sud du Mt. Siskoveč (à l'est de la route de Trestenik à Grančar) (Bulgarie, prov. Blagoevgrad), alt. 1850 m, pente graveleuse exposée au sud, sèche, couverte d'une forêt ouverte de Picea abies
Classificazione/repertorio/sistematica	hypericaceae/Frost-Olsen P.

## Dati tecnici

Materia/tecnica-materiale composito	Beni naturalistici materiali vari tecniche varie	
Misure	Tipo di misura	altezzaxlunghezza
	Unità di misura	cm
	Valore	43,80x30
Condizione giuridica	proprietà Ente pubblico non territoriale	
Provvedimenti amministrativi-sintesi	no	
Interesse culturale	bene di interesse culturale dichiarato	
Situazione	bene in uso	
Stato di conservazione	buono	
Restauri e altri interventi	pulizia	

## Documentazione



## Certificazione/Gestione

Responsabile

Ranaldi Chiara (Compilatore)  
 Curcio, Mariateresa (Verificatore)  
 Giovinazzo, Caterina (Funzionario responsabile)

Anno di redazione

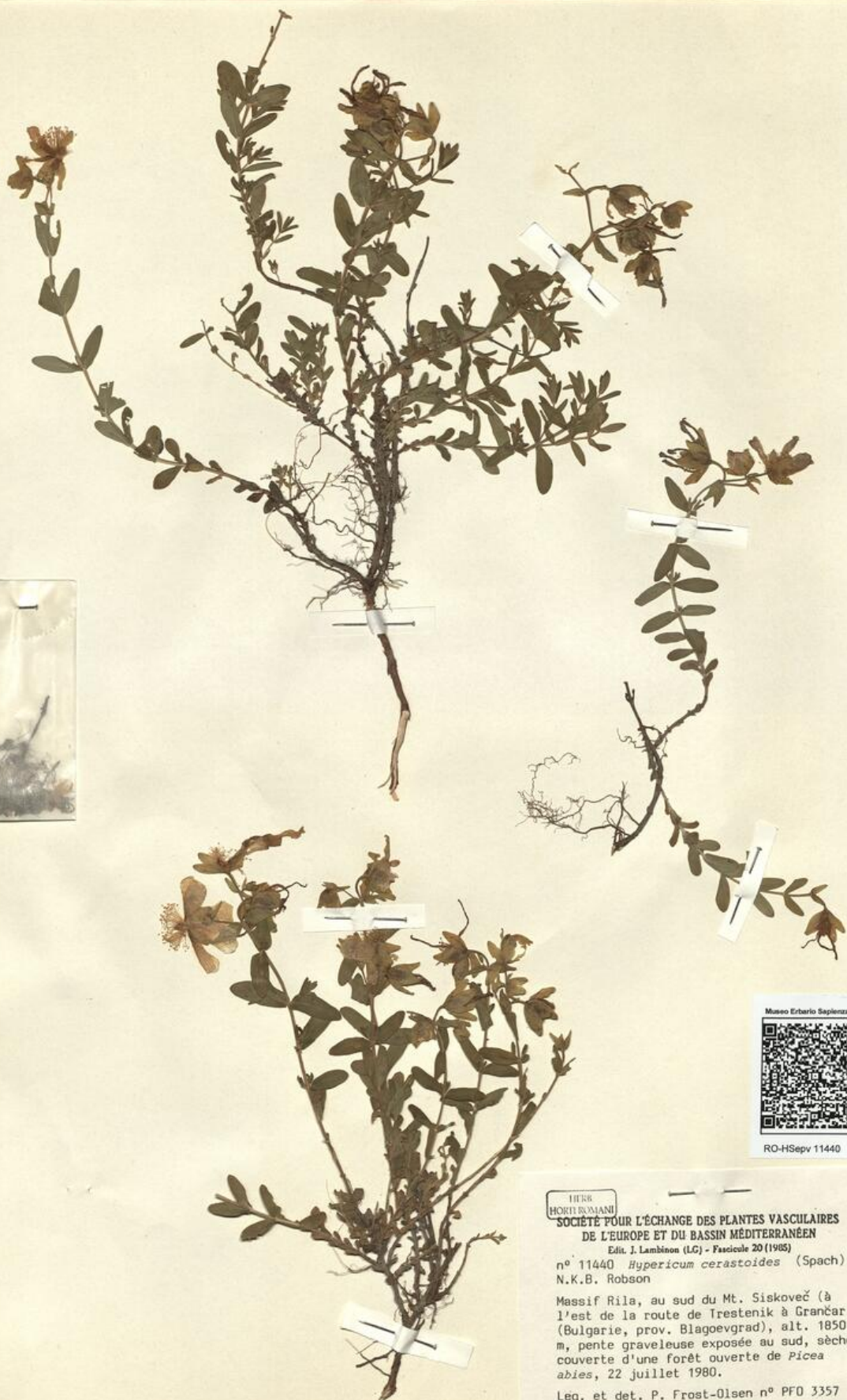
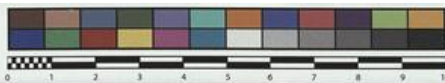
2014

Profilo di pubblicazione

1

Note

Espèce endémique des îles Canaries. Arbuste de 1,5 à 2,5 m. QR Code completo Museo Erbario Sapienza Università' di Roma - RO; Erbario Societa' Scambi 11439; ImageCode RO-HSepv\_pacco 027-004



Museo Erbario Sapienza Roma



RO-HSeprv 11440

HERB.  
HORTI ROMANI

SOCIÉTÉ POUR L'ÉCHANGE DES PLANTES VASCULAIRES  
DE L'EUROPE ET DU BASSIN MÉDITERRANÉEN

Édit. J. Lambinon (L.G.) - Fascicule 20 (1985)

n° 11440 *Hypericum cerastoides* (Spach)  
N.K.B. Robson

Massif Rila, au sud du Mt. Siskoveč (à  
l'est de la route de Trestenik à Grančar)  
(Bulgarie, prov. Blagoevgrad), alt. 1850  
m, pente graveleuse exposée au sud, sèche,  
couverte d'une forêt ouverte de *Picea  
abies*, 22 juillet 1980.

Leg. et det. P. Frost-Olsen n° PFO 3357

Rem. : Plante très aromatique.

HERB.  
HORTI ROMANI

## DATI SPECIALISTICA

### Hypericum cerastoides (Spach) N.K.B. Robson - RO-HSepv 11440

Inventario	Numero	RO-HSepv 11440
	Collocazione	27
Codice internazionale erbario	RO	
Definizione	erbario	
Denominazione erbario	Museo Erbario	
Tipologie erbario	erbario generale	
Denominazione collezione/raccolta	SOCIÉTÉ POUR L'ÉCHANGE DES PLANTES VASCULAIRES DE L'EUROPE ET DU BASSIN MÉDITERRANÉEN-Edit. J. Lambinon (LG) - Fascicule 20 (1985)	
Famiglia	hypericaceae	
Numero genere	631	
Specie nome completo	Hypericum cerastoides (Spach) N.K.B. Robson	
Genere	hypericum	
Specie nome	cerastoides	
Determinavit	Frost-Olsen P.	
Numero fogli/parti	1	
Località di raccolta	Continente	Europa
	Stato	Italia
	Località	Massif Rila, au sud du Mt. Siskoveč (à l'est de la route de Trestenik à Grančar) (Bulgarie, prov. Blagoevgrad), alt. 1850 m, pente graveleuse exposée au sud, sèche, couverte d'une forêt ouverte de Picea abies
Altitudine	1850	
Legit	Frost-Olsen P. - PFO 3357	
Data esatta	1980 07 22	
Revisioni botanica	Nome da revisione	-



---

**Source URL:** <https://stage.adimus.it/node/25438>