



Hypericum aegypticum L. subsp. webbii (Spach) N.K.B. Robson - RO-HSepv 19232

Identificazione

Tipo scheda	BNB
Livello catalogazione	P
Codice regione	Lazio
Ente schedatore	UNIRM1
Inventario (beni mobili)	RO-HSepv 19232

Bene culturale

Ambito di tutela MIC	architettonico e paesaggistico
Categoria generale	BENI MOBILI
Settore disciplinare	Beni naturalistici
Tipo bene culturale	Beni Naturalistici-Botanica
Categoria disciplinare	[Beni Naturalistici-Botanica]
Definizione bene	erbario
Configurazione strutturale	bene complesso
Quantità esemplari/oggetti componenti	2

Localizzazione

Stato	Italia
Regione	Lazio
Provincia	RM
Comune	Roma
Denominazione contenitore giuridico	Museo Erbario

Cronologia

Riferimento cronologico	anni di realizzazione
Fascia cronologica/periodo	ARCHI DI SECOLI
Da	1998/06/23
A	1998/06/23

Dati analitici

Iscrizioni/elementi di rilievo	Contrada Cala Madonna, île de Lampedusa (Sicilie, prov. Agrigento), 335 281524 3931859, alt. env. 20 m, rochers maritimes
Classificazione/repertorio/sistematica	hypericaceae/Di Martino A., Scafidi G., Schimmenti E. & Lambinon J. ^

Dati tecnici

Materia/tecnica-materiale composito	Beni naturalistici materiali vari tecniche varie						
Misure	<table> <tr> <td>Tipo di misura</td> <td>altezzaxlunghezza</td> </tr> <tr> <td>Unità di misura</td> <td>cm</td> </tr> <tr> <td>Valore</td> <td>43,80x30</td> </tr> </table>	Tipo di misura	altezzaxlunghezza	Unità di misura	cm	Valore	43,80x30
Tipo di misura	altezzaxlunghezza						
Unità di misura	cm						
Valore	43,80x30						
Condizione giuridica	proprietà Ente pubblico non territoriale						
Provvedimenti amministrativi-sintesi	no						
Interesse culturale	bene di interesse culturale dichiarato						
Situazione	bene in uso						
Stato di conservazione	buono						
Restauri e altri interventi	pulizia						

Documentazione



Certificazione/Gestione

Responsabile

Ranaldi Chiara (Compilatore)
 Curcio, Mariateresa (Verificatore)
 Giovinazzo, Caterina (Funzionario responsabile)

Anno di redazione

2014

Profilo di pubblicazione

1

Note

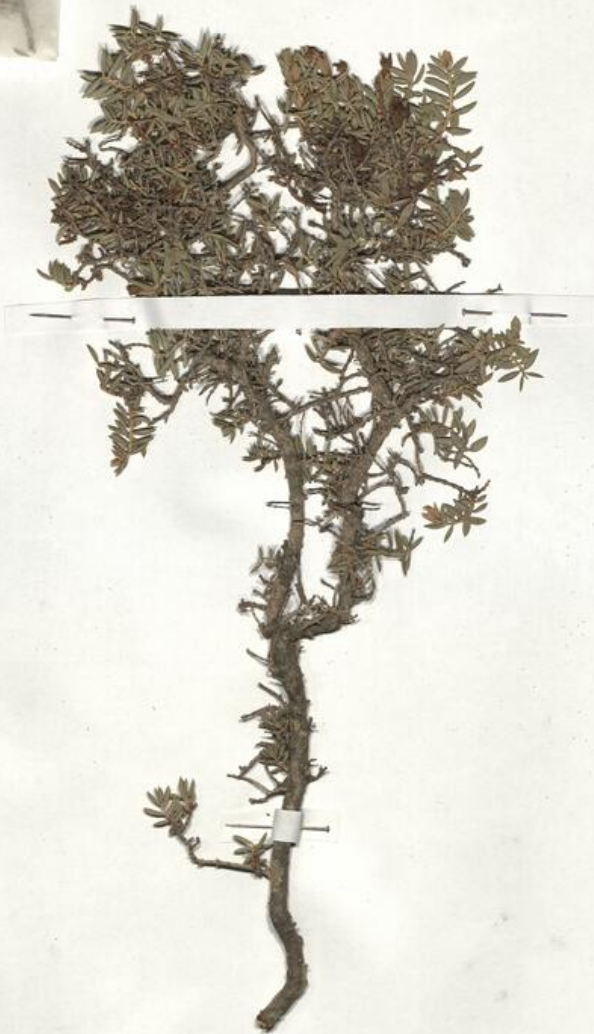
^ (accomodat terrestre)Voir "Notes brèves" QR Code completo Museo Erbario Sapienza Università di Roma - RO; Erbario Societa' Scambi 19262; ImageCode RO-HSEpv_pacco 026-061



SAPIENZA
UNIVERSITÀ DI ROMA



MUSEO ERBARIO - RO



Museo Erbario Sapienza Roma



RO-HSepv 19232

HERBARIUM MEDITERRANEUM PANORMITANUM

Hypericum aegypticum L.
Contrada Ca'la Madonna, ile de Lampedusa, province de Agrigento,
Sicile.
UTM 33S 281524,3931859 Altitude: m 20 environ
Parmi les rochers maritimes.
Date: 23-06-1998
Leg.: A. Di Martino, G. Scafidi, E. Schimmenti
Det.: A. Di Martino, G. Scafidi, E. Schimmenti

Société pour l'Echange des Plantes vasculaires
de l'Europe et du Bassin méditerranéen
Fascicule 28 [1998-1999(-2000)] - Edit. J. Lambinon (L.G), 2000

n° 19232 *Hypericum aegypticum* L. subsp. *webbii* (Spach) N.K.B.
Robson, Bull. Nat. Hist. Mus., Bot. Ser., 23 : 68, 1993

Contrada Cala Madonna, ile de Lampedusa (Sicile, prov. Agrigento),
33S 281524 3931859, alt. env. 20 m, rochers maritimes, 23
juin 1998.

Leg. A. Di Martino, G. Scafidi & E. Schimmenti
Det. A. Di Martino, G. Scafidi, E. Schimmenti & J. Lambinon
(subsp.)

HERBARIUM
MEDITERRANEUM
ROMANUM

DATI SPECIALISTICA

Hypericum aegypticum L. subsp. webbii (Spach) N.K.B. Robson - RO-HSepv 19232

Inventario	Numero	RO-HSepv 19232
	Collocazione	27
Codice internazionale erbario	RO	
Definizione	erbario	
Denominazione erbario	Museo Erbario	
Tipologie erbario	erbario generale	
Denominazione collezione/raccolta	SOCIÉTÉ POUR L'ÉCHANGE DES PLANTES VASCULAIRES DE L'EUROPE ET DU BASSIN MÉDITERRANÉEN-Fascicule 28 [1998-1999(-2000)] - Edit. J. Lambinon (LG), 2000	
Famiglia	hypericaceae	
Numero genere	631	
Specie nome completo	Hypericum aegypticum L. subsp. webbii (Spach) N.K.B. Robson	
Genere	hypericum	
Specie nome	aegypticum	
Determinavit	Di Martino A., Scafidi G., Schimmenti E. & Lambinon J. ^	
Numero fogli/parti	1	
Località di raccolta	Continente	Europa
	Stato	Italia
	Località	Contrada Cala Madonna, île de Lampedusa (Sicilie, prov. Agrigento), 33S 281524 3931859, alt. env. 20 m, rochers maritimes
Altitudine	20	
Legit	Di Martino A., Scafidi G. & Schimmenti E. -	
Data esatta	1998 06 23	
Revisioni botanica	Nome da revisione	-



I contenuti di questo documento sono rilasciati sotto licenza Creative Commons Attribuzione-NonCommerciale-
CondividiAlloStessoModo 4.0 Internazionale
creativecommons.org/licenses/by-nc-sa/4.0/deed.it