



Elatine triandra Schkuhr - RO-HSepv 14297

Identificazione

Tipo scheda	BNB
Livello catalogazione	P
Codice regione	Lazio
Ente schedatore	UNIRM1
Inventario (beni mobili)	RO-HSepv 14297

Bene culturale

Ambito di tutela MiC	architettonico e paesaggistico
Categoria generale	BENI MOBILI
Settore disciplinare	Beni naturalistici
Tipo bene culturale	Beni Naturalistici-Botanica
Categoria disciplinare	[Beni Naturalistici-Botanica]
Definizione bene	erbario
Configurazione strutturale	bene semplice

Localizzazione

Stato	Italia
Regione	Lazio
Provincia	RM
Comune	Roma
Denominazione contenitore giuridico	Museo Erbario

Cronologia

Riferimento cronologico

anni di realizzazione

Fascia cronologica/periodo	ARCHI DI SECOLI
Da	1989/07/21
A	1989/07/21

Dati analitici

Iscrizioni/elementi di rilievo	Zonhoven (Belgique, prov. Limbourg, Campine), IFBL D6.36.44, étang, légèrement eutrophié
Classificazione/repertorio/sistematica	elatinaceae/Andriessen L. & Vannerom H.

Dati tecnici

Materia/tecnica-materiale composito	Beni naturalistici materiali vari tecniche varie
Misure	Tipo di misura altezzaxlunghezza Unità di misura cm Valore 43,80x30
Condizione giuridica	proprietà Ente pubblico non territoriale
Provvedimenti amministrativi-sintesi	no
Interesse culturale	bene di interesse culturale dichiarato
Situazione	bene in uso
Stato di conservazione	buono
Restauri e altri interventi	pulizia

Documentazione



Certificazione/Gestione

Responsabile

Ranaldi Chiara (Compilatore)
Curcio, Mariateresa (Verificatore)
Giovinazzo, Caterina (Funzionario responsabile)

Anno di redazione

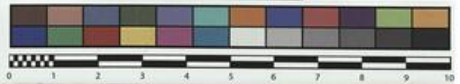
2014

Profilo di pubblicazione

1

Note

Sì x foto QR Code completo Museo Erbario Sapienza Università' di Roma -
RO; Erbario Societa' Scambi 14296; ImageCode RO-HSepv_pacco 026-057



Museo Erbario Sapienza Roma



RO-HSepv 14297

SOCIÉTÉ POUR L'ÉCHANGE DES PLANTES VASCULAIRES
DE L'EUROPE ET DU BASSIN MÉDITERRANÉEN
Fascicule 23 (1988-1989) - Edit. J. Lambinon (LG), 1991

n° 14297 *Elatine triandra* Schkuhr

HERB.
MORTI ROMANI

Zonhoven (Belgique, prov. Limbourg, Campine), IFBL
D6.36.44, étang, légèrement eutrophié, 21 juillet 1989.

Leg. et det. L. Andriessen & H. Vannerom n° 890721.2

Rem. : Considérée comme disparue de Belgique depuis 1895, cette
espèce a été redécouverte en 1985 à Zonhoven, puis observée dans
plusieurs localités de Campine limbourgeoise (R. Betsen, L.
Andriessen & R. Stoegmans, Dumortiera, 34-35 : 75-77, 1986; L.
Andriessen & C. Nagels, I.F.B.L. Feuille Contact trim., 6 : 100-108,
1988).

DATI SPECIALISTICA

Elatine triandra Schkuhr - RO-HSepv 14297

Inventario	Numero	RO-HSepv 14297
	Collocazione	26
Codice internazionale erbario	RO	
Definizione	erbario	
Denominazione erbario	Museo Erbario	
Tipologie erbario	erbario generale	
Denominazione collezione/raccolta	SOCIÉTÉ POUR L'ÉCHANGE DES PLANTES VASCULAIRES DE L'EUROPE ET DU BASSIN MÉDITERRANÉEN-Fascicule 23 (1988-1989) - Edit. J. Lambinon (LG), 1991	
Famiglia	elatinaceae	
Numero genere	628	
Specie nome completo	Elatine triandra Schkuhr	
Genere	elatine	
Specie nome	triandra	
Determinavit	Andriessen L. & Vannerom H.	
Numero fogli/parti	1	
Località di raccolta	Continente	Europa
	Stato	Italia
	Località	Zonhoven (Belgique, prov. Limbourg, Campine), IFBL D6.36.44, étang, légèrement eutrophié
Legit	Andriessen L. & Vannerom H. - 890721.2	
Data esatta	1989 07 21	
Revisioni botanica	Nome da revisione	-



I contenuti di questo documento sono rilasciati sotto licenza Creative Commons Attribuzione-NonCommerciale-CondividiAlloStessoModo 4.0 Internazionale
creativecommons.org/licenses/by-nc-sa/4.0/deed.it