



## Elatine hexandra (Lapierre) DC. - RO-HSepv 11459

### Identificazione

Tipo scheda	BNB
Livello catalogazione	P
Codice regione	Lazio
Ente schedatore	UNIRM1
Inventario (beni mobili)	RO-HSepv 11459

### Bene culturale

Ambito di tutela MiC	architettonico e paesaggistico
Categoria generale	BENI MOBILI
Settore disciplinare	Beni naturalistici
Tipo bene culturale	Beni Naturalistici-Botanica
Categoria disciplinare	[Beni Naturalistici-Botanica]
Definizione bene	erbario
Configurazione strutturale	bene semplice

### Localizzazione

Stato	Italia
Regione	Lazio
Provincia	RM
Comune	Roma
Denominazione contenitore giuridico	Museo Erbario

### Cronologia

Riferimento cronologico

anni di realizzazione

Fascia cronologica/periodo	ARCHI DI SECOLI
Da	1983/07/19
A	1983/07/19

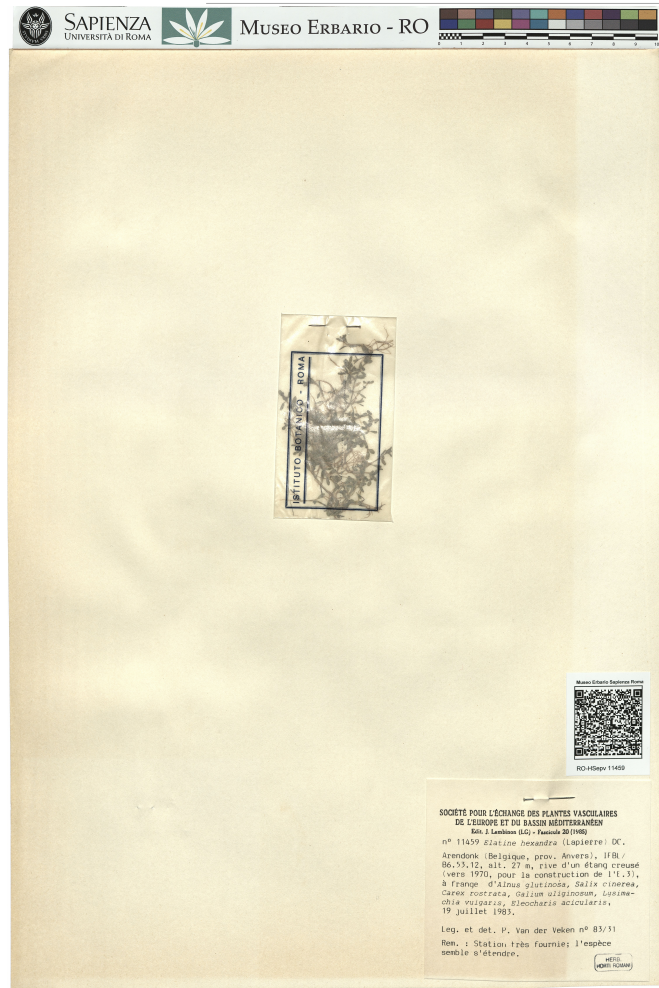
## Dati analitici

Iscrizioni/elementi di rilievo	Arendonk (Belgique, prov. Anvers), IFBL/ B6.53.12, alt. 27 m, rive d'un étang creusé (vers 1970, pour la construction de l'E.3), à frange d'Alnus glutinosa, Salix cinerea, Carex rostrata, Galium uliginosum, Lysimachia vulgaris, Eleocharis acicularis
Classificazione/repertorio/sistematica	elatinaceae/Van der Veken P.

## Dati tecnici

Materia/tecnica-materiale composito	Beni naturalistici materiali vari tecniche varie						
Misure	<table> <tr> <td>Tipo di misura</td> <td>altezzaxlunghezza</td> </tr> <tr> <td>Unità di misura</td> <td>cm</td> </tr> <tr> <td>Valore</td> <td>43,80x30</td> </tr> </table>	Tipo di misura	altezzaxlunghezza	Unità di misura	cm	Valore	43,80x30
Tipo di misura	altezzaxlunghezza						
Unità di misura	cm						
Valore	43,80x30						
Condizione giuridica	proprietà Ente pubblico non territoriale						
Provvedimenti amministrativi-sintesi	no						
Interesse culturale	bene di interesse culturale dichiarato						
Situazione	bene in uso						
Stato di conservazione	buono						
Restauri e altri interventi	pulizia						

## Documentazione



## Certificazione/Gestione

Responsabile

Ranaldi Chiara (Compilatore)  
 Curcio, Mariateresa (Verificatore)  
 Giovinazzo, Caterina (Funzionario responsabile)

Anno di redazione

2014

Profilo di pubblicazione

1

Note

QR Code completo Museo Erbario Sapienza Università di Roma - RO;  
 Erbario Societa' Scambi 19261; ImageCode RO-HSepv\_pacco 026-051



RO-HSepr 11459

SOCIÉTÉ POUR L'ÉCHANGE DES PLANTES VASCULAIRES  
DE L'EUROPE ET DU BASSIN MÉDITERRANÉEN

Édit. J. Lambinon (LG) - Fascicule 20 (1985)

n° 11459 *Elatine hexandra* (Lapierre) DC.

Arendonk (Belgique, prov. Anvers), IFBI /  
B6.53.12, alt. 27 m, rive d'un étang creusé  
(vers 1970, pour la construction de l'E.3),  
à frange d'*Alnus glutinosa*, *Salix cinerea*,  
*Carex rostrata*, *Galium uliginosum*, *Lysima-  
chia vulgaris*, *Eleocharis acicularis*,  
19 juillet 1983.

Leg. et det. P. Van der Veken n° 83/31

Rem. : Station très fournie; l'espèce  
semble s'étendre.



## DATI SPECIALISTICA

### Elatine hexandra (Lapierre) DC. - RO-HSepv 11459

Inventario	Numero	RO-HSepv 11459
	Collocazione	26
Codice internazionale erbario	RO	
Definizione	erbario	
Denominazione erbario	Museo Erbario	
Tipologie erbario	erbario generale	
Denominazione collezione/raccolta	SOCIÉTÉ POUR L'ÉCHANGE DES PLANTES VASCULAIRES DE L'EUROPE ET DU BASSIN MÉDITERRANÉEN-Edit. J. Lambinon (LG) - Fascicule 20 (1985)	
Famiglia	elatinaceae	
Numero genere	628	
Specie nome completo	Elatine hexandra (Lapierre) DC.	
Genere	elatine	
Specie nome	hexandra	
Determinavit	Van der Veken P.	
Numero fogli/parti	1	
Località di raccolta	Continente	Europa
	Stato	Italia
	Località	Arendonk (Belgique, prov. Anvers), IFBL/ B6.53.12, alt. 27 m, rive d'un étang creusé (vers 1970, pour la construction de l'E.3), à frange d'Alnus glutinosa, Salix cinerea, Carex rostrata, Galium uliginosum, Lysimachia vulgaris, Eleocharis acicularis
Altitudine	27	
Legit	Van der Veken P. - 83/31	
Data esatta	1983 07 19	
Revisioni botanica	Nome da revisione	-



---

**Source URL:** <https://stage.adimus.it/node/25424>