



## Elatine alsinastrum L. - RO-HSepv 17231

### Identificazione

Tipo scheda	BNB
Livello catalogazione	P
Codice regione	Lazio
Ente schedatore	UNIRM1
Inventario (beni mobili)	RO-HSepv 17231

### Bene culturale

Ambito di tutela MiC	architettonico e paesaggistico
Categoria generale	BENI MOBILI
Settore disciplinare	Beni naturalistici
Tipo bene culturale	Beni Naturalistici-Botanica
Categoria disciplinare	[Beni Naturalistici-Botanica]
Definizione bene	erbario
Configurazione strutturale	bene semplice

### Localizzazione

Stato	Italia
Regione	Lazio
Provincia	RM
Comune	Roma
Denominazione contenitore giuridico	Museo Erbario

### Cronologia

Riferimento cronologico

anni di realizzazione

Fascia cronologica/periodo	ARCHI DI SECOLI
Da	1984/08/12
A	1984/08/12

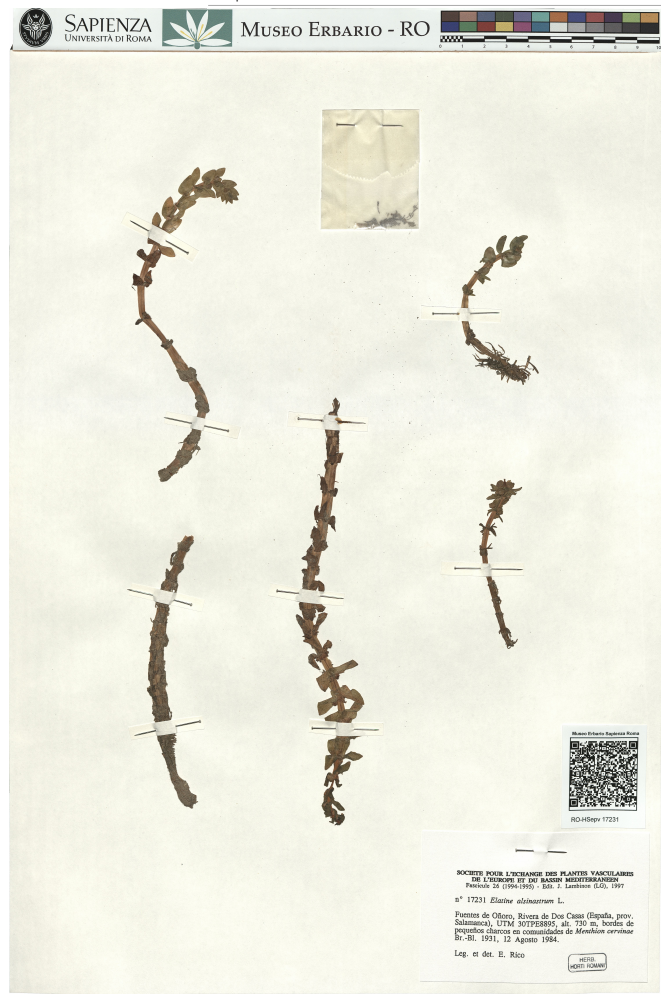
## Dati analitici

Iscrizioni/elementi di rilievo	Fuentes de Oñoro, Rivera de Dos Casas (España, prov. Salamanca), UTM 30TPE8895, alt. 730 m, bordes de pequeños charcos en comunidades de Menthion cervinae Br.-Bl. 1931
Classificazione/repertorio/sistematica	elatinaceae/Rico E.

## Dati tecnici

Materia/tecnica-materiale composito	Beni naturalistici materiali vari tecniche varie	
Misure	Tipo di misura	altezzaxlunghezza
	Unità di misura	cm
	Valore	43,80x30
Condizione giuridica	proprietà Ente pubblico non territoriale	
Provvedimenti amministrativi-sintesi	no	
Interesse culturale	bene di interesse culturale dichiarato	
Situazione	bene in uso	
Stato di conservazione	buono	
Restauri e altri interventi	pulizia	

## Documentazione



## Certificazione/Gestione

Responsabile

Ranaldi Chiara (Compilatore)  
 Curcio, Mariateresa (Verificatore)  
 Giovinazzo, Caterina (Funzionario responsabile)

Anno di redazione

2014

Profilo di pubblicazione

1

Note

QR Code completo Museo Erbario Sapienza Università di Roma - RO;  
 Erbario Societa' Scambi 14294; ImageCode RO-HSepv\_pacco 026-049



Museo Erbario Sapienza Roma



RO-HSepv 17231

SOCIÉTÉ POUR L'ÉCHANGE DES PLANTES VASCULAIRES  
DE L'EUROPE ET DU BASSIN MÉDITERRANÉEN  
Fascicule 26 (1994-1995) - Edit. J. Lambinon (LG), 1997

n° 17231 *Elatine alsinastrum* L.

Fuentes de Oñoro, Rivera de Dos Casas (España, prov.  
Salamanca), UTM 30TPE8895, alt. 730 m, bordes de  
pequeños charcos en comunidades de *Mentha cervinae*  
Br.-Bl. 1931, 12 Agosto 1984.

Leg. et det. E. Rico

HERB.  
HORTI ROMANI

## DATI SPECIALISTICA

### Elatine alsinastrum L. - RO-HSepv 17231

Inventario	Numero	RO-HSepv 17231
	Collocazione	26
Codice internazionale erbario	RO	
Definizione	erbario	
Denominazione erbario	Museo Erbario	
Tipologie erbario	erbario generale	
Denominazione collezione/raccolta	SOCIÉTÉ POUR L'ÉCHANGE DES PLANTES VASCULAIRES DE L'EUROPE ET DU BASSIN MÉDITERRANÉEN-Fascicule 26 (1994-1995) - Edit. J. Lambinon (LG), 1997	
Famiglia	elatinaceae	
Numero genere	628	
Specie nome completo	Elatine alsinastrum L.	
Genere	elatine	
Specie nome	alsinastrum	
Determinavit	Rico E.	
Numero fogli/parti	1	
Località di raccolta	Continente	Europa
	Stato	Italia
	Località	Fuentes de Oñoro, Rivera de Dos Casas (España, prov. Salamanca), UTM 30TPE8895, alt. 730 m, bordes de pequeños charcos en comunidades de Menthion cervinae Br.-Bl. 1931
Altitudine	730	
Legit	Rico E. -	
Data esatta	1984 08 12	
Revisioni botanica	Nome da revisione	-



---

**Source URL:** <https://stage.adimus.it/node/25422>