



Tamarix meyeri Boiss. - RO-HSepv 16275

Identificazione

Tipo scheda	BNB
Livello catalogazione	P
Codice regione	Lazio
Ente schedatore	UNIRM1
Inventario (beni mobili)	RO-HSepv 16275

Bene culturale

Ambito di tutela MiC	architettonico e paesaggistico
Categoria generale	BENI MOBILI
Settore disciplinare	Beni naturalistici
Tipo bene culturale	Beni Naturalistici-Botanica
Categoria disciplinare	[Beni Naturalistici-Botanica]
Definizione bene	erbario
Configurazione strutturale	bene semplice

Localizzazione

Stato	Italia
Regione	Lazio
Provincia	RM
Comune	Roma
Denominazione contenitore giuridico	Museo Erbario

Cronologia

Riferimento cronologico

anni di realizzazione

Fascia cronologica/periodo	ARCHI DI SECOLI
Da	1988/04/23
A	1988/04/23

Dati analitici

Iscrizioni/elementi di rilievo	Montes Kopet-Dagh austro-occidentales, vallis fluminis exarescentis Tersakan (Turcomania, prov. Krasnovodsk), alt. ca. 200 m s.m., in alveo fontis subsalsuginosi
Classificazione/repertorio/sistematica	tamaricaceae/Smirnova T. & Russanovitch I.

Dati tecnici

Materia/tecnica-materiale composito	Beni naturalistici materiali vari tecniche varie	
Misure	Tipo di misura	altezzaxlunghezza
	Unità di misura	cm
	Valore	43,80x30
Condizione giuridica	proprietà Ente pubblico non territoriale	
Provvedimenti amministrativi-sintesi	no	
Interesse culturale	bene di interesse culturale dichiarato	
Situazione	bene in uso	
Stato di conservazione	buono	
Restauri e altri interventi	pulizia	

Documentazione



Certificazione/Gestione

Responsabile

Ranaldi Chiara (Compilatore)
 Curcio, Mariateresa (Verificatore)
 Giovinazzo, Caterina (Funzionario responsabile)

Anno di redazione

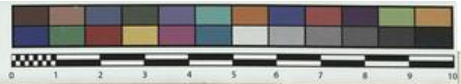
2014

Profilo di pubblicazione

1

Note

Sì x foto QR Code completo Museo Erbario Sapienza Università' di Roma -
 RO; Erbario Societa' Scambi 13336; ImageCode RO-HSepv_pacco 026-045



HERB.
MORTI ROMANI

Museo Erbario Sapienza Roma



RO-HSepp 16275

SOCIÉTÉ POUR L'ÉCHANGE DES PLANTES VASCULAIRES
DE L'EUROPE ET DU BASSIN MÉDITERRANÉEN
Fascicule 25 (1992-1993) - Edit. J. Lambinon (LG), 1995

n° 16275 *Tamarix meyeri* Boiss.

Montes Kopet-Dagh austro-occidentales, vallis fluminis
exarescentis Tersakan (Turcomania, prov. Krasnovodsk),
alt. ca 200 m s.m., in alveo fontis subsalsuginosi, 23a
Aprilis 1988.

Leg. et det. T. Smirnova & I. Russanovitch

DATI SPECIALISTICA

Tamarix meyeri Boiss. - RO-HSepv 16275

Inventario	Numero	RO-HSepv 16275
	Collocazione	26
Codice internazionale erbario	RO	
Definizione	erbario	
Denominazione erbario	Museo Erbario	
Tipologie erbario	erbario generale	
Denominazione collezione/raccolta	SOCIÉTÉ POUR L'ÉCHANGE DES PLANTES VASCULAIRES DE L'EUROPE ET DU BASSIN MÉDITERRANÉEN-Fascicule 25 (1992-1993) - Edit. J. Lambinon (LG), 1995	
Famiglia	tamaricaceae	
Numero genere	623	
Specie nome completo	Tamarix meyeri Boiss.	
Genere	tamarix	
Specie nome	meyeri	
Determinavit	Smirnova T. & Russanovitch I.	
Numero fogli/parti	1	
Località di raccolta	Continente	Europa
	Stato	Italia
	Località	Montes Kopet-Dagh austro-occidentales, vallis fluminis exarescentis Tersakan (Turcomania, prov. Krasnovodsk), alt. ca. 200 m s.m., in alveo fontis subsalsuginosi
Altitudine	200	
Legit	Smirnova T. & Russanovitsch I. -	
Data esatta	1988 04 23	
Revisioni botanica	Nome da revisione	-



Source URL: <https://stage.adimus.it/node/25418>