



## Tamarix karelinii Bunge - RO-HSepv 13336

### Identificazione

Tipo scheda	BNB
Livello catalogazione	P
Codice regione	Lazio
Ente schedatore	UNIRM1
Inventario (beni mobili)	RO-HSepv 13336

### Bene culturale

Ambito di tutela MiC	architettonico e paesaggistico
Categoria generale	BENI MOBILI
Settore disciplinare	Beni naturalistici
Tipo bene culturale	Beni Naturalistici-Botanica
Categoria disciplinare	[Beni Naturalistici-Botanica]
Definizione bene	erbario
Configurazione strutturale	bene semplice

### Localizzazione

Stato	Italia
Regione	Lazio
Provincia	RM
Comune	Roma
Denominazione contenitore giuridico	Museo Erbario

### Cronologia

Riferimento cronologico

anni di realizzazione

Fascia cronologica/periodo	ARCHI DI SECOLI
Da	1985/09/13
A	1985/09/13

## Dati analitici

Iscrizioni/elementi di rilievo	Montes Kopet-Dagh centrales (U.R.S.S., Turcomania, prov. Aschhabad), ad pedes montium prope st. Kelata, alt. ca 50 m s.m., in loco argilloso
Classificazione/repertorio/sistematica	tamaricaceae/Rusanovich I.

## Dati tecnici

Materia/tecnica-materiale composito	Beni naturalistici materiali vari tecniche varie
Misure	Tipo di misura                      altezzaxlunghezza Unità di misura                      cm Valore                                      43,80x30
Condizione giuridica	proprietà Ente pubblico non territoriale
Provvedimenti amministrativi-sintesi	no
Interesse culturale	bene di interesse culturale dichiarato
Situazione	bene in uso
Stato di conservazione	buono
Restauri e altri interventi	pulizia

## Documentazione



## Certificazione/Gestione

Responsabile

Ranaldi Chiara (Compilatore)  
 Curcio, Mariateresa (Verificatore)  
 Giovinazzo, Caterina (Funzionario responsabile)

Anno di redazione

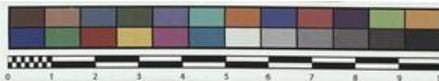
2014

Profilo di pubblicazione

1

Note

È presente il cartellino originale intestato: HERBARIUM HORTI BOTANICI PRINCIPALIS ACADEMIAE SCIENTIARUM ROSSICAE (MHA) QR Code completo Museo Erbario Sapienza Università di Roma - RO; Erbario Societa' Scambi 17224; ImageCode RO-HSepv\_pacco 026-044



Museo Erbario Sapienza Roma



RO-HSeprv 13336

HERB. SAPIENZA  
SOCIÉTÉ POUR L'ÉCHANGE DES PLANTES VASCULAIRES  
DE L'EUROPE ET DU BASSIN MÉDITERRANÉEN  
Édit. J. Lambillon (L.G.) - Fascicule 22 (1988)

n° 13336 *Tamarix karelinii* Bunge  
[= *T. hispida* Willd. var. *karelinii* (Bunge) Baum]

Montes Kopet-Dagh centrales (U.R.S.S., Turcomania,  
prov. Aschhabad), ad pedes montium prope st. Kelata,  
alt. ca 50 m s.m., in loco argilloso, 13a Septembris  
1985.

Leg. T. Smirnova  
Det. I. Rusanovich

## DATI SPECIALISTICA

### Tamarix karelinii Bunge - RO-HSepv 13336

Inventario	Numero	RO-HSepv 13336
	Collocazione	26
Codice internazionale erbario	RO	
Definizione	erbario	
Denominazione erbario	Museo Erbario	
Tipologie erbario	erbario generale	
Denominazione collezione/raccolta	SOCIÉTÉ POUR L'ÉCHANGE DES PLANTES VASCULAIRES DE L'EUROPE ET DU BASSIN MÉDITERRANÉEN-Edit. J. Lambinon (LG) - Fascicule 22 (1988)	
Famiglia	tamaricaceae	
Numero genere	623	
Specie nome completo	Tamarix karelinii Bunge	
Genere	tamarix	
Specie nome	karelinii	
Determinavit	Rusanovich I.	
Numero fogli/parti	1	
Località di raccolta	Continente	Europa
	Stato	Italia
	Località	Montes Kopet-Dagh centrales (U.R.S.S., Turcomania, prov. Aschhabad), ad pedes montium prope st. Kelata, alt. ca 50 m s.m., in loco argilloso
Altitudine	50	
Legit	Smirnova T. -	
Data esatta	1985 09 13	
Revisioni botanica	Nome da revisione	Tamarix hispida Willd. var karelinii (Bunge) Baum



---

**Source URL:** <https://stage.adimus.it/node/25417>