



Tamarix hohenackeri Bunge - RO-HSepv 17224

Identificazione

Tipo scheda	BNB
Livello catalogazione	P
Codice regione	Lazio
Ente schedatore	UNIRM1
Inventario (beni mobili)	RO-HSepv 17224

Bene culturale

Ambito di tutela MiC	architettonico e paesaggistico
Categoria generale	BENI MOBILI
Settore disciplinare	Beni naturalistici
Tipo bene culturale	Beni Naturalistici-Botanica
Categoria disciplinare	[Beni Naturalistici-Botanica]
Definizione bene	erbario
Configurazione strutturale	bene semplice

Localizzazione

Stato	Italia
Regione	Lazio
Provincia	RM
Comune	Roma
Denominazione contenitore giuridico	Museo Erbario

Cronologia

Riferimento cronologico

anni di realizzazione

Fascia cronologica/periodo	ARCHI DI SECOLI
Da	1986/05/26
A	1986/05/26

Dati analitici

Iscrizioni/elementi di rilievo	Caput Meganom, prope Sudak [Tauria (Respublica Krym)], ora australis, in angustiis siccis
Classificazione/repertorio/sistematica	tamaricaceae/Russanovitch I.

Dati tecnici

Materia/tecnica-materiale composito	Beni naturalistici materiali vari tecniche varie	
Misure	Tipo di misura	altezzaxlunghezza
	Unità di misura	cm
	Valore	43,80x30
Condizione giuridica	proprietà Ente pubblico non territoriale	
Provvedimenti amministrativi-sintesi	no	
Interesse culturale	bene di interesse culturale dichiarato	
Situazione	bene in uso	
Stato di conservazione	buono	
Restauri e altri interventi	pulizia	

Documentazione



Certificazione/Gestione

Responsabile

Ranaldi Chiara (Compilatore)
 Curcio, Mariateresa (Verificatore)
 Giovinazzo, Caterina (Funzionario responsabile)

Anno di redazione

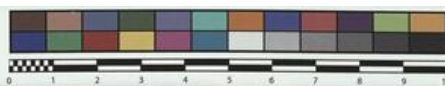
2014

Profilo di pubblicazione

1

Note

QR Code completo Museo Erbario Sapienza Università di Roma - RO;
 Erbario Societa' Scambi 14291; ImageCode RO-HSepv_pacco 026-043



Museo Erbario Sapienza Roma



RO-HSeprv 17224

HERBARIUM HORTI BOTANICI PRINCIPALIS
ACADEMIAE SCIENTIARUM ROSSICAE (MHA)

Tamarix hohenackeri Bunge

Tauria (Respublica Krym).
Caput Meganom prope Sudak.
Ora australis in angustiis siccis.

26. V. 1986 Leg.: N. Belianina, V. Schatko
det.: I. Russanovich

SOCIÉTÉ POUR L'ÉCHANGE DES PLANTES VASCULAIRES
DE L'EUROPE ET DU BASSIN MÉDITERRANÉEN
Fascicule 26 (1994-1995) - Edit. J. Lambinon (LG), 1997

n° 17224 *Tamarix hohenackeri* Bunge [= *T. smyrnensis*
auct. p.p.]

Caput Meganom, prope Sudak (Tauria (Respublica
Krym)), ora australis, in angustiis siccis, 26a Maji 1986.

Leg. N. Belianina & V. Schatko
Det. I. Russanovitch

HERB.
HORTI ROMANI

DATI SPECIALISTICA

Tamarix hohenackeri Bunge - RO-HSepv 17224

Inventario	Numero	RO-HSepv 17224
	Collocazione	26
Codice internazionale erbario	RO	
Definizione	erbario	
Denominazione erbario	Museo Erbario	
Tipologie erbario	erbario generale	
Denominazione collezione/raccolta	SOCIÉTÉ POUR L'ÉCHANGE DES PLANTES VASCULAIRES DE L'EUROPE ET DU BASSIN MÉDITERRANÉEN-Fascicule 26 (1994-1995) - Edit. J. Lambinon (LG), 1997	
Famiglia	tamaricaceae	
Numero genere	623	
Specie nome completo	Tamarix hohenackeri Bunge	
Genere	tamarix	
Specie nome	hohenackeri	
Determinavit	Russanovitch I.	
Numero fogli/parti	1	
Località di raccolta	Continente	Europa
	Stato	Italia
	Località	Caput Meganom, prope Sudak [Tauria (Respublica Krym)], ora australis, in angustiis siccis
Legit	Belianina N. & Shatko V. -	
Data esatta	1986 05 26	
Revisioni botanica	Nome da revisione	Tamarix smyrnensis auct. p.p.



I contenuti di questo documento sono rilasciati sotto licenza Creative Commons Attribuzione-NonCommerciale-CondividiAlloStessoModo 4.0 Internazionale
creativecommons.org/licenses/by-nc-sa/4.0/deed.it