



Tamarix canariensis Willd. - RO-HSepv 19260

Identificazione

Tipo scheda	BNB
Livello catalogazione	P
Codice regione	Lazio
Ente schedatore	UNIRM1
Inventario (beni mobili)	RO-HSepv 19260

Bene culturale

Ambito di tutela MiC	architettonico e paesaggistico
Categoria generale	BENI MOBILI
Settore disciplinare	Beni naturalistici
Tipo bene culturale	Beni Naturalistici-Botanica
Categoria disciplinare	[Beni Naturalistici-Botanica]
Definizione bene	erbario
Configurazione strutturale	bene semplice

Localizzazione

Stato	Italia
Regione	Lazio
Provincia	RM
Comune	Roma
Denominazione contenitore giuridico	Museo Erbario

Cronologia

Riferimento cronologico

anni di realizzazione

Fascia cronologica/periodo	ARCHI DI SECOLI
Da	1999/04/15
A	1999/04/15

Dati analitici

Iscrizioni/elementi di rilievo	Calles, Venta de Calles (España, prov. València), UTM 30 SXK 7499, alt. 400 m, márgenes de barranco, sobre suelos gipsícolas
Classificazione/repertorio/sistematica	tamaricaceae/Riera J., Güemes J., Estrelles E. & Marco F.

Dati tecnici

Materia/tecnica-materiale composito	Beni naturalistici materiali vari tecniche varie
Misure	Tipo di misura altezzaxlunghezza Unità di misura cm Valore 43,80x30
Condizione giuridica	proprietà Ente pubblico non territoriale
Provvedimenti amministrativi-sintesi	no
Interesse culturale	bene di interesse culturale dichiarato
Situazione	bene in uso
Stato di conservazione	buono
Restauri e altri interventi	pulizia

Documentazione



Certificazione/Gestione

Responsabile

Ranaldi Chiara (Compilatore)
 Curcio, Mariateresa (Verificatore)
 Giovinazzo, Caterina (Funzionario responsabile)

Anno di redazione

2014

Profilo di pubblicazione

1

Note

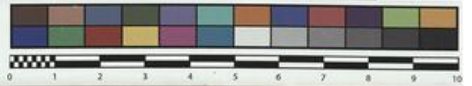
QR Code completo Museo Erbario Sapienza Università di Roma - RO;
 Erbario Societa' Scambi 13335; ImageCode RO-HSepv_pacco 026-041



SAPIENZA
UNIVERSITÀ DI ROMA



MUSEO ERBARIO - RO



Museo Erbario Sapienza Roma



RO-HSepv 19260

Société pour l'Echange des Plantes vasculaires
de l'Europe et du Bassin méditerranéen
Fascicule 28 [1998-1999-(2000)] – Edit. J. Lambinon (L.G), 2000
n° 19260 *Tamarix canariensis* Willd.

HERB
HOHT ROMANI

Calles, Venta de Calles (España, prov. València), UTM 30 SXX
7499, alt. 400 m, márgenes de barranco, sobre suelos gipsícolas,
15 Abril 1999.

Leg. et det. J. Riera, J. Güemes, E. Estrelles & F. Marco

DATI SPECIALISTICA

Tamarix canariensis Willd. - RO-HSepv 19260

Inventario	Numero	RO-HSepv 19260
	Collocazione	26
Codice internazionale erbario	RO	
Definizione	erbario	
Denominazione erbario	Museo Erbario	
Tipologie erbario	erbario generale	
Denominazione collezione/raccolta	SOCIÉTÉ POUR L'ÉCHANGE DES PLANTES VASCULAIRES DE L'EUROPE ET DU BASSIN MÉDITERRANÉEN-Fascicule 28 [1998-1999(-2000)] - Edit. J. Lambinon (LG), 2000	
Famiglia	tamaricaceae	
Numero genere	623	
Specie nome completo	Tamarix canariensis Willd.	
Genere	tamarix	
Specie nome	canariensis	
Determinavit	Riera J., Güemes J., Estrelles E. & Marco F.	
Numero fogli/parti	1	
Località di raccolta	Continente	Europa
	Stato	Italia
	Località	Calles, Venta de Calles (España, prov. València), UTM 30 SXK 7499, alt. 400 m, márgenes de barranco, sobre suelos gipsícolas
Altitudine	400	
Legit	Riera J., Güemes J., Estrelles E. & Marco F. -	
Data esatta	1999 04 15	
Revisioni botanica	Nome da revisione	-



I contenuti di questo documento sono rilasciati sotto licenza Creative Commons Attribuzione-NonCommerciale-CondividiAlloStessoModo 4.0 Internazionale
creativecommons.org/licenses/by-nc-sa/4.0/deed.it