



Montia minor C.C. Gmel. - RO-HSepv 12985

Identificazione

Tipo scheda	BNB
Livello catalogazione	P
Codice regione	Lazio
Ente schedatore	UNIRM1
Inventario (beni mobili)	RO-HSepv 12985

Bene culturale

Ambito di tutela MiC	architettonico e paesaggistico
Categoria generale	BENI MOBILI
Settore disciplinare	Beni naturalistici
Tipo bene culturale	Beni Naturalistici-Botanica
Categoria disciplinare	[Beni Naturalistici-Botanica]
Definizione bene	erbario
Configurazione strutturale	bene semplice

Localizzazione

Stato	Italia
Regione	Lazio
Provincia	RM
Comune	Roma
Denominazione contenitore giuridico	Museo Erbario

Cronologia

Riferimento cronologico

anni di realizzazione

Fascia cronologica/periodo	ARCHI DI SECOLI
Da	1986/05/10
A	1986/05/10

Dati analitici

Iscrizioni/elementi di rilievo	Pey, près du Pont de Lamarquèze sur l'Adour (France, dép. Landes), alt. env. 30 m, pelouse sableuse humide en bordure de mare
Classificazione/repertorio/sistematica	portulacaceae/Lazare J.J.

Dati tecnici

Materia/tecnica-materiale composito	Beni naturalistici materiali vari tecniche varie
Misure	Tipo di misura altezzaxlunghezza Unità di misura cm Valore 43,80x30
Condizione giuridica	proprietà Ente pubblico non territoriale
Provvedimenti amministrativi-sintesi	no
Interesse culturale	bene di interesse culturale dichiarato
Situazione	bene in uso
Stato di conservazione	buono
Restauri e altri interventi	pulizia

Documentazione



Certificazione/Gestione

Responsabile

Ranaldi Chiara (Compilatore)
 Curcio, Mariateresa (Verificatore)
 Giovinazzo, Caterina (Funzionario responsabile)

Anno di redazione

2014

Profilo di pubblicazione

1

Note

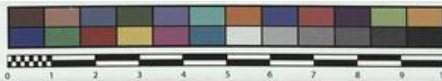
Plants to 2 cm tall QR Code completo Museo Erbario Sapienza Universita' di Roma - RO; Erbario Societa' Scambi 12984; ImageCode RO-HSevp_pacco 026-037



SAPIENZA
UNIVERSITÀ DI ROMA



MUSEO ERBARIO - RO



RO-HSeprv 12985

HERB.
MUSEO ERBARIO

SOCIÉTÉ POUR L'ÉCHANGE DES PLANTES VASCULAIRES
DE L'EUROPE ET DU BASSIN MÉDITERRANÉEN
Édit. J. Lambinon (L.G.) - Fascicule 22 (1988)

n° 12985 *Montia minor* C.C. Gmel.
[= *M. fontana* L. subsp. *chondrosperma* (Fenzl)
Walters]

Pey, près du Pont de Lamarquèze sur l'Adour (France,
dép. Landes), alt. env. 30 m, pelouse sableuse humide en
bordure de mare, 10 mai 1986.

Leg. et det. J.J. Lazare

Rem. : Nomenclature : voir M. Kerguelen (& coll.), *Lejeunia*, N.S.,
120 : 130, 1987.

DATI SPECIALISTICA

Montia minor C.C. Gmel. - RO-HSepv 12985

Inventario	Numero	RO-HSepv 12985
	Collocazione	26
Codice internazionale erbario	RO	
Definizione	erbario	
Denominazione erbario	Museo Erbario	
Tipologie erbario	erbario generale	
Denominazione collezione/raccolta	SOCIÉTÉ POUR L'ÉCHANGE DES PLANTES VASCULAIRES DE L'EUROPE ET DU BASSIN MÉDITERRANÉEN-Edit. J. Lambinon (LG) - Fascicule 22 (1988)	
Famiglia	portulacaceae	
Numero genere	618	
Specie nome completo	Montia minor C.C. Gmel.	
Genere	montia	
Specie nome	minor	
Determinavit	Lazare J.J.	
Numero fogli/parti	1	
Località di raccolta	Continente	Europa
	Stato	Italia
	Località	Pey, près du Pont de Lamarquèze sur l'Adour (France, dép. Landes), alt. env. 30 m, pelouse sableuse humide en bordure de mare
Altitudine	30	
Legit	Lazare J.J. -	
Data esatta	1986 05 10	
Revisioni botanica	Nome da revisione	Montia fontana L. subsp. chondrosperma (Fenzl) Walters



I contenuti di questo documento sono rilasciati sotto licenza Creative Commons Attribuzione-NonCommerciale-
CondividiAlloStessoModo 4.0 Internazionale
creativecommons.org/licenses/by-nc-sa/4.0/deed.it