



## Portulaca oleracea L. subsp. nitida Danin & H.G. Baker - RO-HSepv 13968

### Identificazione

Tipo scheda	BNB
Livello catalogazione	P
Codice regione	Lazio
Ente schedatore	UNIRM1
Inventario (beni mobili)	RO-HSepv 13968

### Bene culturale

Ambito di tutela MiC	architettonico e paesaggistico
Categoria generale	BENI MOBILI
Settore disciplinare	Beni naturalistici
Tipo bene culturale	Beni Naturalistici-Botanica
Categoria disciplinare	[Beni Naturalistici-Botanica]
Definizione bene	erbario
Configurazione strutturale	bene complesso
Quantità esemplari/oggetti componenti	2

### Localizzazione

Stato	Italia
Regione	Lazio
Provincia	RM
Comune	Roma
Denominazione contenitore giuridico	Museo Erbario

### Cronologia

Riferimento cronologico	anni di realizzazione
Fascia cronologica/periodo	ARCHI DI SECOLI
Da	1989/10/09
A	1989/10/09

## Dati analitici

Iscrizioni/elementi di rilievo	Liège (Belgique, prov. Liège), esplanade dominant les serres de l'ancien jardin botanique, IFBL F7.33.31, naturalisé dans les gravillons
Classificazione/repertorio/sistematica	portulacaceae/Lambinon J.

## Dati tecnici

Materia/tecnica-materiale composito	Beni naturalistici materiali vari tecniche varie						
Misure	<table> <tr> <td>Tipo di misura</td> <td>altezzaxlunghezza</td> </tr> <tr> <td>Unità di misura</td> <td>cm</td> </tr> <tr> <td>Valore</td> <td>43,80x30</td> </tr> </table>	Tipo di misura	altezzaxlunghezza	Unità di misura	cm	Valore	43,80x30
Tipo di misura	altezzaxlunghezza						
Unità di misura	cm						
Valore	43,80x30						
Condizione giuridica	proprietà Ente pubblico non territoriale						
Provvedimenti amministrativi-sintesi	no						
Interesse culturale	bene di interesse culturale dichiarato						
Situazione	bene in uso						
Stato di conservazione	buono						
Restauri e altri interventi	pulizia						

## Documentazione



## Certificazione/Gestione

Responsabile

Ranaldi Chiara (Compilatore)  
 Curcio, Mariateresa (Verificatore)  
 Giovinazzo, Caterina (Funzionario responsabile)

Anno di redazione

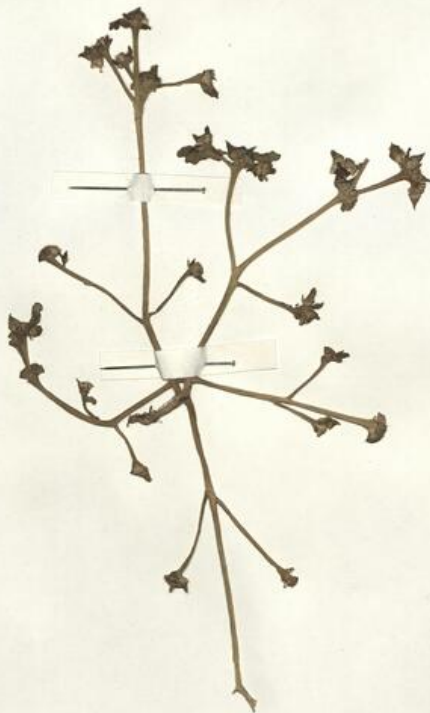
2014

Profilo di pubblicazione

1

Note

Plante succulente QR Code completo Museo Erbario Sapienza Università' di Roma - RO; Erbario Societa' Scambi 16846; ImageCode RO-HSevp\_pacco 026-031



Museo Erbario Sapienza Roma



RO-HSeprv 13968

SOCIÉTÉ POUR L'ÉCHANGE DES PLANTES VASCULAIRES  
DE L'EUROPE ET DU BASSIN MÉDITERRANÉEN  
Fascicule 23 (1988-1989) - Edit. J. Lambinon (L.G.), 1991

n° 13968 *Portulaca oleracea* L. subsp. *nirida* Danin &  
H.G. Baker

Liège (Belgique, prov. Liège), esplanade dominant les  
serres de l'ancien jardin botanique, IFBL F7.33.31,  
naturalisé dans les gravillons, 9 octobre 1989.

Leg. J. Rousselle  
Det. J. Lambinon

Rem. : Voir "Notes brèves".



## DATI SPECIALISTICA

### Portulaca oleracea L. subsp. nitida Danin & H.G. Baker - RO-HSepv 13968

Inventario	Numero	RO-HSepv 13968
	Collocazione	26
Codice internazionale erbario	RO	
Definizione	erbario	
Denominazione erbario	Museo Erbario	
Tipologie erbario	erbario generale	
Denominazione collezione/raccolta	SOCIÉTÉ POUR L'ÉCHANGE DES PLANTES VASCULAIRES DE L'EUROPE ET DU BASSIN MÉDITERRANÉEN-Fascicule 23 (1988-1989) - Edit. J. Lambinon (LG), 1991	
Famiglia	portulacaceae	
Numero genere	605	
Specie nome completo	Portulaca oleracea L. subsp. nitida Danin & H.G. Baker	
Genere	portulaca	
Specie nome	oleracea	
Determinavit	Lambinon J.	
Numero fogli/parti	1	
Località di raccolta	Continente Europa	
	Stato Italia	
	Località Liège (Belgique, prov. Liège), esplanade dominant les serres de l'ancien jardin botanique, IFBL F7.33.31, naturalisé dans les gravillons	
Legit	Rousselle J. -	
Data esatta	1989 10 09	
Revisioni botanica	Nome da revisione -	



I contenuti di questo documento sono rilasciati sotto licenza Creative Commons Attribuzione-NonCommerciale-  
CondividiAlloStessoModo 4.0 Internazionale  
[creativecommons.org/licenses/by-nc-sa/4.0/deed.it](https://creativecommons.org/licenses/by-nc-sa/4.0/deed.it)