



Loeflingia tavaresiana Samp. - RO-HSepv 11181

Identificazione

Tipo scheda	BNB
Livello catalogazione	P
Codice regione	Lazio
Ente schedatore	UNIRM1
Inventario (beni mobili)	RO-HSepv 11181

Bene culturale

Ambito di tutela MiC	architettonico e paesaggistico
Categoria generale	BENI MOBILI
Settore disciplinare	Beni naturalistici
Tipo bene culturale	Beni Naturalistici-Botanica
Categoria disciplinare	[Beni Naturalistici-Botanica]
Definizione bene	erbario
Configurazione strutturale	bene semplice

Localizzazione

Stato	Italia
Regione	Lazio
Provincia	RM
Comune	Roma
Denominazione contenitore giuridico	Museo Erbario

Cronologia

Riferimento cronologico

anni di realizzazione

Fascia cronologica/periodo	ARCHI DI SECOLI
Da	1982/05/29
A	1982/05/29

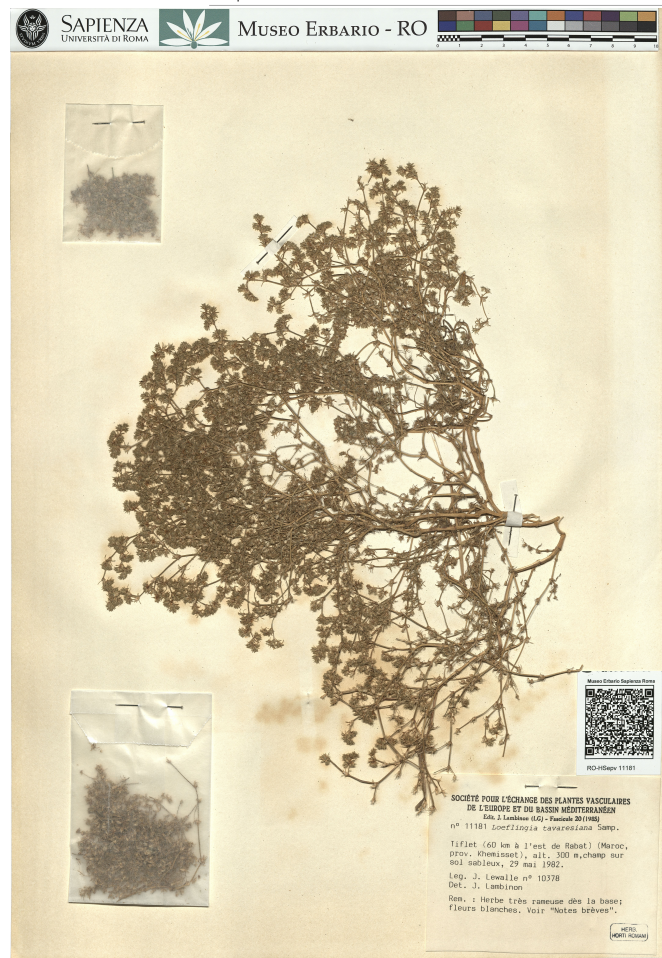
Dati analitici

Iscrizioni/elementi di rilievo	Tiflet (60 km à l'est de Rabat) (Maroc, prov. Khemisset), alt. 300 m, champ sur sol sableux
Classificazione/repertorio/sistematica	DIANTHACEAE/Lambinon J.

Dati tecnici

Materia/tecnica-materiale composito	Beni naturalistici materiali vari tecniche varie
Misure	Tipo di misura altezzaxlunghezza Unità di misura cm Valore 43,80x30
Condizione giuridica	proprietà Ente pubblico non territoriale
Provvedimenti amministrativi-sintesi	no
Interesse culturale	bene di interesse culturale dichiarato
Situazione	bene in uso
Stato di conservazione	buono
Restauri e altri interventi	pulizia

Documentazione



Certificazione/Gestione

Responsabile

Ranaldi Chiara (Compilatore)
 Curcio, Mariateresa (Verificatore)
 Giovinazzo, Caterina (Funzionario responsabile)

Anno di redazione

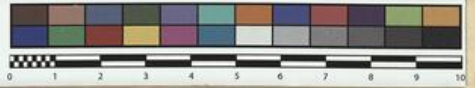
2014

Profilo di pubblicazione

1

Note

QR Code completo Museo Erbario Sapienza Università di Roma - RO;
 Erbario Societa' Scambi 12114; ImageCode RO-HSepv_pacco 026-028



RO-HSeprv 11181

SOCIÉTÉ POUR L'ÉCHANGE DES PLANTES VASCULAIRES
DE L'EUROPE ET DU BASSIN MÉDITERRANÉEN

Édit. J. Lambinon (I.G.) - Fascicule 20 (1985)
n° 11181 *Loefflingia tavaresiana* Samp.

Tiflet (60 km à l'est de Rabat) (Maroc,
prov. Khemisset), alt. 300 m, champ sur
sol sableux, 29 mai 1982.

Leg. J. Lewalle n° 10378
Det. J. Lambinon

Rem. : Herbe très rameuse dès la base;
fleurs blanches. Voir "Notes brèves".

DATI SPECIALISTICA

Loeflingia tavaresiana Samp. - RO-HSepv 11181

Inventario	Numero	RO-HSepv 11181
	Collocazione	26
Codice internazionale erbario	RO	
Definizione	erbario	
Denominazione erbario	Museo Erbario	
Tipologie erbario	erbario generale	
Denominazione collezione/raccolta	SOCIÉTÉ POUR L'ÉCHANGE DES PLANTES VASCULAIRES DE L'EUROPE ET DU BASSIN MÉDITERRANÉEN-Edit. J. Lambinon (LG) - Fascicule 20 (1985)	
Famiglia	DIANTHACEAE	
Numero genere	598	
Specie nome completo	Loeflingia tavaresiana Samp.	
Genere	loeflingia	
Specie nome	tavaresiana	
Determinavit	Lambinon J.	
Numero fogli/parti	1	
Località di raccolta	Continente	Europa
	Stato	Italia
	Località	Tiflet (60 km à l'est de Rabat) (Maroc, prov. Khemisset), alt. 300 m, champ sur sol sableux
Altitudine	300	
Legit	Lewalle J. - 10378	
Data esatta	1982 05 29	
Revisioni botanica	Nome da revisione	-



I contenuti di questo documento sono rilasciati sotto licenza Creative Commons Attribuzione-NonCommerciale-
CondividiAlloStessoModo 4.0 Internazionale
creativecommons.org/licenses/by-nc-sa/4.0/deed.it