



## Polycarpon tetraphyllum (L.) L. cf. var. diphyllum (Cav.) DC. - RO-HSepv 12123

### Identificazione

Tipo scheda	BNB
Livello catalogazione	P
Codice regione	Lazio
Ente schedatore	UNIRM1
Inventario (beni mobili)	RO-HSepv 12123

### Bene culturale

Ambito di tutela MIC	architettonico e paesaggistico
Categoria generale	BENI MOBILI
Settore disciplinare	Beni naturalistici
Tipo bene culturale	Beni Naturalistici-Botanica
Categoria disciplinare	[Beni Naturalistici-Botanica]
Definizione bene	erbario
Configurazione strutturale	bene complesso
Quantità esemplari/oggetti componenti	2

### Localizzazione

Stato	Italia
Regione	Lazio
Provincia	RM
Comune	Roma
Denominazione contenitore giuridico	Museo Erbario

### Cronologia

Riferimento cronologico	anni di realizzazione
Fascia cronologica/periodo	ARCHI DI SECOLI
Da	1980/05/16
A	1980/05/16

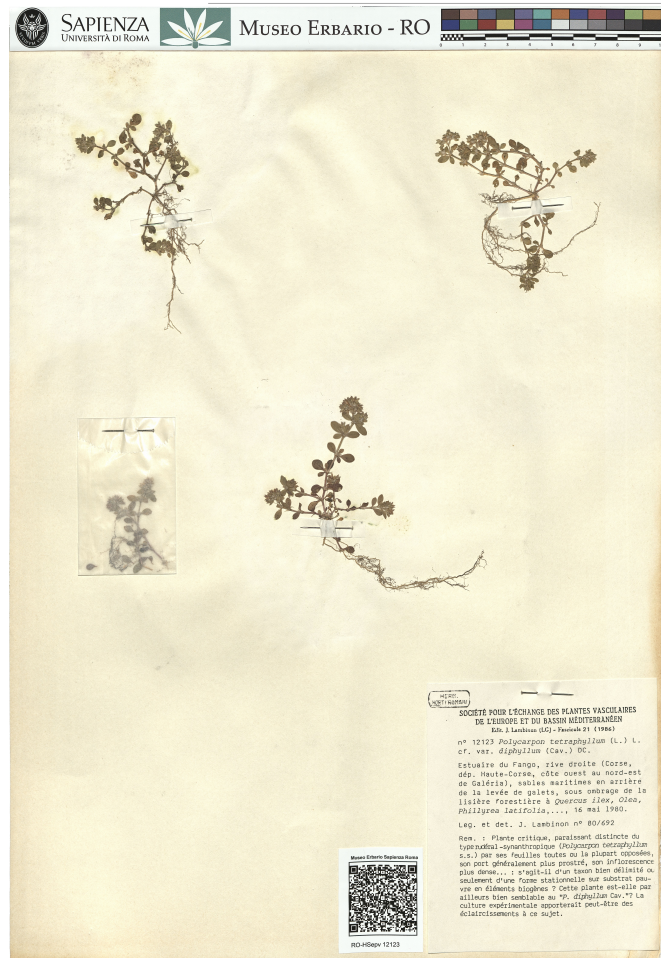
## Dati analitici

Iscrizioni/elementi di rilievo	Estuaire du Fango, rive droite (Corse, dép. Haute-Corse, côte ouest au nord-est de Galéria), sables maritimes en arrière de la levée de galets, sous ombrage de la lisière forestière à Quercus ilex, Olea, Phillyrea latifolia, ...
Classificazione/repertorio/sistematica	DIANTHACEAE/Lambinon J.

## Dati tecnici

Materia/tecnica-materiale composito	Beni naturalistici materiali vari tecniche varie
Misure	Tipo di misura                      altezzaxlunghezza Unità di misura                      cm Valore                                      43,80x30
Condizione giuridica	proprietà Ente pubblico non territoriale
Provvedimenti amministrativi-sintesi	no
Interesse culturale	bene di interesse culturale dichiarato
Situazione	bene in uso
Stato di conservazione	buono
Restauri e altri interventi	pulizia

## Documentazione



## Certificazione/Gestione

Responsabile

Ranaldi Chiara (Compilatore)  
 Curcio, Mariateresa (Verificatore)  
 Giovinazzo, Caterina (Funzionario responsabile)

Anno di redazione

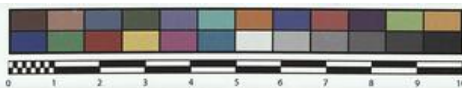
2014

Profilo di pubblicazione

1

Note

QR Code completo Museo Erbario Sapienza Università' di Roma - RO;  
 Erbario Societa' Scambi 15001; ImageCode RO-HSepv\_pacco 026-023



HERB.  
MUSEO ERBARIO

SOCIÉTÉ POUR L'ÉCHANGE DES PLANTES VASCULAIRES  
DE L'EUROPE ET DU BASSIN MÉDITERRANÉEN

Édit. J. Lambinon (LG) - Fascicule 21 (1986)

n° 12123 *Polycarpon tetraphyllum* (L.) L.  
cf. var. *diphyllum* (Cav.) DC.

Estuaire du Fango, rive droite (Corse, dép. Haute-Corse, côte ouest au nord-est de Galéria), sables maritimes en arrière de la levée de galets, sous ombrage de la lisière forestière à *Quercus ilex*, *Olea*, *Phillyrea latifolia*, ..., 16 mai 1980.

Leg. et det. J. Lambinon n° 80/692

Rem. : Plante critique, paraissant distincte du type rudéral-synanthropique (*Polycarpon tetraphyllum* s.s.) par ses feuilles toutes ou la plupart opposées, son port généralement plus prostré, son inflorescence plus dense... : s'agit-il d'un taxon bien délimité ou seulement d'une forme stationnelle sur substrat pauvre en éléments biogènes ? Cette plante est-elle par ailleurs bien semblable au "*P. diphyllum* Cav." ? La culture expérimentale apporterait peut-être des éclaircissements à ce sujet.

Museo Erbario Sapienza Roma



RO-HSeprv 12123

## DATI SPECIALISTICA

### Polycarpon tetraphyllum (L.) L. cf. var. diphyllum (Cav.) DC. - RO-HSepv 12123

Inventario	Numero	RO-HSepv 12123
	Collocazione	26
Codice internazionale erbario	RO	
Definizione	erbario	
Denominazione erbario	Museo Erbario	
Tipologie erbario	erbario generale	
Denominazione collezione/raccolta	SOCIÉTÉ POUR L'ÉCHANGE DES PLANTES VASCULAIRES DE L'EUROPE ET DU BASSIN MÉDITERRANÉEN-Edit. J. Lambinon (LG) - Fascicule 21 (1986)	
Famiglia	DIANTHACEAE	
Numero genere	596	
Specie nome completo	Polycarpon tetraphyllum (L.) L. cf. var. diphyllum (Cav.) DC.	
Genere	polycarpon	
Specie nome	tetraphyllum	
Determinavit	Lambinon J.	
Numero fogli/parti	1	
Località di raccolta	Continente Europa	
	Stato Italia	
	Località Estuaire du Fango, rive droite (Corse, dép. Haute-Corse, côte ouest au nord-est de Galéria), sables maritimes en arrière de la levée de galets, sous ombrage de la lisière forestière à Quercus ilex, Olea, Phillyrea latifolia, ...	
Legit	Lambinon J. - 80/962	
Data esatta	1980 05 16	
Revisioni botanica	Nome da revisione -	



I contenuti di questo documento sono rilasciati sotto licenza Creative Commons Attribuzione-NonCommerciale-  
CondividiAlloStessoModo 4.0 Internazionale  
[creativecommons.org/licenses/by-nc-sa/4.0/deed.it](https://creativecommons.org/licenses/by-nc-sa/4.0/deed.it)