



Spergularia segetalis (L.) G. Don f. - RO-HSepv 15001

Identificazione

Tipo scheda	BNB
Livello catalogazione	P
Codice regione	Lazio
Ente schedatore	UNIRM1
Inventario (beni mobili)	RO-HSepv 15001

Bene culturale

Ambito di tutela MiC	architettonico e paesaggistico
Categoria generale	BENI MOBILI
Settore disciplinare	Beni naturalistici
Tipo bene culturale	Beni Naturalistici-Botanica
Categoria disciplinare	[Beni Naturalistici-Botanica]
Definizione bene	erbario
Configurazione strutturale	bene semplice

Localizzazione

Stato	Italia
Regione	Lazio
Provincia	RM
Comune	Roma
Denominazione contenitore giuridico	Museo Erbario

Cronologia

Riferimento cronologico

anni di realizzazione

Fascia cronologica/periodo	ARCHI DI SECOLI
Da	1990/05/03
A	1990/05/03

Dati analitici

Iscrizioni/elementi di rilievo	Valdelosa (Espagne, prov. Salamanca), Santibañez del Cañedo, 30TTL7058, alt. 830 m, pelouses thérophytiques sur des sols sablonneux, Corynephor-Malcolmion patulae Rivas Goday 1957
Classificazione/repertorio/sistematica	DIANTHACEAE/Ladero M. & Valle C.J.

Dati tecnici

Materia/tecnica-materiale composito	Beni naturalistici materiali vari tecniche varie	
Misure	Tipo di misura	altezzaxlunghezza
	Unità di misura	cm
	Valore	43,80x30
Condizione giuridica	proprietà Ente pubblico non territoriale	
Provvedimenti amministrativi-sintesi	no	
Interesse culturale	bene di interesse culturale dichiarato	
Situazione	bene in uso	
Stato di conservazione	buono	
Restauri e altri interventi	pulizia	

Documentazione



Certificazione/Gestione

Responsabile

Ranaldi Chiara (Compilatore)
 Curcio, Mariateresa (Verificatore)
 Giovinazzo, Caterina (Funzionario responsabile)

Anno di redazione

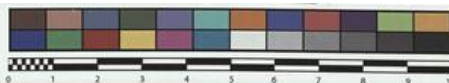
2014

Profilo di pubblicazione

1

Note

QR Code completo Museo Erbario Sapienza Universita' di Roma - RO;
 Erbario Societa' Scambi 15000; ImageCode RO-HSepv_pacco 026-022



Museo Erbario Sapienza Roma



RO-HSevpv 15001

SOCIÉTÉ POUR L'ÉCHANGE DES PLANTES VASCULAIRES
DE L'EUROPE ET DU BASSIN MÉDITERRANÉEN
Fascicule 24 (1990-1991) - Edit. J. Lambinon (L.G.), 1993

n° 15001 *Spergularia segetalis* (L.) G. Don f.
[= *Aisne segetalis* L.; *Delia segetalis* (L.) Dum.]

Valdelosa (Espagne, prov. Salamanca), Santibañez del
Cañedo, 30TTL7058, alt. 830 m, pelouses thermo-
phytiques sur des sols sablonneux, *Corynephorus*
Malcolmion patulae Rivas Goday 1957, 3 mai 1990.

Leg. et det. M. Ladero & C.J. Valle



DATI SPECIALISTICA

Spergularia segetalis (L.) G. Don f. - RO-HSepv 15001

Inventario	Numero	RO-HSepv 15001
	Collocazione	26
Codice internazionale erbario	RO	
Definizione	erbario	
Denominazione erbario	Museo Erbario	
Tipologie erbario	erbario generale	
Denominazione collezione/raccolta	SOCIÉTÉ POUR L'ÉCHANGE DES PLANTES VASCULAIRES DE L'EUROPE ET DU BASSIN MÉDITERRANÉEN-Fascicule 24 (1990-1991) - Edit. J. Lambinon (LG), 1993	
Famiglia	DIANTHACEAE	
Numero genere	594	
Specie nome completo	Spergularia segetalis (L.) G. Don f.	
Genere	spergularia	
Specie nome	segetalis	
Determinavit	Ladero M. & Valle C.J.	
Numero fogli/parti	1	
Località di raccolta	Continente	Europa
	Stato	Italia
	Località	Valdelosa (Espagne, prov. Salamanca), Santibañez del Cañedo, 30TTL7058, alt. 830 m, pelouses thérophytiques sur des sols sablonneux, Corynephero-Malcolmion patulae Rivas Goday 1957
Altitudine	830	
Legit	Ladero M. & Valle C.J. -	
Data esatta	1990 05 03	
Revisioni botanica	Nome da revisione	Alsine segetalis L. Delia segetalis (L.) Dum.



Source URL: <https://stage.adimus.it/node/25395>