



ADIMUS
Ambiente Digitale
Musei Sapienza

**Spergularia marina (L.) Besser - RO-
HSeprv 14999**

Tipo bene culturale

Beni Naturalistici-Botanica

Denominazione contenitore giuridico

Museo Erbario

Inventario (beni mobili)

RO-HSepv 14999

Riferimento cronologico

anni di realizzazione

Fascia cronologica/periodo:

Secolo ARCHI DI SECOLI

Misure

Tipo di misura:

altezzaxlunghezza

Unità di misura:

cm

Valore:

43,80x30

Scheda di dettaglio**Tipo scheda:**

[BNB_{\[1\]}](#)

Codice internazionale erbario:

[RO_{\[2\]}](#)

Definizione:

[erbario_{\[3\]}](#)

Denominazione erbario:

Museo Erbario

Tipologie erbario:

[erbario generale_{\[4\]}](#)

Denominazione collezione/raccolta:

SOCIÉTÉ POUR L'ÉCHANGE DES PLANTES VASCULAIRES DE L'EUROPE ET DU BASSIN MÉDITERRANÉEN-Fascicule 24 (1990-1991) - Edit. J. Lambinon (LG), 1993

Famiglia:

DIANTHACEAE

Numero genere:

594

Specie nome completo:

Spergularia marina (L.) Besser

Genere:

spergularia

Specie nome:

marina

Determinavit:

Raus Th.

Numero fogli/parti:

1

Località di raccolta:

Continente:

[Europa_{\[5\]}](#)

Stato:

[Italia_{\[6\]}](#)

Località:

W coast 2 km S of Paros-Parikia (Greece, nomos Kikladhon, Eparchia Parou, island of Paros), 37°04'N 25°08'30"E, alt. 1-5 m, sandy shore with small dunes

Altitudine:

15

Legit:

Raus Th. & Schiers Ch. - 16089

Data esatta:

1991 04 23

Revisioni botanica:

Nome da revisione:

Spergularia salina J. & C. Presl

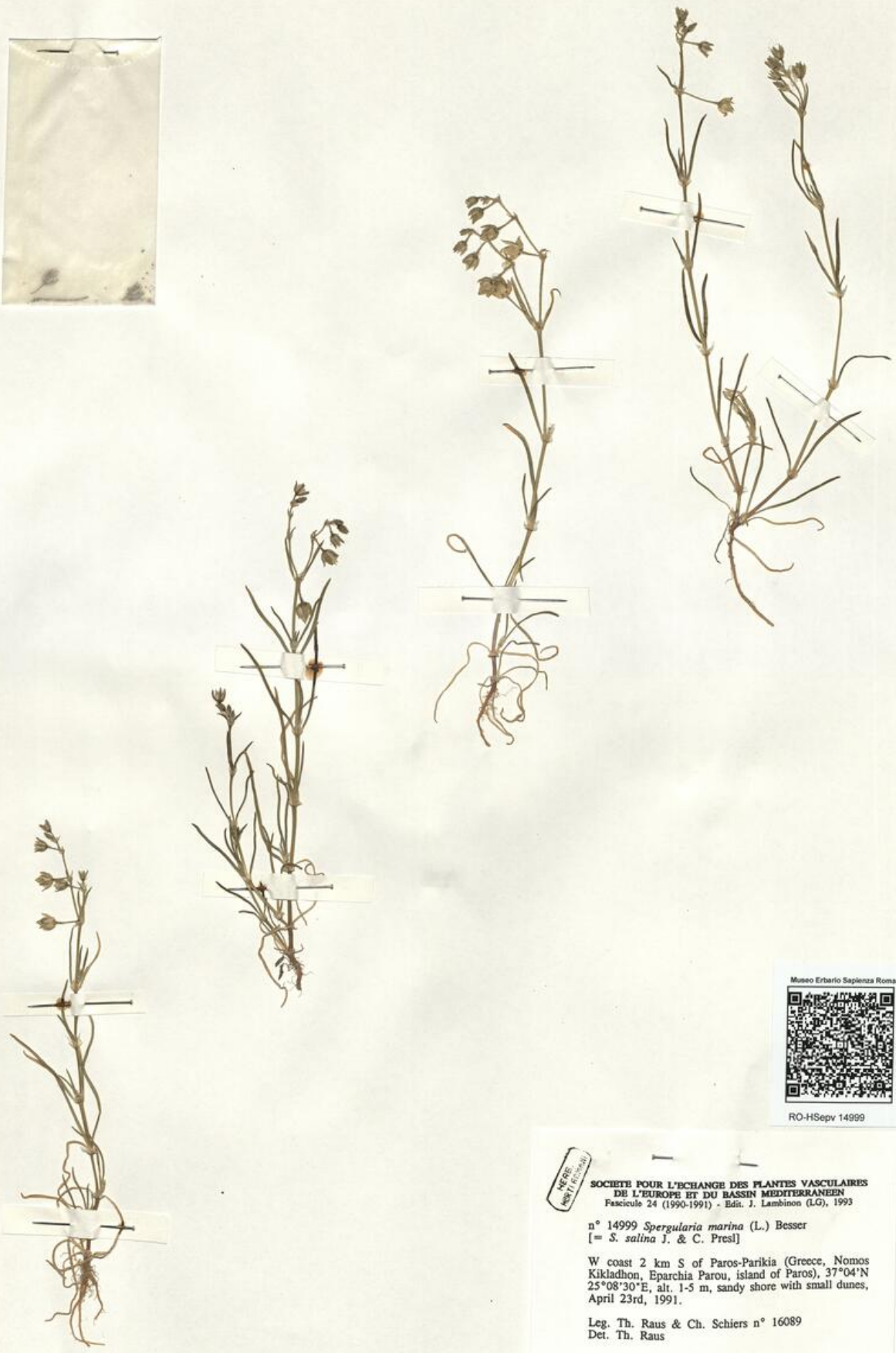
Inventario:

Numero:

RO-HSepv 14999

Collocazione:

26



Museo Erbario Sapienza Roma



RO-HSeprv 14999



SOCIÉTÉ POUR L'ÉCHANGE DES PLANTES VASCULAIRES
DE L'EUROPE ET DU BASSIN MÉDITERRANÉEN
Fascicule 24 (1990-1991) - Edit. J. Lambinos (L.G), 1993

n° 14999 *Sparganium angustifolium* (L.) Besser
[= *S. salina* J. & C. Presl]

W coast 2 km S of Paros-Parikia (Greece, Nomos
Kikladhon, Eparchia Parou, island of Paros), 37°04'N
25°08'30"E, alt. 1-5 m, sandy shore with small dunes,
April 23rd, 1991.

Leg. Th. Raus & Ch. Schiers n° 16089
Det. Th. Raus

Source URL: <https://stage.adimus.it/node/25391>

List of links present in page

1. <https://stage.adimus.it/it/taxonomy/term/16993>
2. <https://stage.adimus.it/it/taxonomy/term/110764>
3. <https://stage.adimus.it/it/taxonomy/term/110730>
4. <https://stage.adimus.it/it/taxonomy/term/110744>
5. <https://stage.adimus.it/it/taxonomy/term/110761>
6. <https://stage.adimus.it/it/taxonomy/term/8303>