



Spergula arvensis L. - RO-HSepv 11214

Identificazione

Tipo scheda	BNB
Livello catalogazione	P
Codice regione	Lazio
Ente schedatore	UNIRM1
Inventario (beni mobili)	RO-HSepv 11214

Bene culturale

Ambito di tutela MiC	architettonico e paesaggistico
Categoria generale	BENI MOBILI
Settore disciplinare	Beni naturalistici
Tipo bene culturale	Beni Naturalistici-Botanica
Categoria disciplinare	[Beni Naturalistici-Botanica]
Definizione bene	erbario
Configurazione strutturale	bene semplice

Localizzazione

Stato	Italia
Regione	Lazio
Provincia	RM
Comune	Roma
Denominazione contenitore giuridico	Museo Erbario

Cronologia

Riferimento cronologico

anni di realizzazione

Fascia cronologica/periodo	ARCHI DI SECOLI
Da	1979/05/25
A	1979/05/25

Dati analitici

Iscrizioni/elementi di rilievo	Los Barrios de Luna, Comarca de Luna (España, prov. León, Cordillera Cantabrica), alt. 1200 m, sobre rellanos arenosos en sustratos silíceos, pastizales de terofitos
Classificazione/repertorio/sistematica	DIANTHACEAE/Losa Quintana J. M.

Dati tecnici

Materia/tecnica-materiale composito	Beni naturalistici materiali vari tecniche varie	
Misure	Tipo di misura	altezzaxlunghezza
	Unità di misura	cm
	Valore	43,80x30
Condizione giuridica	proprietà Ente pubblico non territoriale	
Provvedimenti amministrativi-sintesi	no	
Interesse culturale	bene di interesse culturale dichiarato	
Situazione	bene in uso	
Stato di conservazione	buono	
Restauri e altri interventi	pulizia	

Documentazione



Certificazione/Gestione

Responsabile

Ranaldi Chiara (Compilatore)
 Curcio, Mariateresa (Verificatore)
 Giovinazzo, Caterina (Funzionario responsabile)

Anno di redazione

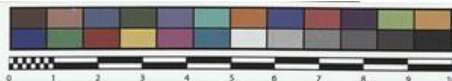
2014

Profilo di pubblicazione

1

Note

È presente il cartellino originale intestato: Coll. Rijksherbarium, Leiden. QR Code completo Museo Erbario Sapienza Università' di Roma - RO; Erbario Societa' Scambi 16871; ImageCode RO-HSepv_pacco 026-011



Museo Erbario Sapienza Roma



RO-HSepr 11214

SOCIÉTÉ POUR L'ÉCHANGE DES PLANTES VASCULAIRES
DE L'EUROPE ET DU BASSIN MÉDITERRANÉEN
Edit. J. Lambinon (LG) - Fascicule 20 (1985)

n° 11214 *Spergula arvensis* L.
[= *S. vulgaris* Boenn.]

Los Barrios de Luna, Comarca de Luna
(España, prov. León, Cordillera Canta-
brica), alt. 1200 m, sobre rellanos are-
nosos en sustratos silíceos, pastizales
de terofitos, 25 Mayo 1979.

Leg. et det. J.M. Losa Quintana

HERB.
(HORTI ROMANI)

DATI SPECIALISTICA

Spergula arvensis L. - RO-HSepv 11214

Inventario	Numero	RO-HSepv 11214
	Collocazione	26
Codice internazionale erbario	RO	
Definizione	erbario	
Denominazione erbario	Museo Erbario	
Tipologie erbario	erbario generale	
Denominazione collezione/raccolta	SOCIÉTÉ POUR L'ÉCHANGE DES PLANTES VASCULAIRES DE L'EUROPE ET DU BASSIN MÉDITERRANÉEN-Edit. J. Lambinon (LG) - Fascicule 20 (1985)	
Famiglia	DIANTHACEAE	
Numero genere	593	
Specie nome completo	Spergula arvensis L.	
Genere	Spergula	
Specie nome	arvensis	
Determinavit	Losa Quintana J. M.	
Numero fogli/parti	1	
Località di raccolta	Continente	Europa
	Stato	Italia
	Località	Los Barrios de Luna, Comarca de Luna (España, prov. León, Cordillera Cantabrica), alt. 1200 m, sobre rellanos arenosos en sustratos silíceos, pastizales de terofitos
Altitudine	1200	
Legit	Losa Quintana J.M. -	
Data esatta	1979 05 25	
Revisioni botanica	Nome da revisione	Spergula vulgaris Boenn.



I contenuti di questo documento sono rilasciati sotto licenza Creative Commons Attribuzione-NonCommerciale-
CondividiAlloStessoModo 4.0 Internazionale
creativecommons.org/licenses/by-nc-sa/4.0/deed.it