



ADIMUS  
Ambiente Digitale  
Musei Sapienza

---

**Sagina nodosa (L.) Fenzl - RO-HSepv  
13020**

**Tipo bene culturale**

Beni Naturalistici-Botanica

**Denominazione contenitore giuridico**

Museo Erbario

**Inventario (beni mobili)**

RO-HSepv 13020

**Riferimento cronologico**

anni di realizzazione

Fascia cronologica/periodo:

Secolo ARCHI DI SECOLI

---

**Misure**

Tipo di misura:

altezzaxlunghezza

Unità di misura:

cm

Valore:

43,80x30

---

**Scheda di dettaglio****Tipo scheda:**

[BNB<sub>\[1\]</sub>](#)

**Codice internazionale erbario:**

[RO<sub>\[2\]</sub>](#)

**Definizione:**

[erbario<sub>\[3\]</sub>](#)

**Denominazione erbario:**

Museo Erbario

**Tipologie erbario:**

[erbario generale<sub>\[4\]</sub>](#)

**Denominazione collezione/raccolta:**

SOCIÉTÉ POUR L'ÉCHANGE DES PLANTES VASCULAIRES DE L'EUROPE ET DU BASSIN MÉDITERRANÉEN-Edit. J. Lambinon (LG) - Fascicule 22 (1988)

**Famiglia:**

DIANTHACEAE

**Numero genere:**

586

**Specie nome completo:**

Sagina nodosa (L.) Fenzl

**Genere:**

sagina

**Specie nome:**

nodosa

**Determinavit:**

Watson M.F.

**Numero fogli/parti:**

1

**Località di raccolta:**

Continente:

[Europa<sub>\[5\]</sub>](#)

Stato:

[Italia<sub>\[6\]</sub>](#)

Località:

Ca 13 km NNE of Sligo, Gleniff, eastern side of Mount Truskmore (Ireland, Co. Sligo, v.c. H28), 54°22'N 8°23'W, G 750470, alt. 488 m, in wet flushes along edges of dirt track

**Altitudine:**

488

**Legit:**

Watson M.F. - 571d

**Data esatta:**

1987 08 31

**Revisioni botanica:**

Nome da revisione:

-

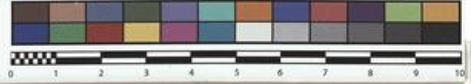
**Inventario:**

Numero:

RO-HSepv 13020

Collocazione:

26



Museo Erbario Sapienza Roma



RO-HSeprv 13020

SOCIÉTÉ POUR L'ÉCHANGE DES PLANTES VASCULAIRES  
DE L'EUROPE ET DU BASSIN MÉDITERRANÉEN  
Edif. J. Lambillon (L.G.) - Faculté 22 (1989)

n° 13020 *Sagina nodosa* (L.) Fenzl

Ca 13 km NNE of Sligo, Gleniff, eastern side of Mount  
Truskmore (Ireland, Co. Sligo, v.c. H28), 54°22'N  
8°23'W, G 750470, alt. 488 m, in wet flushes along  
edges of dirt track, August 31st, 1987.

Leg. et det. M.F. Watson n° 571d

Rem. : Flowers white.

---

**Source URL:** <https://stage.adimus.it/node/25382>

**List of links present in page**

1. <https://stage.adimus.it/it/taxonomy/term/16993>
2. <https://stage.adimus.it/it/taxonomy/term/110764>
3. <https://stage.adimus.it/it/taxonomy/term/110730>
4. <https://stage.adimus.it/it/taxonomy/term/110744>
5. <https://stage.adimus.it/it/taxonomy/term/110761>
6. <https://stage.adimus.it/it/taxonomy/term/8303>