



ADIMUS
Ambiente Digitale
Musei Sapienza

**Sagina maritima G. Don - RO-HSepv
14982**

Tipo bene culturale

Beni Naturalistici-Botanica

Denominazione contenitore giuridico

Museo Erbario

Inventario (beni mobili)

RO-HSepv 14982

Riferimento cronologico

anni di realizzazione

Fascia cronologica/periodo:

Secolo ARCHI DI SECOLI

Misure

Tipo di misura:

altezzaxlunghezza

Unità di misura:

cm

Valore:

43,80x30

Scheda di dettaglio**Tipo scheda:**[BNB_{\[1\]}](#)**Codice internazionale erbario:**[RO_{\[2\]}](#)**Definizione:**[erbario_{\[3\]}](#)**Denominazione erbario:**

Museo Erbario

Tipologie erbario:[erbario generale_{\[4\]}](#)**Denominazione collezione/raccolta:**SOCIÉTÉ POUR L'ÉCHANGE DES PLANTES VASCULAIRES DE L'EUROPE ET DU BASSIN MÉDITERRANÉEN-
Fascicule 24 (1990-1991) - Edit. J. Lambinon (LG), 1993**Famiglia:**

DIANTHACEAE

Numero genere:

586

Specie nome completo:

Sagina maritima G. Don

Genere:

sagina

Specie nome:

maritima

Determinavit:

Lambinon J.

Numero fogli/parti:

1

Località di raccolta:

Continente:

[Europa_{\[5\]}](#)

Stato:

[Italia_{\[6\]}](#)

Località:

Wimereux (France, dép. Pas-de-Calais), aire de parcage des canots de plaisance, sur sable, en bord de mer

Legit:

Lambinon J. - 90/309

Data esatta:

1990 06 13

Revisioni botanica:

Nome da revisione:

-

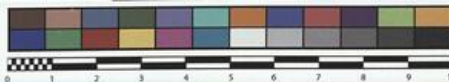
Inventario:

Numero:

RO-HSepv 14982

Collocazione:

26



Museo Erbario Sapienza Roma



RO-HSepv 14982



SOCIÉTÉ POUR L'ÉCHANGE DES PLANTES VASCULAIRES
DE L'EUROPE ET DU BASSIN MÉDITERRANÉEN
Fascicule 24 (1990-1991) - Edit. J. Lambinon (LG), 1993

n° 14982 *Sagina maritima* G. Don

Wimereux (France, dép. Pas-de-Calais), aire de parcage
des canots de plaisance, sur sable, en bord de mer, 13
juin 1990.

Leg. et det. J. Lambinon n° 90/309

Rem. : Relevé : recouvrement 50 %; *Plantago coronopus* 2.2,
Catapodium maritimum 1.2, *Sagina maritima* 1.2, *Cochlearia danica*
+2, *Coronopus squamatus* +2, *Comvolvulus arvensis* +, *Senecio*
vulgaris +.

Source URL: <https://stage.adimus.it/node/25380>

List of links present in page

1. <https://stage.adimus.it/it/taxonomy/term/16993>
2. <https://stage.adimus.it/it/taxonomy/term/110764>
3. <https://stage.adimus.it/it/taxonomy/term/110730>
4. <https://stage.adimus.it/it/taxonomy/term/110744>
5. <https://stage.adimus.it/it/taxonomy/term/110761>
6. <https://stage.adimus.it/it/taxonomy/term/8303>