



Sagina apetala Ard. subsp. erecta (Hornem.) F. Herm. - RO-HSepv 17885

Identificazione

Tipo scheda	BNB
Livello catalogazione	P
Codice regione	Lazio
Ente schedatore	UNIRM1
Inventario (beni mobili)	RO-HSepv 17885

Bene culturale

Ambito di tutela MiC	architettonico e paesaggistico
Categoria generale	BENI MOBILI
Settore disciplinare	Beni naturalistici
Tipo bene culturale	Beni Naturalistici-Botanica
Categoria disciplinare	[Beni Naturalistici-Botanica]
Definizione bene	erbario
Configurazione strutturale	bene semplice

Localizzazione

Stato	Italia
Regione	Lazio
Provincia	RM
Comune	Roma
Denominazione contenitore giuridico	Museo Erbario

Cronologia

Riferimento cronologico	anni di realizzazione
Fascia cronologica/periodo	ARCHI DI SECOLI
Da	1997/05/19
A	1997/05/19

Dati analitici

Iscrizioni/elementi di rilievo	Wenduine (Belgique, prov. Flandre occidentale), entre De Bruynehelling et la voie du tram, IFBL B1.57.21, joints de mur en briques rouges, végétation murale assez ouverte, avec Senecio vulgaris (fl.). Poa annua (fl.), Plantago major (vég.), Plantago coronopus (veg.), Sagina procumbens (fr.), codominance de Sagina apetala et Senecio vulgaris
Classificazione/repertorio/sistematica	DIANTHACEAE/Rappé G.

Dati tecnici

Materia/tecnica-materiale composito	Beni naturalistici materiali vari tecniche varie						
Misure	<table> <tr> <td>Tipo di misura</td> <td>altezzaxlunghezza</td> </tr> <tr> <td>Unità di misura</td> <td>cm</td> </tr> <tr> <td>Valore</td> <td>43,80x30</td> </tr> </table>	Tipo di misura	altezzaxlunghezza	Unità di misura	cm	Valore	43,80x30
Tipo di misura	altezzaxlunghezza						
Unità di misura	cm						
Valore	43,80x30						
Condizione giuridica	proprietà Ente pubblico non territoriale						
Provvedimenti amministrativi-sintesi	no						
Interesse culturale	bene di interesse culturale dichiarato						
Situazione	bene in uso						
Stato di conservazione	buono						
Restauri e altri interventi	pulizia						

Documentazione



Certificazione/Gestione

Responsabile

Ranaldi Chiara (Compilatore)
 Curcio, Mariateresa (Verificatore)
 Giovinazzo, Caterina (Funzionario responsabile)

Anno di redazione

2014

Profilo di pubblicazione

1

Note

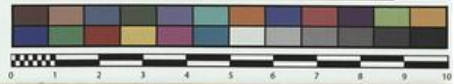
Sì x foto QR Code completo Museo Erbario Sapienza Università' di Roma - RO; Erbario Societa' Scambi 15975; ImageCode RO-HSepv_pacco 026-004



SAPIENZA
UNIVERSITÀ DI ROMA



MUSEO ERBARIO - RO



Museo Erbario Sapienza Roma



RO-HSepv 17885

HERB.
HORNEMANNI

Société pour l'Echange des Plantes vasculaires
de l'Europe et du Bassin méditerranéen
Fascicule 27 (1996-1997) – Edit. J. Lambinon (L.G.), 1998

n° 17885 *Sagina apetala* Ard. subsp. *erecta* (Hornem.) F. Herm.

Wenduine (Belgique, prov. Flandre occidentale), entre De Bruyne-
helling et la voie du tram, IFBI. B1.57.21, joints de mur en briques
rouges, végétation murale assez ouverte, avec *Senecio vulgaris*
(fl.), *Poa annua* (fl.), *Plantago major* (vég.), *Plantago coronopus*
(veg.), *Sagina procumbens* (fr.), codominance de *Sagina apetala*
et *Senecio vulgaris*, 19 mai 1997.

Leg. et det. G. Rappé n° 97107

DATI SPECIALISTICA

Sagina apetala Ard. subsp. erecta (Hornem.) F. Herm. - RO-HSepv 17885

Inventario	Numero	RO-HSepv 17885
	Collocazione	26
Codice internazionale erbario	RO	
Definizione	erbario	
Denominazione erbario	Museo Erbario	
Tipologie erbario	erbario generale	
Denominazione collezione/raccolta	SOCIÉTÉ POUR L'ÉCHANGE DES PLANTES VASCULAIRES DE L'EUROPE ET DU BASSIN MÉDITERRANÉEN-Fascicule 27 (1996-1997) - Edit. J. Lambinon (LG), 1998	
Famiglia	DIANTHACEAE	
Numero genere	586	
Specie nome completo	Sagina apetala Ard. subsp. erecta (Hornem.) F. Herm.	
Genere	sagina	
Specie nome	apetala	
Determinavit	Rappé G.	
Numero fogli/parti	1	
Località di raccolta	Continente	Europa
	Stato	Italia
	Località	Wenduine (Belgique, prov. Flandre occidentale), entre De Bruynehelling et la voie du tram, IFBL B1.57.21, joints de mur en briques rouges, végétation murale assez ouverte, avec Senecio vulgaris (fl.). Poa annua (fl.), Plantago major (vég.), Plantago coronopus (veg.), Sagina procumbens (fr.), codominance de Sagina apetala et Senecio vulgaris
Legit	Rappé G. - 97107	
Data esatta	1997 05 19	
Revisioni botanica	Nome da revisione	-



Source URL: <https://stage.adimus.it/node/25377>