



Sagina apetala Ard. subsp. apetala - RO-HSepv 18939

Identificazione

Tipo scheda	BNB
Livello catalogazione	P
Codice regione	Lazio
Ente schedatore	UNIRM1
Inventario (beni mobili)	RO-HSepv 18939

Bene culturale

Ambito di tutela MiC	architettonico e paesaggistico
Categoria generale	BENI MOBILI
Settore disciplinare	Beni naturalistici
Tipo bene culturale	Beni Naturalistici-Botanica
Categoria disciplinare	[Beni Naturalistici-Botanica]
Definizione bene	erbario
Configurazione strutturale	bene semplice

Localizzazione

Stato	Italia
Regione	Lazio
Provincia	RM
Comune	Roma
Denominazione contenitore giuridico	Museo Erbario

Cronologia

Riferimento cronologico

anni di realizzazione

Fascia cronologica/periodo	ARCHI DI SECOLI
Da	1999/05/24
A	1999/05/24

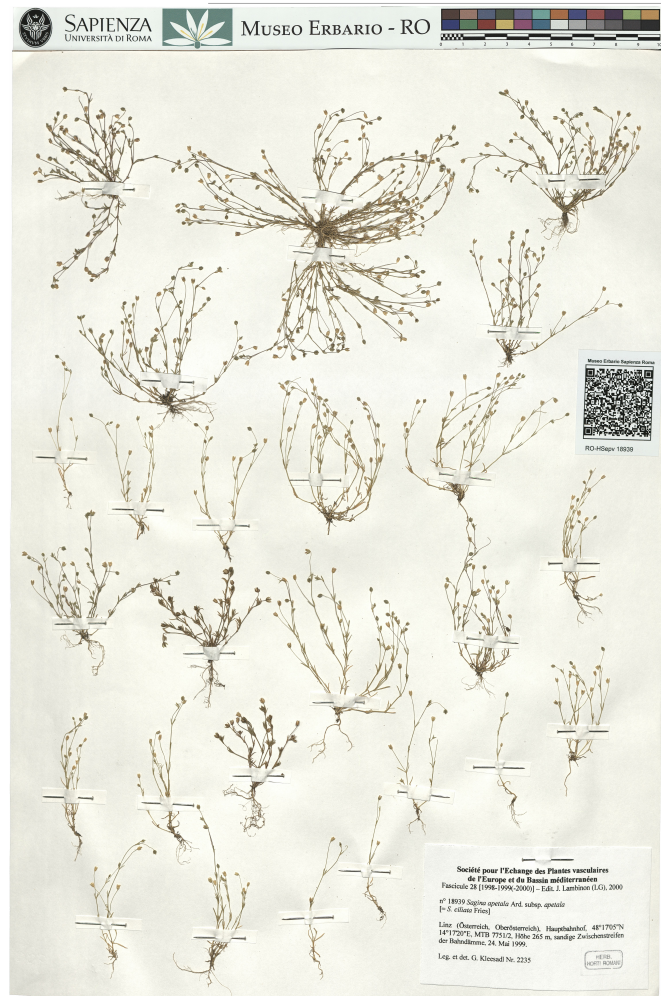
Dati analitici

Iscrizioni/elementi di rilievo	Linz (Österreich, Oberösterreich), Hauptbahnhof, 48°17'05"N 14°17'20"E, MTB 7751/2, Höhe 265 m, sandige Zwischenstreifen der Bahndämme
Classificazione/repertorio/sistematica	DIANTHACEAE/Kleesadl G.

Dati tecnici

Materia/tecnica-materiale composito	Beni naturalistici materiali vari tecniche varie
Misure	Tipo di misura altezzaxlunghezza Unità di misura cm Valore 43,80x30
Condizione giuridica	proprietà Ente pubblico non territoriale
Provvedimenti amministrativi-sintesi	no
Interesse culturale	bene di interesse culturale dichiarato
Situazione	bene in uso
Stato di conservazione	buono
Restauri e altri interventi	pulizia

Documentazione



Certificazione/Gestione

Responsabile

Ranaldi Chiara (Compilatore)
 Curcio, Mariateresa (Verificatore)
 Giovinazzo, Caterina (Funzionario responsabile)

Anno di redazione

2014

Profilo di pubblicazione

1

Note

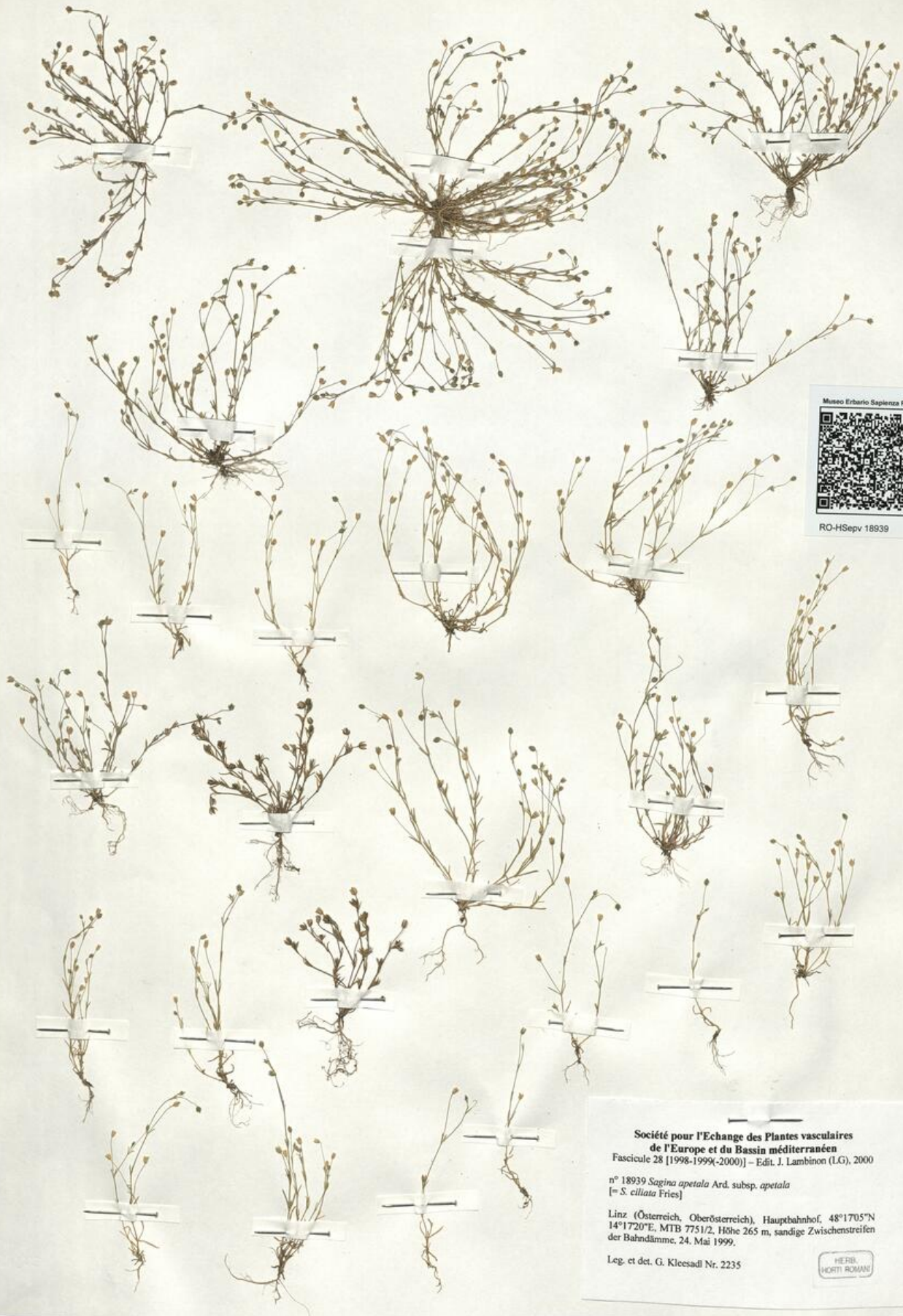
QR Code completo Museo Erbario Sapienza Università di Roma - RO;
 Erbario Societa' Scambi 12093; ImageCode RO-HSepv_pacco 026-002



SAPIENZA
UNIVERSITÀ DI ROMA



MUSEO ERBARIO - RO



RO-HSeprv 18939

Société pour l'Echange des Plantes vasculaires
de l'Europe et du Bassin méditerranéen
Fascicule 28 [1998-1999(-2000)] - Edit. J. Lambinon (L.G), 2000
n° 18939 *Sagina apetala* Ard. subsp. *apetala*
[= *S. cillata* Fries]
Linz (Österreich, Oberösterreich), Hauptbahnhof, 48°17'05"N
14°17'20"E, MTB 7751/2, Höhe 265 m, sandige Zwischenstreifen
der Bahndämme, 24. Mai 1999.
Leg. et det. G. Kleesadl Nr. 2235



DATI SPECIALISTICA

Sagina apetala Ard. subsp. apetala - RO-HSepv 18939

Inventario	Numero	RO-HSepv 18939
	Collocazione	26
Codice internazionale erbario	RO	
Definizione	erbario	
Denominazione erbario	Museo Erbario	
Tipologie erbario	erbario generale	
Denominazione collezione/raccolta	SOCIÉTÉ POUR L'ÉCHANGE DES PLANTES VASCULAIRES DE L'EUROPE ET DU BASSIN MÉDITERRANÉEN-Fascicule 28 [1998-1999(-2000)] - Edit. J. Lambinon (LG), 2000	
Famiglia	DIANTHACEAE	
Numero genere	586	
Specie nome completo	Sagina apetala Ard. subsp. apetala	
Genere	sagina	
Specie nome	apetala	
Determinavit	Kleesadl G.	
Numero fogli/parti	1	
Località di raccolta	Continente	Europa
	Stato	Italia
	Località	Linz (Österreich, Oberösterreich), Hauptbahnhof, 48°17'05"N 14°17'20"E, MTB 7751/2, Höhe 265 m, sandige Zwischenstreifen der Bahndämme
Altitudine	265	
Legit	Kleesadl G. - 2235	
Data esatta	1999 05 24	
Revisioni botanica	Nome da revisione	Sagina ciliata Fries



Source URL: <https://stage.adimus.it/node/25375>