



## Moehringia trinervia (L.) Clairv. - RO-HSepv 16869

### Identificazione

Tipo scheda	BNB
Livello catalogazione	P
Codice regione	Lazio
Ente schedatore	UNIRM1
Inventario (beni mobili)	RO-HSepv 16869

### Bene culturale

Ambito di tutela MiC	architettonico e paesaggistico
Categoria generale	BENI MOBILI
Settore disciplinare	Beni naturalistici
Tipo bene culturale	Beni Naturalistici-Botanica
Categoria disciplinare	[Beni Naturalistici-Botanica]
Definizione bene	erbario
Configurazione strutturale	bene semplice

### Localizzazione

Stato	Italia
Regione	Lazio
Provincia	RM
Comune	Roma
Denominazione contenitore giuridico	Museo Erbario

### Cronologia

Riferimento cronologico

anni di realizzazione

Fascia cronologica/periodo	ARCHI DI SECOLI
Da	1984/07/01
A	1984/07/01

## Dati analitici

Iscrizioni/elementi di rilievo	Vlasina, Vlasina Rid on the NW side of Lake Vlasina (Yugoslavia, Srbija), alt. 1270 m, mixed <i>Betula pendula</i> and <i>Pinus sylvestris</i> wood, with <i>Populus tremula</i> , undergrowth of grasses and <i>Rubus saxatilis</i> and open areas with <i>Thymus</i> sp. and <i>Helianthemum</i> sp.
Classificazione/repertorio/sistematica	DIANTHACEAE/Frost-Olsen P.

## Dati tecnici

Materia/tecnica-materiale composito	Beni naturalistici materiali vari tecniche varie						
Misure	<table> <tr> <td>Tipo di misura</td> <td>altezzaxlunghezza</td> </tr> <tr> <td>Unità di misura</td> <td>cm</td> </tr> <tr> <td>Valore</td> <td>43,80x30</td> </tr> </table>	Tipo di misura	altezzaxlunghezza	Unità di misura	cm	Valore	43,80x30
Tipo di misura	altezzaxlunghezza						
Unità di misura	cm						
Valore	43,80x30						
Condizione giuridica	proprietà Ente pubblico non territoriale						
Provvedimenti amministrativi-sintesi	no						
Interesse culturale	bene di interesse culturale dichiarato						
Situazione	bene in uso						
Stato di conservazione	buono						
Restauri e altri interventi	pulizia						

## Documentazione

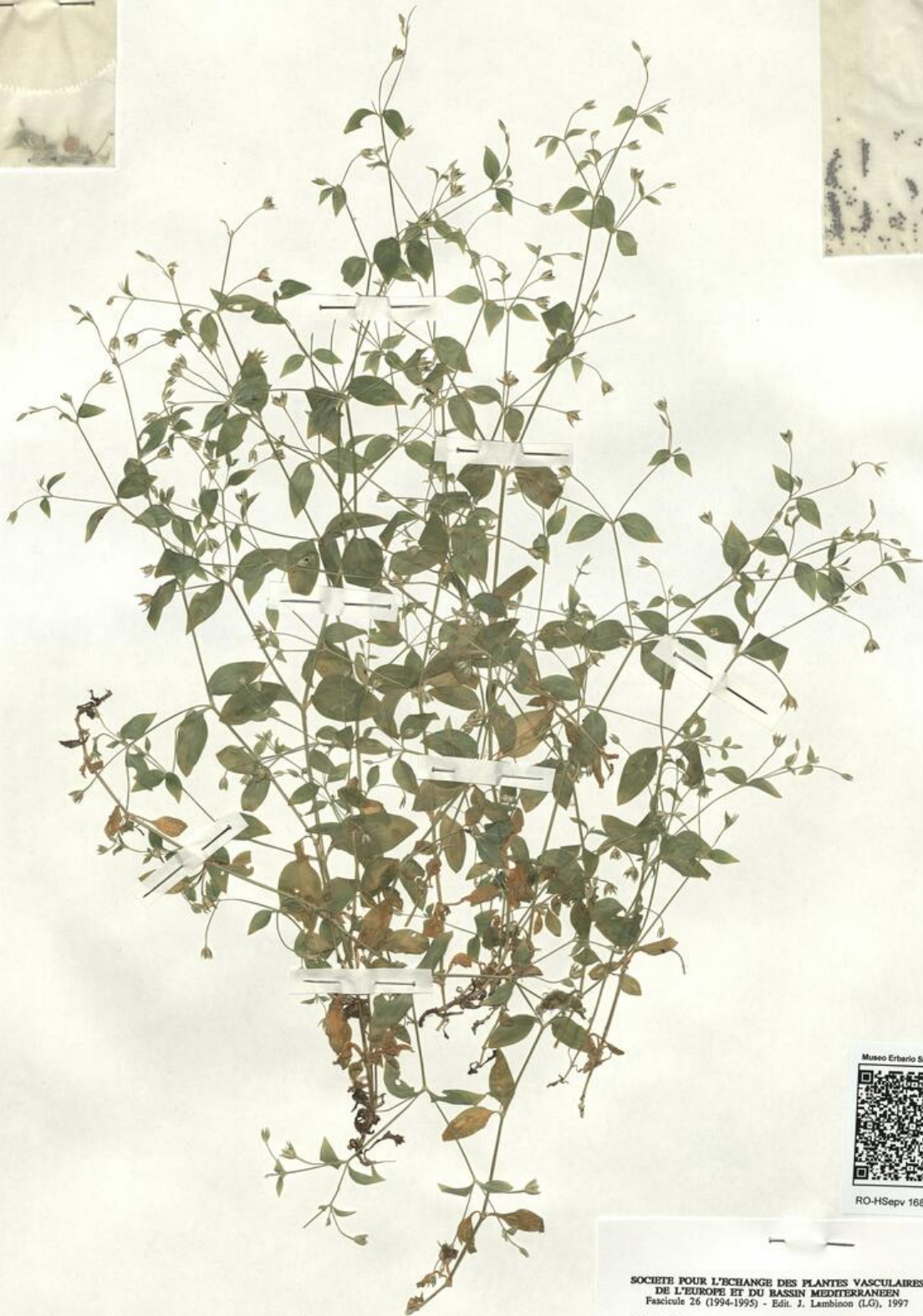
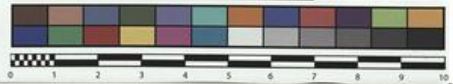




SAPIENZA  
UNIVERSITÀ DI ROMA



MUSEO ERBARIO - RO



Museo Erbario Sapienza Roma



RO-HSeprv 16869

SOCIÉTÉ POUR L'ÉCHANGE DES PLANTES VASCULAIRES  
DE L'EUROPE ET DU BASSIN MÉDITERRANÉEN  
Fascicule 26 (1994-1995) - Edit. J. Lambinon (L.G.), 1997

n° 16869 *Moehringia trinervia* (L.) Clairv.

Vlasina, Vlasina Rid on the NW side of Lake Vlasina  
(Yugoslavia, Srbija), alt. 1270 m, mixed *Betula pendula*  
and *Pinus sylvestris* wood, with *Populus tremula*,  
undergrowth of grasses and *Rubus saxatilis* and open  
areas with *Thymus* sp. and *Helianthemum* sp., July 1st,  
1984.

Leg. et det. P. Frost-Olsen n° 6131



## DATI SPECIALISTICA

### Moehringia trinervia (L.) Clairv. - RO-HSepv 16869

Inventario	Numero	RO-HSepv 16869
	Collocazione	25
Codice internazionale erbario	RO	
Definizione	erbario	
Denominazione erbario	Museo Erbario	
Tipologie erbario	erbario generale	
Denominazione collezione/raccolta	SOCIÉTÉ POUR L'ÉCHANGE DES PLANTES VASCULAIRES DE L'EUROPE ET DU BASSIN MÉDITERRANÉEN-Fascicule 26 (1994-1995) - Edit. J. Lambinon (LG), 1997	
Famiglia	DIANTHACEAE	
Numero genere	583	
Specie nome completo	Moehringia trinervia (L.) Clairv.	
Genere	ARENARIA	
Specie nome	trinervia	
Determinavit	Frost-Olsen P.	
Numero fogli/parti	1	
Località di raccolta	Continente	Europa
	Stato	Italia
	Località	Vlasina, Vlasina Rid on the NW side of Lake Vlasina (Yugoslavia, Srbija), alt. 1270 m, mixed Betula pendula and Pinus sylvestris wood, with Populus tremula, undergrowth of grasses and Rubus saxatilis and open areas with Thymus sp. and Helianthemum sp.
Altitudine	1270	
Legit	Frost-Olsen P. - 6131	
Data esatta	1984 07 01	
Revisioni botanica	Nome da revisione	-



---

**Source URL:** <https://stage.adimus.it/node/25365>