



## Arenaria souliei Romo, nom. nov. - RO-HSepv 12989

### Identificazione

Tipo scheda	BNB
Livello catalogazione	P
Codice regione	Lazio
Ente schedatore	UNIRM1
Inventario (beni mobili)	RO-HSepv 12989

### Bene culturale

Ambito di tutela MiC	architettonico e paesaggistico
Categoria generale	BENI MOBILI
Settore disciplinare	Beni naturalistici
Tipo bene culturale	Beni Naturalistici-Botanica
Categoria disciplinare	[Beni Naturalistici-Botanica]
Definizione bene	erbario
Configurazione strutturale	bene semplice

### Localizzazione

Stato	Italia
Regione	Lazio
Provincia	RM
Comune	Roma
Denominazione contenitore giuridico	Museo Erbario

### Cronologia

Riferimento cronologico

anni di realizzazione

Fascia cronologica/periodo	ARCHI DI SECOLI
Da	1987/06/12
A	1987/06/12

## Dati analitici

Iscrizioni/elementi di rilievo	Serra de Llaràs, vers la Pleta Verda (Espagne, prov. Lleida [= Lérida], Catalogne, Pallars Jussà). UTM 31T CG 28, alt. 1500 m, pelouses à annuelles d'altitude du Thero-Brachypodion, sur sol squelettique
Classificazione/repertorio/sistematica	DIANTHACEAE/Romo A.M.

## Dati tecnici

Materia/tecnica-materiale composito	Beni naturalistici materiali vari tecniche varie	
Misure	Tipo di misura	altezzaxlunghezza
	Unità di misura	cm
	Valore	43,80x30
Condizione giuridica	proprietà Ente pubblico non territoriale	
Provvedimenti amministrativi-sintesi	no	
Interesse culturale	bene di interesse culturale dichiarato	
Situazione	bene in uso	
Stato di conservazione	buono	
Restauri e altri interventi	pulizia	

## Documentazione



Bibliografia/sitografia

Bull. Soc. Ech. Pl. Vasc. Eur. Bass. Méd., 22 : 79-81, 1988

## Certificazione/Gestione

Responsabile

Ranaldi Chiara (Compilatore)  
 Curcio, Mariateresa (Verificatore)  
 Giovinazzo, Caterina (Funzionario responsabile)

Anno di redazione

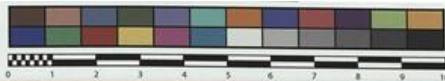
2014

Profilo di pubblicazione

1

Note

Ce taxon est endémique des Prépyrénées Centrales Catalanes : voir A.M. Romo, loc. cit. QR Code completo Museo Erbario Sapienza Università di Roma - RO; Erbario Societa' Scambi 13975; ImageCode RO-HSeprv\_pacco 025-065



Museo Erbario Sapienza Roma



RO-HSepv 12989

SOCIÉTÉ POUR L'ÉCHANGE DES PLANTES VASCULAIRES  
DE L'EUROPE ET DU BASSIN MÉDITERRANÉEN  
Eds. J. Lambinon (L.G.) - Fascicule 23 (1987)

n° 12989 *Arenaria souliei* Romo, nom. nov.  
[= *A. fontquerii* Cardona & J.M. Martí subsp. *hispanica*  
(Coste & Soulié) Cardona & J.M. Martí; *A. hispida* L.  
var. *hispanica* Coste & Soulié, Bull. Soc. Bot. Fr., 58 :  
419, 1811]

Serra de Llaràs, vers la Pietà Verda (Espagne, prov.  
Lleida [= Lérída], Catalogne, Pallars Jussà), UTM 31T  
CG 28, alt. 1500 m, pelouses à annuelles d'altitude du  
*Thero-Brachypodium*, sur sol squelettique, 12 juin 1987.

Leg. et det. A.M. Romo

Rem. : Voir article dans le Bulletin.

## DATI SPECIALISTICA

### Arenaria souliei Romo, nom. nov. - RO-HSepv 12989

Inventario	Numero	RO-HSepv 12989
	Collocazione	25
Codice internazionale erbario	RO	
Definizione	erbario	
Denominazione erbario	Museo Erbario	
Tipologie erbario	erbario generale	
Denominazione collezione/raccolta	SOCIÉTÉ POUR L'ÉCHANGE DES PLANTES VASCULAIRES DE L'EUROPE ET DU BASSIN MÉDITERRANÉEN-Edit. J. Lambinon (LG) - Fascicule 22 (1988)	
Famiglia	DIANTHACEAE	
Numero genere	583	
Specie nome completo	Arenaria souliei Romo, nom. nov.	
Genere	ARENARIA	
Specie nome	souliei	
Determinavit	Romo A.M.	
Numero fogli/parti	1	
Località di raccolta	Continente	Europa
	Stato	Italia
	Località	Serra de Llaràs, vers la Pleta Verda (Espagne, prov. Lleida [= Lérida], Catalogne, Pallars Jussà). UTM 31T CG 28, alt. 1500 m, pelouses à annuelles d'altitude du Thero-Brachypodium, sur sol squelettique
Altitudine	1500	
Legit	Romo A.M. -	
Data esatta	1987 06 12	
Revisioni botanica	Nome da revisione	Arenaria fontqueri Cardona & J.M. Martí subsp. hispanica (Coste & Soulié) Cardona & J.M. Martí Arenaria hispida L. var. hispanica Coste & Soulié ^



I contenuti di questo documento sono rilasciati sotto licenza Creative Commons Attribuzione-NonCommerciale-  
CondividiAlloStessoModo 4.0 Internazionale  
[creativecommons.org/licenses/by-nc-sa/4.0/deed.it](https://creativecommons.org/licenses/by-nc-sa/4.0/deed.it)

---

**Source URL:** <https://stage.adimus.it/node/25361>