



ADIMUS
Ambiente Digitale
Musei Sapienza

**Arenaria serpyllifolia L. subsp.
leptoclados (Reichenb.) Nyman var.
leptoclados Reichenb. - RO-HSepv 14955**

Tipo bene culturale

Beni Naturalistici-Botanica

Denominazione contenitore giuridico

Museo Erbario

Inventario (beni mobili)

RO-HSepv 14955

Riferimento cronologico

anni di realizzazione

Fascia cronologica/periodo:

Secolo ARCHI DI SECOLI

Misure

Tipo di misura:

altezzaxlunghezza

Unità di misura:

cm

Valore:

43,80x30

Scheda di dettaglio**Tipo scheda:**[BNB_{\[1\]}](#)**Codice internazionale erbario:**[RO_{\[2\]}](#)**Definizione:**[erbario_{\[3\]}](#)**Denominazione erbario:**

Museo Erbario

Tipologie erbario:[erbario generale_{\[4\]}](#)**Denominazione collezione/raccolta:**

SOCIÉTÉ POUR L'ÉCHANGE DES PLANTES VASCULAIRES DE L'EUROPE ET DU BASSIN MÉDITERRANÉEN-Fascicule 24 (1990-1991) - Edit. J. Lambinon (LG), 1993

Famiglia:

DIANTHACEAE

Numero genere:

583

Specie nome completo:

Arenaria serpyllifolia L. subsp. leptoclados (Reichenb.) Nyman var. leptoclados Reichenb.

Genere:

ARENARIA

Specie nome:

serpyllifolia

Determinavit:

Lambinon J.

Numero fogli/parti:

1

Località di raccolta:

Continente:

[Europa_{\[5\]}](#)

Stato:

[Italia_{\[6\]}](#)

Località:

Lissewege (Belgium, prov. West-Vlaanderen), dike of the "Boudewijnkanaal" (a canal between Brugge and Zeebrugge), IFBL B2.51.21, alt. < 10 m, open sandy soil, very abundant

Altitudine:

10

Legit:

Vanhecke L. - 8777A

Data esatta:

1971 07 11

Revisioni botanica:

Nome da revisione:

Arenaria leptoclados (Reichenb.) Guss.

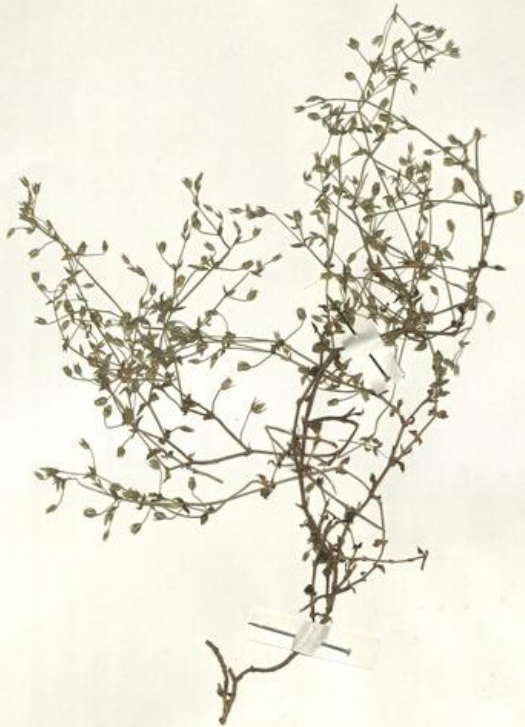
Inventario:

Numero:

RO-HSepv 14955

Collocazione:

25



Museo Erbario Sapienza Roma



RO-HSepv 14955



SOCIÉTÉ POUR L'ÉCHANGE DES PLANTES VASCULAIRES
DE L'EUROPE ET DU BASSIN MÉDITERRANÉEN
Fascicule 24 (1990-1991) - Edit. J. Lambinon (LG), 1993

n° 14955 *Arenaria serpyllifolia* L. subsp. *leptoclados*
(Reichenb.) Nyman var. *leptoclados* Reichenb. [= *A.*
leptoclados (Reichenb.) Guss.]

Lissewege (Belgium, prov. West-Vlaanderen), dike of
the "Boudewijnkanaal" (a canal between Brugge and
Zeebrugge), IFBL B2.51.21, alt. < 10 m, open sandy
soil, very abundant, July 11th, 1971.

Leg. L. Vanhecke n° 8777A
Det. J. Lambinon

Rem. : Le matériel fourni comprenait, étroitement mélangés, les
subsp. *leptoclados* et *serpyllifolia*; nous avons pu les séparer en deux
"centuries" distinctes (cf. n° 14957), mais des brins épars de l'un des
deux taxons pourraient rester mêlés à l'autre (J. Lambinon).

Source URL: <https://stage.adimus.it/node/25357>

List of links present in page

1. <https://stage.adimus.it/it/taxonomy/term/16993>
2. <https://stage.adimus.it/it/taxonomy/term/110764>
3. <https://stage.adimus.it/it/taxonomy/term/110730>
4. <https://stage.adimus.it/it/taxonomy/term/110744>
5. <https://stage.adimus.it/it/taxonomy/term/110761>
6. <https://stage.adimus.it/it/taxonomy/term/8303>