



Arenaria serpyllifolia L. - RO-HSepv 16855

Identificazione

Tipo scheda	BNB
Livello catalogazione	P
Codice regione	Lazio
Ente schedatore	UNIRM1
Inventario (beni mobili)	RO-HSepv 16855

Bene culturale

Ambito di tutela MiC	architettonico e paesaggistico
Categoria generale	BENI MOBILI
Settore disciplinare	Beni naturalistici
Tipo bene culturale	Beni Naturalistici-Botanica
Categoria disciplinare	[Beni Naturalistici-Botanica]
Definizione bene	erbario
Configurazione strutturale	bene semplice

Localizzazione

Stato	Italia
Regione	Lazio
Provincia	RM
Comune	Roma
Denominazione contenitore giuridico	Museo Erbario

Cronologia

Riferimento cronologico

anni di realizzazione

Fascia cronologica/periodo	ARCHI DI SECOLI
Da	1990/05/25
A	1990/05/25

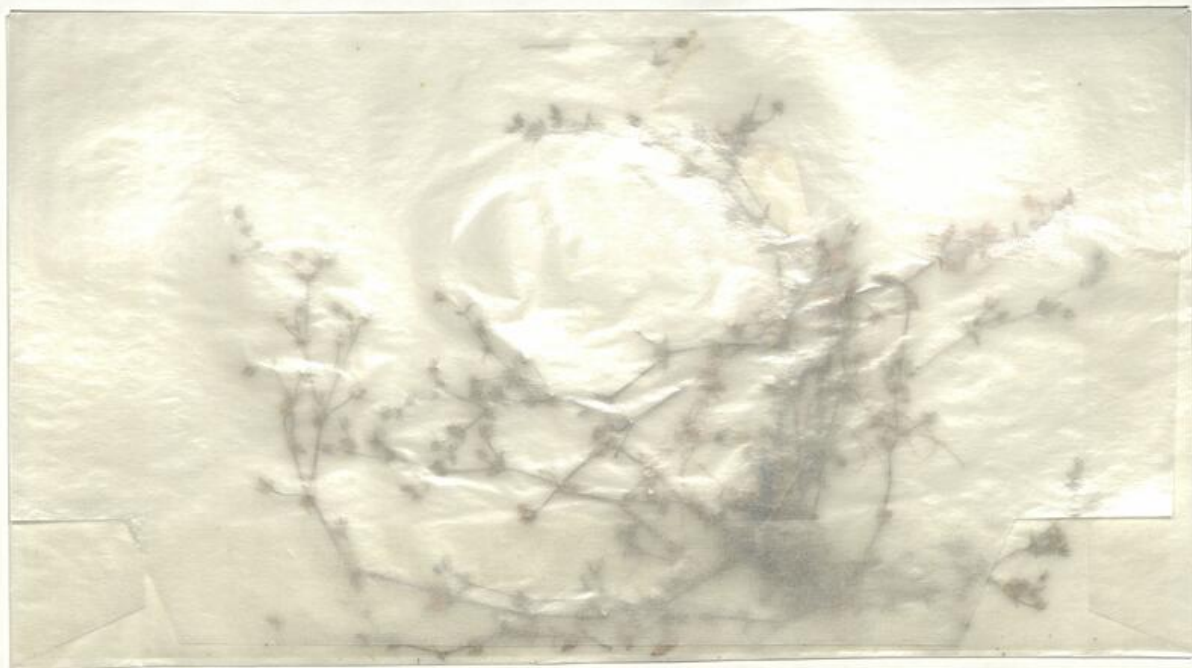
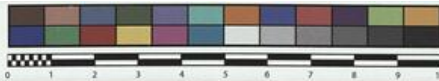
Dati analitici

Iscrizioni/elementi di rilievo	West of Moerdijk (The Netherlands, prov. Noord-Brabant), Amersfoort-coordinates 101-412, IVON-coordinates 44-31-32, on industrial wasteland, on dry sandy soil mixed with peat
Classificazione/repertorio/sistematica	DIANTHACEAE/van der Meijden R.

Dati tecnici

Materia/tecnica-materiale composito	Beni naturalistici materiali vari tecniche varie						
Misure	<table> <tr> <td>Tipo di misura</td> <td>altezzaxlunghezza</td> </tr> <tr> <td>Unità di misura</td> <td>cm</td> </tr> <tr> <td>Valore</td> <td>43,80x30</td> </tr> </table>	Tipo di misura	altezzaxlunghezza	Unità di misura	cm	Valore	43,80x30
Tipo di misura	altezzaxlunghezza						
Unità di misura	cm						
Valore	43,80x30						
Condizione giuridica	proprietà Ente pubblico non territoriale						
Provvedimenti amministrativi-sintesi	no						
Interesse culturale	bene di interesse culturale dichiarato						
Situazione	bene in uso						
Stato di conservazione	buono						
Restauri e altri interventi	pulizia						

Documentazione



Arenaria serpyllifolia L.
Carvophyllaceae

Det. J.J. Vermeulen, 1994

Coll. Rijksherbarium, Leiden.

Arenaria serpyllifolia L.
(Carvophyll.)

THE NETHERLANDS, prov. of
Noord Brabant, West of Moerdijk.
(Amersfoort-coordinates 101-412,
IVON-coordinates 44-31-32).

On industrial wasteland, on dry
sandy soil mixed with peat.

Leg. R. van der Meijden, 25/5/
1990.

Growing mixed with *Arenaria lep-*
toclados (Reichb.) Guss.

See J.J. Vermeulen in *Gorteria*
(1994).

Museo Erbario Sapienza Roma



RO-HSeph 16855

SOCIÉTÉ POUR L'ÉCHANGE DES PLANTES VASCULAIRES
DE L'EUROPE ET DU BASSIN MÉDITERRANÉEN
Fascicule 26 (1994-1995) - Edit. J. Lambinon (LG), 1997

n° 16855 *Arenaria serpyllifolia* L.

West of Moerdijk (The Netherlands, prov. Noord-
Brabant), Amersfoort-coordinates 101-412, IVON-coor-
dinates 44-31-32, on industrial wasteland, on dry sandy
soil mixed with peat, May 25th, 1990.

Leg. et det. R. van der Meijden

Rem. : Growing mixed with *Arenaria leptoclados* (Reichb.) Guss.
(cf. n° 16853). See J.J. Vermeulen & J.M.A. Patridge, *Gorteria*, 20:
81-88, 1994.



DATI SPECIALISTICA

Arenaria serpyllifolia L. - RO-HSepv 16855

Inventario	Numero	RO-HSepv 16855
	Collocazione	25
Codice internazionale erbario	RO	
Definizione	erbario	
Denominazione erbario	Museo Erbario	
Tipologie erbario	erbario generale	
Denominazione collezione/raccolta	SOCIÉTÉ POUR L'ÉCHANGE DES PLANTES VASCULAIRES DE L'EUROPE ET DU BASSIN MÉDITERRANÉEN-Fascicule 26 (1994-1995) - Edit. J. Lambinon (LG), 1997	
Famiglia	DIANTHACEAE	
Numero genere	583	
Specie nome completo	Arenaria serpyllifolia L.	
Genere	ARENARIA	
Specie nome	serpyllifolia	
Determinavit	van der Meijden R.	
Numero fogli/parti	1	
Località di raccolta	Continente	Europa
	Stato	Italia
	Località	West of Moerdijk (The Netherlands, prov. Noord-Brabant), Amersfoort-coordinates 101-412, IVON-coordinates 44-31-32, on industrial wasteland, on dry sandy soil mixed with peat
Legit	van der Meijden R. -	
Data esatta	1990 05 25	
Revisioni botanica	Nome da revisione	-



I contenuti di questo documento sono rilasciati sotto licenza Creative Commons Attribuzione-NonCommerciale-
CondividiAlloStessoModo 4.0 Internazionale
creativecommons.org/licenses/by-nc-sa/4.0/deed.it